

B24 Buchse 24-polig, Crimp, 500 V, 16 A

B24
Buchse
24-polig
Crimp

Technische Daten werden nur mit Murrelektronik Komponenten gewährleistet.

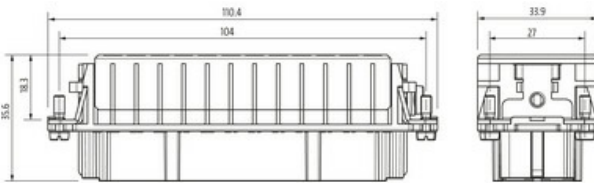
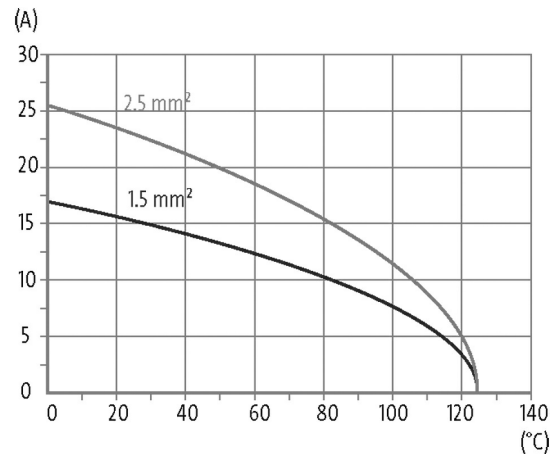
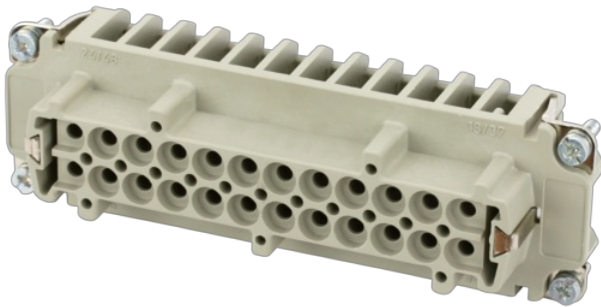
[Link zum Produkt](#)**Abbildungen**

Abbildung stellvertretend

**Technische Daten**

Betriebsspannung	500 V AC/DC
Bemessungsstoßspannung	6.0 kV
Betriebsstrom	16 A
Polzahl	6 + PE
Isolierstoffgruppe	IIIb
Steckzyklen	min. 500
Anschlussart	Crimp
Anschlussquerschnitt	0.14...4 mm ² (AWG 26...11)
Haltekraft	> 150 N
Steck- und Ziehkraft	< 35 N
Isolationswiderstand	≥ 10 ⁸ Ω
Durchgangswiderstand	≤ 5 mΩ
Überspannungskategorie	III
Ader-Ø inkl. Isolierung	max. 4.6 mm

Allgemeine Daten

Die in diesem Datenblatt enthaltenen Angaben wurden mit der größtmöglichen Sorgfalt erarbeitet.
Für Richtigkeit, Vollständigkeit und Aktualität ist die Haftung auf grobes Verschulden begrenzt. Stand: 03/22

Material (Kontakt)	Messing
Material (Kontaktoberfläche)	Ag
Verschmutzungsgrad	3
Temperaturbereich	-40...+125 °C
Material (Kontaktträger)	PA GF
Brennbarkeitsklasse	V-0 (acc. to UL 94)
Baugröße	B6
Typ	Buchse
Klimakategorie	40/125/10
Abmessungen HxBxT	35.6×33.9×110.4 mm

Leitungen

Strombelastbarkeit	siehe Derating
--------------------	----------------

Kaufmännische Daten

EAN	4048879638555
eClass	27143424
Ursprungsland	CZ
Verpackungseinheit	1.000
Zolltarifnummer	85389099