

MASI68 E/A Modul

4 digitale Eingänge, 4 digitale Ausgänge

Kompaktmodul

DI4 - 0.19 A DO4 - 2 A (C) - 8x M12 (Y)

Y-Verdrahtung

Anschlussleitungen finden Sie im Onlineshop unter "Anschlusstechnik".

Gehäuse ist vollvergossen.

Link zum Produkt

Abbildungen

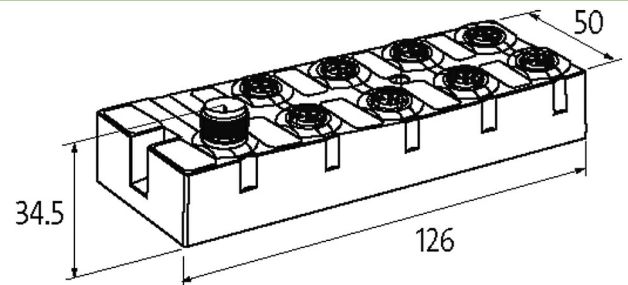
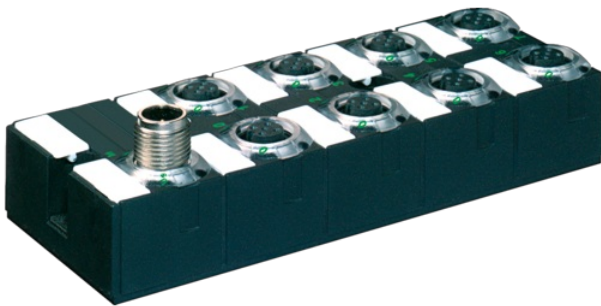


Abbildung stellvertretend



Technische Daten

ASI-Power 24	ja
Busspannung (AS-Interface)	26.5...31.6 V DC
Profil (IO/ID/ID2 Code)	S-7.F.E
Adressierung	über Master oder M12-Anschluss und Programmiergerät
Adressbereich	1...31
Summenstrom	max. 250 mA

Allgemeine Daten

Befestigungsart	schraubbar
Temperaturbereich	-20...+60 °C (Lagertemperatur -20...+70 °C)
Schutzart	IP68
Abmessungen HxBxT	126x50x34.5 mm

Ausgang

Summenstrom	max. 4 A
Schaltstrom je Ausgang	max. 2 A (kurzschluss- und überlastfest)

Eingang

Sensorversorgung US	max. 190 mA aus AS-Interface (kurzschluss- und überlastfest)
Belegung M12	Y-Verdrahtung
Typ	für 3-Draht Sensoren oder mechanische Schalter, PNP

Anschlüsse

Feldbus	A-kodiert
I/O-Steckplätze	M12, 5-polig

Diagnose

Kommunikationsstatus	per LED
----------------------	---------

Diagnose per LED	pro Modul
Überwachung - keine Spannung	ja

Kaufmännische Daten

EAN	4048879048927
eClass	27242604
Ursprungsland	DE
Verpackungseinheit	1.000
Zolltarifnummer	85176200