

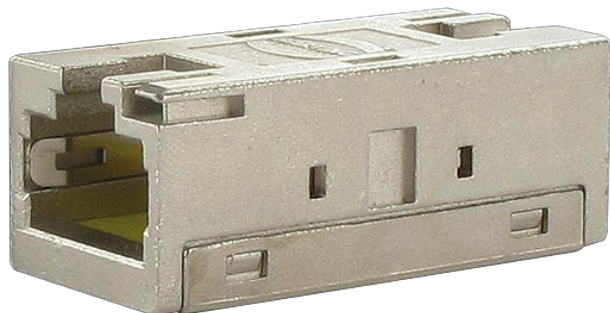
Moduł interfejsu Modlink MSDD

złącze RJ45 Cat. 6A żeńskie/żeńskie

Gender Changer

1 × RJ45, 8-pin metal, CAT6A (żeński/żeński)

Odlew cynkowy, niklowany

[Link do produktu](#)**Ilustracje**

Ilustracja zastępcza

Dane ogólne

Wymiary (wys. × szer. × gł.) 13.2×15.6×34.4 mm

RJ45

Napięcie robocze (UL Rating) max. 30 V AC/42.4 V DC

Prąd roboczy (UL Rating) max. 175 mA

Podłączenie przednie RJ45

Podłączenie tylne RJ45

Blokowanie slotów Snap In

Specification CAT6A

Dane handlowe

EAN 4048879600866

eClass 27189217

Jednostka pakowania 1

Kod taryfy celnej 85366990

Kraj pochodzenia LV