

## Ventilentstörmodul Bauform A - 18mm

Diode Glied und LED, 24VDC/60VA/W

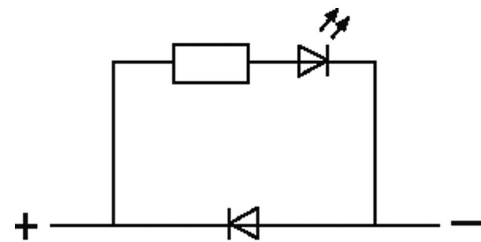
24 V AC/DC

Diode + LED (grün)

Bei Montage des Adapters Steckerdichtung entfernen. Andere LED-Farben auf Anfrage.

### [Link zum Produkt](#)

#### Abbildungen



LED + Diode

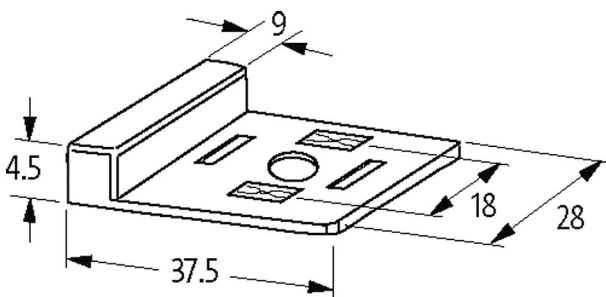


Abbildung stellvertretend

#### Technische Daten

Abschaltspitze	1 V
LED-Anzeige	(gelb opac)
Eingangsspannung	20...27 V AC/DC
Material	PUR
Halteleistung	max. 60 W (VA)
Kontaktabstand	Bauform A (18 mm)
Abfallverzögerungszeit	max. 200 ms

#### Allgemeine Daten

Material (Kontakt)	Bronze, versilbert
Temperaturbereich	-20...+60 °C
Abmessungen H×B×T	4.5×37.5×28 mm

#### Kaufmännische Daten

EAN	4048879011310
eClass	27371013
Ursprungsland	DE

---

Verpackungseinheit	1.000
Zolltarifnummer	85363010

---