

## B24 Buchse 46-polig, Crimp, 500 V, 16 A

B24  
Buchse  
46-polig  
Crimp

Technische Daten werden nur mit Murrelektronik Komponenten gewährleistet.

### [Link zum Produkt](#)

#### Abbildungen

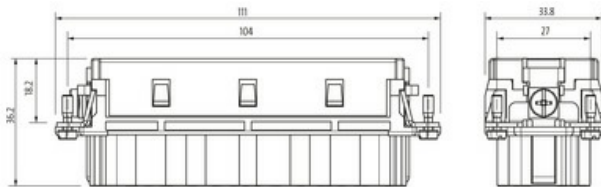
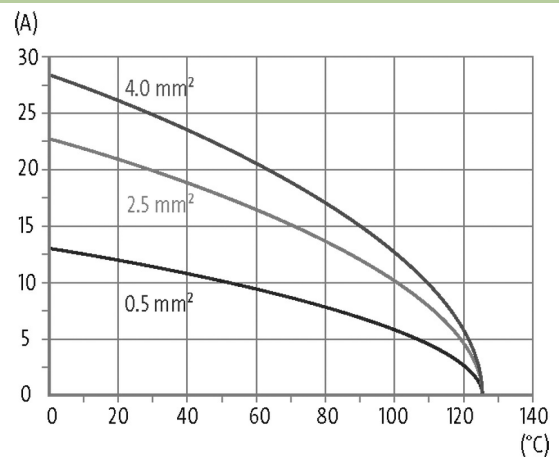
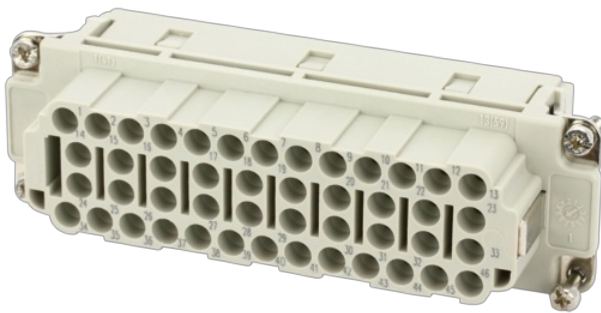


Abbildung stellvertretend



#### Technische Daten

Betriebsspannung	500 V AC/DC
Bemessungsstoßspannung	6.0 kV
Betriebsstrom	16 A
Polzahl	46 + PE
Isolierstoffgruppe	IIIa
Steckzyklen	min. 500
Anschlussart	Crimp
Anschlussquerschnitt	0.14...4 mm <sup>2</sup> (AWG 26...11)
Haltekraft	> 70 N
Steck- und Ziehkraft	< 250 N
Isolationswiderstand	≥ 10 <sup>8</sup> Ω
Durchgangswiderstand	≤ 5 mΩ
Überspannungskategorie	III
Ader-Ø inkl. Isolierung	max. 4.8 mm

#### Allgemeine Daten

Die in diesem Datenblatt enthaltenen Angaben wurden mit der größtmöglichen Sorgfalt erarbeitet.  
Für Richtigkeit, Vollständigkeit und Aktualität ist die Haftung auf grobes Verschulden begrenzt. Stand: 03/22

Material (Kontakt)	Messing
Material (Kontaktoberfläche)	Ag
Verschmutzungsgrad	3
Temperaturbereich	-40...+125 °C
Material (Kontaktträger)	PC GF
Brennbarkeitsklasse	V-0 (acc. to UL 94)
Baugröße	B24
Typ	Buchse
Klimakategorie	40/125/21
Abmessungen H×B×T	36.2×33.8×111 mm

**Leitungen**

Strombelastbarkeit	siehe Derating
--------------------	----------------

**Kaufmännische Daten**

EAN	4048879638722
eClass	27143424
Ursprungsland	CZ
Verpackungseinheit	1.000
Zolltarifnummer	85389099