

Moduł sieciowy MASI68 DI4 DO4 Y E 8xM12

Moduł rozszerzający

DI4 - 0.2 A DO4 - 2 A (E) - 8x M12 (Y)

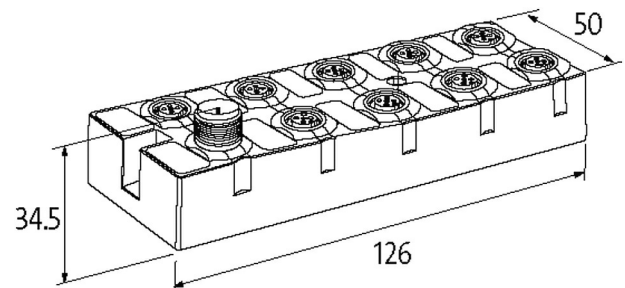
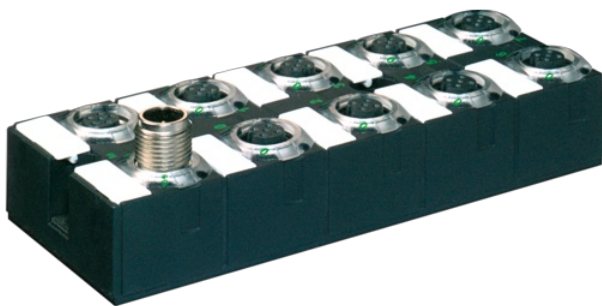
Okablowanie Y

Konektory znajdują się w zakładce "Technika podłączenia".

Obudowa jest całkowicie zalana.

Link do produktu

Ilustracje



Ilustracja zastępcza



Dane techniczne

ASI-Power 24	tak
Napięcie szyny (interfejs AS)	26.5...31.6 V DC
Profil (kod IO/ID/ID2)	S-7.F.E
Adresowanie	przez Mastera lub port M12 i programator
Zakres adresów	1...31
Prąd całkowity	max. 250 mA

Dane ogólne

Typ montażu	przykręcany
Zakres temperatur	-20...+60 °C (temp. składowania -20...+70 °C)
Stopień ochrony	IP68
Wymiary (wys. x szer. x gł.)	126x50x34.5 mm

Wyjście

Prąd całkowity	max. 4 A
Prąd przełączania na wyjście	max. 2 A (odporne na zwarcie i przeciążenie)

Wejście

Zasilanie czujnika US	max. 200 mA z interfejsu AS (odporne na zwarcie i przeciążenie)
Typ	dla czujników 3-przewodowych lub przełączników mechanicznych, PNP

Przylączca

Magistrala sieciowa	Kodowanie A
Porty I/O	M12, 5-piny

Diagnostyka

Stan komunikacyjny	przez LED
Diagnostyka przez LED	na moduł
Monitorowanie - bez napięcia	tak

Dane handlowe	
EAN	4048879048873
eClass	27242604
Jednostka pakowania	1.000
Kod taryfy celnej	85176200
Kraj pochodzenia	DE