

A16 Stift 25-polig, Crimp, 250 V, 10 A

A16
Stift
25-polig
Crimp

Technische Daten werden nur mit Murrelektronik Komponenten gewährleistet.

[Link zum Produkt](#)

Abbildungen

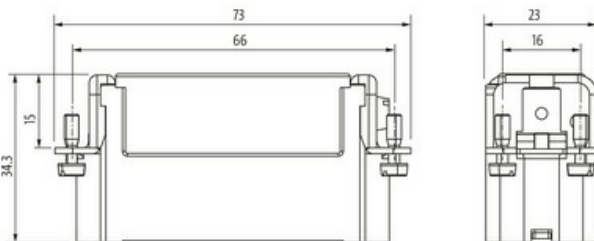
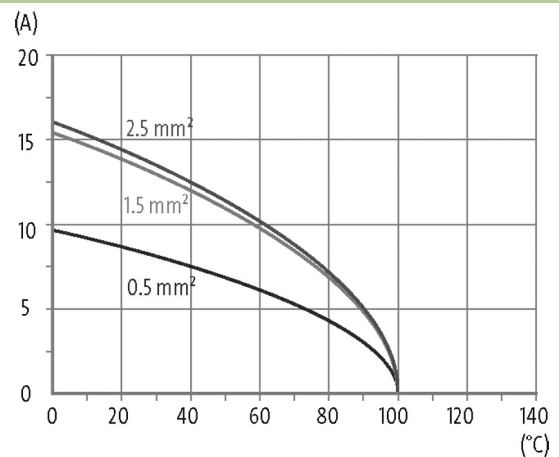
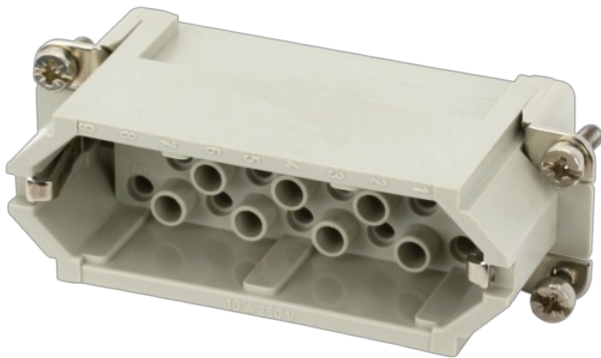


Abbildung stellvertretend



Technische Daten

Betriebsspannung	250 V AC/DC
Bemessungsstoßspannung	4.0 kV
Betriebsstrom	10 A
Polzahl	25 + PE
Isolierstoffgruppe	IIIa
Steckzyklen	min. 500
Anschlussart	Crimp
Anschlussquerschnitt	0.14...2.5 mm ² (AWG 26...13)
Haltekraft	> 70 N
Steck- und Ziehkraft	< 120 N
Isolationswiderstand	≥ 10 ⁸ Ω
Durchgangswiderstand	≤ 5 mΩ
Überspannungskategorie	III

Die in diesem Datenblatt enthaltenen Angaben wurden mit der größtmöglichen Sorgfalt erarbeitet.
Für Richtigkeit, Vollständigkeit und Aktualität ist die Haftung auf grobes Verschulden begrenzt. Stand: 03/22

Ader-Ø inkl. Isolierung max. 4.3 mm

Allgemeine Daten

Material (Kontakt)	Messing
Material (Kontaktoberfläche)	Ag
Verschmutzungsgrad	3
Temperaturbereich	-40...+125 °C
Material (Kontaktträger)	PC GF
Brennbarkeitsklasse	V-0 (acc. to UL 94)
Baugröße	A16
Typ	Stift
Klimakategorie	40/125/21
Abmessungen H×B×T	34.3×23×73 mm

Leitungen

Strombelastbarkeit siehe Derating

Kaufmännische Daten

EAN	4048879665292
eClass	27440209
Ursprungsland	CZ
Verpackungseinheit	1.000
Zolltarifnummer	85389099