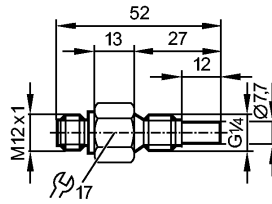


SF220A

SFR14ABB/US/2G

Strömungssensoren



Produktmerkmale

Strömungssensor zum Anschluss an Auswerteeinheit

Gewindebauform

Steckverbindung

Prozessanschluss: G ¼ A

Umgebungstemperatur -20...70 °C

ATEX-Zulassung

Gruppe II, Kategorie 2G

Einsatzbereich

Einsatzbereich Flüssige und gasförmige Medien

Druckfestigkeit [bar] 30

Mediumtemperatur [°C] -20...70

Elektrische Daten

Anschluss an Auswerteelektronik VS2000 Exi (PTB 01 ATEX 2075)

Mess- / Einstellbereich

Flüssige Medien

Einstellbereich [cm/s] 3...300

Größte Empfindlichkeit [cm/s] 3...60

Gasförmige Medien

Einstellbereich [cm/s] 200...2000

Größte Empfindlichkeit [cm/s] 200...800

Genauigkeit / Abweichungen

Temperaturgradient [K/min] 15

Reaktionszeiten

Ansprechzeit [s] 1...10

Umgebungsbedingungen

Schutzart IP 67

Zulassungen / Prüfungen

Zulassung DMT 03 ATEX E091
IECEX BVS 06.0007

Gerätekennzeichnung II 2G Ex ia IIC T4 Gb

Schockfestigkeit DIN IEC 68-2-27: 40 g (11 ms)

Vibrationsfestigkeit DIN IEC 68-2-6: 10 g (55...2000 Hz)

MTTF [Jahre] 8648

Sicherheitskennwerte

Eigenkapazität [nF] 0,4

Eigeninduktivität [µH] 2

SF220A

SFR14ABB/US/2G

Strömungssensoren

Temperaturklasse	T4
------------------	----

Mechanische Daten

Prozessanschluss	G ¼ A
Werkstoffe in Kontakt mit dem Medium	V4A (1.4404)
Gehäusewerkstoffe	V4A (1.4404)
Stablänge L [mm]	12
Einbaulänge EL [mm]	27
Gewicht [kg]	0,107

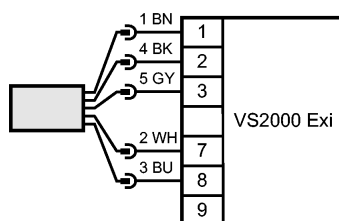
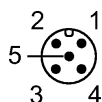
Elektrischer Anschluss

Anschluss	M12-Steckverbindung
Maximale Leitungslänge [m]	100 (5 x 0,5mm²)

Anschlussbelegung

Adernfarben

- BN braun
- BU blau
- BK schwarz
- WH weiß
- GY grau



Bemerkungen

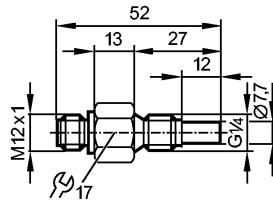
Bemerkungen	Die Baumusterprüfung nach 94/9/EG (ATEX) berücksichtigt grundsätzlich nur atmosphärische Bedingungen (0,8...1,1 bar). Der Einsatz bei Drücken außerhalb dieses Bereichs muss vom Anwender beurteilt und freigegeben werden. Beachten Sie die Betriebsanleitung und die Baumusterprüfbescheinigung.
-------------	--

Verpackungseinheit [Stück]	1
----------------------------	---

SF220A

SFR14ABB/US/2G

Flow sensors



Product characteristics

Flow sensor for connection to evaluation units

Threaded type

Connector

Process connection: G ¼ A

Ambient temperature -20...70 °C

ATEX approval

Group II, category 2G

Application

Application liquids and gases

Pressure rating [bar] 30

Medium temperature [°C] -20...70

Electrical data

Connection to control monitor VS2000 Exi (PTB 01 ATEX 2075)

Measuring / setting range

Liquids

Setting range [cm/s] 3...300

Greatest sensitivity [cm/s] 3...60

Gases

Setting range [cm/s] 200...2000

Greatest sensitivity [cm/s] 200...800

Accuracy / deviations

Max. temperature gradient of medium [K/min] 15

Reaction times

Response time [s] 1...10

Environment

Protection IP 67

Tests / approvals

Approval DMT 03 ATEX E091
IECEX BVS 06.0007

Marking of the unit  II 2G Ex ia IIC T4 Gb

Shock resistance DIN IEC 68-2-27: 40 g (11 ms)

Vibration resistance DIN IEC 68-2-6: 10 g (55...2000 Hz)

MTTF [Years] 8648

Safety classification

Internal capacitance [nF] 0.4

Internal inductance [µH] 2

SF220A

SFR14ABB/US/2G

Flow sensors

Temperature class	T4
-------------------	----

Mechanical data

Process connection	G ¼ A
Materials (wetted parts)	stainless steel 316L / 1.4404
Housing materials	stainless steel 316L / 1.4404
Probe length L [mm]	12
Installation length EL [mm]	27
Weight [kg]	0.107

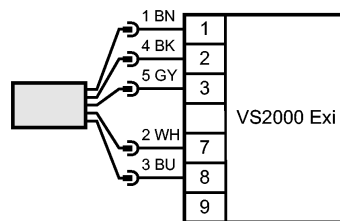
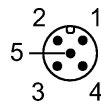
Electrical connection

Connection	M12 connector
Max. cable length [m]	100 (5 x 0.5mm ²)

Wiring

Core colours

BN	brown
BU	blue
BK	black
WH	white
GY	grey



Remarks

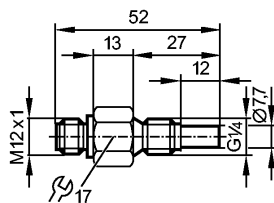
Remarks	In principle, the type test according to 94/9/EC (ATEX) only takes atmospheric conditions (0.8...1.1 bar) into account. For pressures outside this range use must be assessed and approved by the user. Adhere to the operating instructions and the type test certificate.
---------	---

Pack quantity [piece]	1
-----------------------	---

SF220A

SFR14ABB/US/2G

Capteurs de débit



Caractéristiques du produit

Capteur de débit pour raccordement aux boîtiers de contrôle

Sonde filetage

Raccordement par connecteur

Raccord process: G 1/4 A

Température ambiante -20...70 °C

Homologation ATEX

Groupe II, catégorie 2G

Application

Application milieux liquides et gazeux

Tenue en pression [bar] 30

Température du fluide [°C] -20...70

Données électriques

Raccordement au boîtier électronique VS2000 Exi (PTB 01 ATEX 2075)

Etendue de mesure / plage de réglage

Milieux liquides

Plage de réglage [cm/s] 3...300

Meilleure sensibilité [cm/s] 3...60

Milieux gazeux

Plage de réglage [cm/s] 200...2000

Meilleure sensibilité [cm/s] 200...800

Exactitude / dérives

Gradient de température maxi du fluide [K/min] 15

Temps de réponse

Temps de réponse [s] 1...10

Conditions d'utilisation

Protection IP 67

Tests / Homologations

Homologation DMT 03 ATEX E091
IECEX BVS 06.0007

Marquage de l'appareil II 2G Ex ia IIC T4 Gb

Tenue aux chocs DIN CEI 68-2-27 : 40 g (11 ms)

Tenue aux vibrations DIN CEI 68-2-6 : 10 g (55...2000 Hz)

MTTF [Années] 8648

Classification de sécurité

Capacité propre [nF] 0,4

Inductance propre [µH] 2

SF220A

SFR14ABB/US/2G

Capteurs de débit

Classe de température	T4
-----------------------	----

Données mécaniques

Raccord process	G ¼ A
Matières en contact avec le fluide	inox (1.4404 / 316L)
Matières boîtier	inox (1.4404 / 316L)
Longueur de la sonde L [mm]	12
Longueur d'installation EL [mm]	27
Poids [kg]	0,107

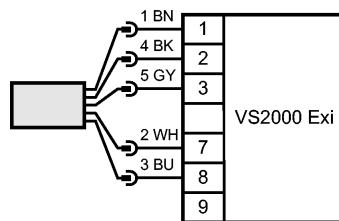
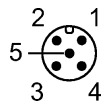
Raccordement électrique

Raccordement	Connecteur M12
Longueur de câble maxi [m]	100 (5 x 0,5mm²)

Branchement

Couleurs des fils conducteurs

BN	brun
BU	bleu
BK	noir
WH	blanc
GY	gris



Remarques

Remarques	En principe, les tests types selon 94/9/CE (ATEX) prennent seulement les conditions atmosphériques en compte (0,8...1,1 bar). En cas de pressions en-dehors de cette gamme, l'emploi doit être jugé et approuvé par l'utilisateur. Respecter la notice d'utilisation et le certificat de l'échantillon testé CE.
-----------	--

Quantité [pièce]	1
------------------	---