

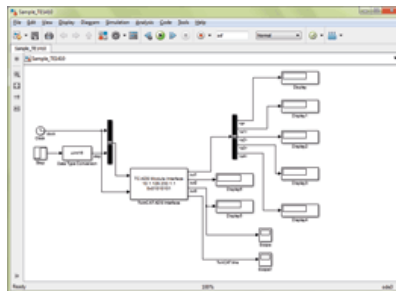
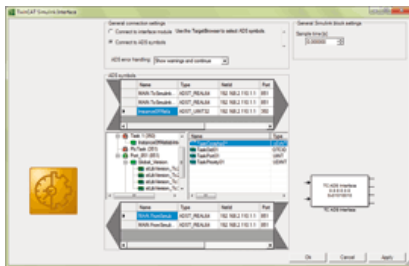


## TE1410 | TC3 Interface for MATLAB®/Simulink®

Das Interface for MATLAB®/Simulink® stellt eine Kommunikationsschnittstelle zwischen MATLAB®/Simulink® und der TwinCAT-3-Runtime zur Verfügung. Es unterstützt die Erfassung und Visualisierung von Kenngrößen aus der Echtzeit. Es kann sowohl zur Simulation von Hardware („Software in the loop“) als zur Simulation der Steuerung („Hardware in the loop“) eingesetzt werden.

### Features

- Datenaustausch zwischen Feldbusteilnehmern und MATLAB®/Simulink®, bspw. zur einfachen Realisierung von Regelkreisen oder für HIL-Simulationen mit geringen Echtzeitanforderungen
- Datenaustausch zwischen der TwinCAT-Steuerung und MATLAB®/Simulink®; dies ermöglicht z. B. Steuerungstests durch SIL-Simulation.
- Erfassung und Visualisierung von Prozessdaten über MATLAB®/Simulink®
- Konfiguration über grafischen Editor
- verschiedene Möglichkeiten zum Datenaustausch, Zugriff über:
  - Symbolname einer Variable
  - ein konfigurierbares Interfacemodul



### Technische Daten

TE1410

### Zielsystem

Windows XP, Windows 7/8

### Bestellangaben

TE1410

TC3 Interface for MATLAB®/Simulink®