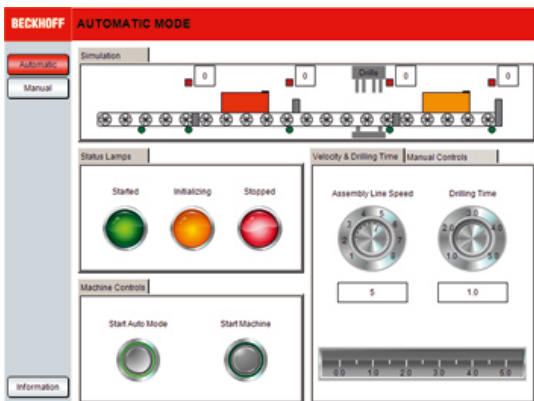


TwinCAT 3 System



TF1800 | TC3 PLC HMI

TC3 PLC HMI ist ein Stand-alone-Tool zum Darstellen von Visualisierungen, die in der TwinCAT-PLC-Entwicklungsumgebung erstellt worden sind. Beim Aufstarten werden diese sofort im Vollbild angezeigt.



Technische Daten	TF1800
Benötigt	TC1200
Zielsystem	Windows XP, Windows 7/8/10, Windows CE

Bestellangaben	
TF1800-0020	TC3 PLC-HMI, Plattform 20 (Economy)
TF1800-0030	TC3 PLC-HMI, Plattform 30 (Economy Plus)
TF1800-0040	TC3 PLC-HMI, Plattform 40 (Performance)
TF1800-0050	TC3 PLC-HMI, Plattform 50 (Performance Plus)
TF1800-0060	TC3 PLC-HMI, Plattform 60 (Mid Performance)
TF1800-0070	TC3 PLC-HMI, Plattform 70 (High Performance)
TF1800-0080	TC3 PLC-HMI, Plattform 80 (Very High Performance)
TF1800-0081	TC3 PLC-HMI, Plattform 81 (Many-core 5...8 Cores)
TF1800-0082	TC3 PLC-HMI, Plattform 82 (Many-core 9...16 Cores)
TF1800-0083	TC3 PLC-HMI, Plattform 83 (Many-core 17...32 Cores)
TF1800-0084	TC3 PLC-HMI, Plattform 84 (Many-core 33...64 Cores)
TF1800-0090	TC3 PLC-HMI, Plattform 90 (Other)
TF1800-0091	TC3 PLC-HMI, Plattform 91 (Other 5...8 Cores)
TF1800-0092	TC3 PLC-HMI, Plattform 92 (Other 9...16 Cores)
TF1800-0093	TC3 PLC-HMI, Plattform 93 (Other 17...32 Cores)
TF1800-0094	TC3 PLC-HMI, Plattform 94 (Other 33...64 Cores)