

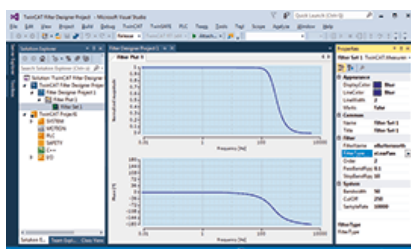
TwinCAT 3 Engineering



## i TE1310 | TC3 Filter Designer

Der TC3 Filter Designer ist ein grafisches Engineering-Tool zur Bestimmung von Koeffizienten digitaler Filter. Im Microsoft Visual Studio® integriert er sich nahtlos in die vorhandene TwinCAT Engineering-Landschaft.

Wählbare Filterdesigns sind Butterworth, Tschebyscheff und Inverse-Tschebyscheff, mögliche Filtertypen sind Lowpass, Highpass, Bandpass und Bandstop. Die Filterkoeffizienten lassen sich über eine tabellarische Spezifikation oder grafisch beeinflussen. Sind die Filterkoeffizienten bestimmt, lassen sie sich als Eingang für Digitalfilter-Funktionsbausteine in der SPS nutzen oder per Drag-and-drop in die ELM-Messtechnikmodule übertragen. Die ELM-Messtechnikmodule besitzen zwei in Reihe geschaltete, pro Kanal freikonfigurierbare Digitalfilter, welche so sehr einfach durch den Filter Designer einzustellen sind.



<b>Technische Daten</b>	<b>TE1310</b>
Benötigt	TC1000
Zielsystem	Windows 7/8/10

<b>Bestellangaben</b>	
TE1310	TC3 Filter Designer

<b>i Produktankündigung</b>	voraussichtliche Markteinführung im 3. Quartal 2018
-----------------------------	---