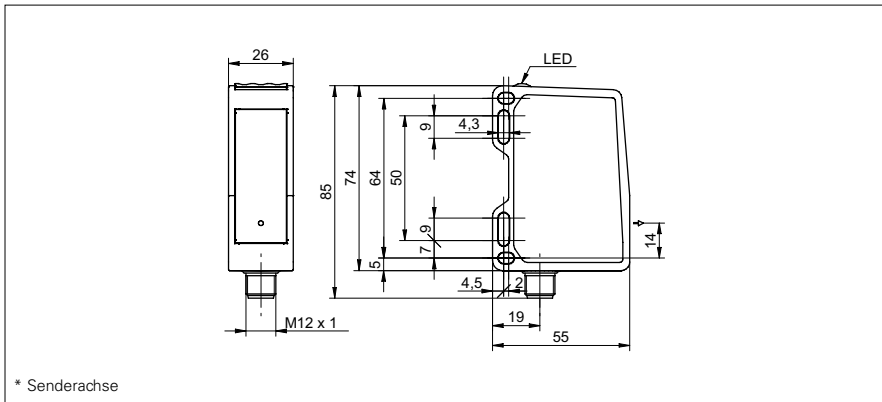


Distanz-Sensoren

OM70T-11175094

Masszeichnung



Allgemeine Daten

Funktion	Toleranzmessung
Ausführung	OM70 laser point basic
Messdistanz Sd	50 ... 250 mm
Messbereich Mr	200 mm
Fokusbereich	200 ... 250 mm
Sweet spot	240 mm
Einstellung	Touch Display, RS485
Betriebsanzeige	LED grün
Ausgangsanzeige	LED gelb / LED rot
Auflösung	1,4 ... 6,3 µm 1) 2) 3)
Wiederholgenauigkeit	0,3 ... 2 µm 1) 2) 3)
Linearitätsabweichung	± 0,09 % Mr 1) 2)
Lichtquelle	Laserdiode rot, gepulst
Wellenlänge	660 nm
Laserklasse	1
Strahlform	Punkt
Temperaturdrift	0,025 % Sde/K 1) 2)
Hysterese Digitalausgang	einstellbar

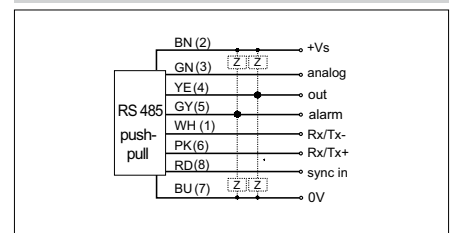
Elektrische Daten

Ansprech- / Abfallzeit	0,8 ms 2)
Messfrequenz	2500 Hz 2)
Betriebsspannungsbereich +Vs	15 ... 28 VDC
Stromaufnahme max. (ohne Last)	75 mA
Ausgangsschaltung	analog und RS 485
Baudrate	115200, einstellbar
Ausgangssignal	4 ... 20 mA / 0 ... 10 VDC
Ausgangsstrom	< 100 mA
Schaltausgang	Gegentakt
kurzschlussfest	ja
verpolungsfest	ja, Vs zu GND

Foto



Anschlussbild



Laserwarnung

CLASS 1 LASER PRODUCT

IEC 60825-1/2014
Complies with 21 CFR 1040.10 and 1040.11
except for deviations pursuant to laser
notice No. 50, dated June 24, 2007

Distanz-Sensoren

OM70T-11175094

Mechanische Daten

Breite / Durchmesser	26 mm
Höhe / Länge	74 mm
Tiefe	55 mm
Bauform	quaderförmig, frontale Optik
Gehäusematerial	Aluminium
Frontscheibe	Glas
Anschlussart	Stecker M12 8-Pol
Gewicht	130 g



- 1) Messungen mit Baumer Standard-Messausrüstung und Objekten abhängig von Messdistanz Sd
- 2) Messung auf 90% Reflektivität (Weiss)
- 3) Messung mit Filterung

Umgebungsbedingungen

Fremdlichtsicherheit	< 175 kLux
Arbeitstemperatur	-10 ... +50 °C
Schutzart	IP 67
Schwingungsfestigkeit (sinusförmig)	IEC 60068-2-6:2008 ± 0,75 mm p-p bei f = 10 - 58 Hz, 10 Zyklen je Achse 10 g bei f = 58 - 2000 Hz, 10 Zyklen je Achse
Schockfestigkeit (halbsinus)	IEC 60068-2-27:2009 50 g / 11 ms resp. 100 g / 6 ms, 10 Stöße je Achse und Richtung 100 g / 2 ms, 5000 Stöße je Achse und Richtung

Strahlverlauf (typisch)

