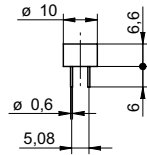


Induktive Sensoren NAMUR

IFR 10.82E05

Masszeichnung



Allgemeine Daten

Einbauart	bündig
Nennschaltabstand S_n	2 mm
Zulassungen/Zertifikate	ATEX 3G

Elektrische Daten

Schaltfrequenz	< 2 kHz
Nennbetriebsspannung	8,2 VDC
Betriebsspannungsbereich +Vs	5 ... 30 VDC
Stromaufnahme unbedämpft	> 4 mA
Stromaufnahme bedämpft	< 1 mA
Stromaufnahme max. (ohne Last)	10 mA
Ausgangsschaltung	NAMUR
Restwelligkeit	< 10 % Vs

Mechanische Daten

Bauform	zylindrisch, glatt
Gehäusematerial	PBT
Baugrösse	10 mm
Gehäuselänge	6,6 mm
Anschlussart	Pins

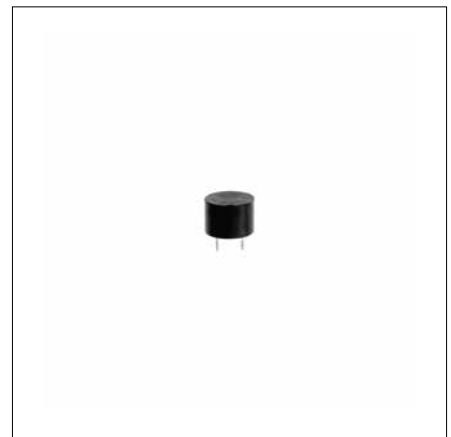
Umgebungsbedingungen

Arbeitstemperatur	-25 ... +75 °C
Schutzart	IP 67

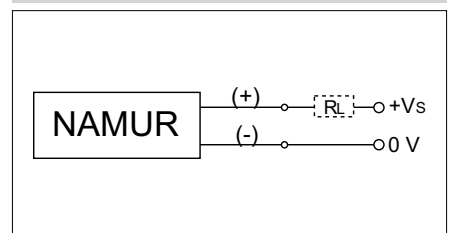
Sicherheitstechnische Daten

Kennzeichnung	II 3G Ex ic IIC T5 Gc X
Strom I_i	< 20 mA
Spannung U_i	< 13 VDC
Leistung P_i	< 0,065 W
Innere Kapazität C_i	< 100 nF
Innere Induktivität L_i	< 0,1 mH
Arbeitstemperatur T_a (Temp. klasse T5)	-20 ... +60 °C

Foto




Anschlussbild



• für Printmontage

Induktive Sensoren NAMUR**IFR 10.82E05****Sicherheitstechnische Daten**

Kennzeichnung  II 3G Ex ic IIC T5 Gc X
Arbeitstemperatur Ta (Temp. Klasse T5) -20 ... +60 °C

Besondere Bedingungen „X“

- Gerät und Anschlusskabel müssen vor UV-Licht geschützt montiert werden