

# Brückenverstärker für DMS-Vollbrücke

## DABI AD2T-FB

### Merkmale

- Industrieller Brückenverstärker für DMS-Vollbrücke
- Für zyklische und statische Anwendungen mit Reset
- Stromausgang
- Schutzart IP 65
- Analoger Signalpfad

### Elektrische Daten

Ausgangssignal	4 - 20 mA kalibriert
Kennlinienabweichung	0.25 < 0,5%    1.00 < 0,2%
	0.50 < 0,25%    2.00 < 0,2%
Betriebsspannungsber.	14 - 33 VDC
Stromaufnahme	< 90 mA
	< 70 mA @ 24 VDC
Brückenspannung	ca. 7 VDC
Messbrücke Widerstand	≥ 350 Ω
Bürde	< 500 Ω
Nullpunkt Genauigkeit	0.25 < 30 µA
	0.50 < 20 µA
	1.00 < 16 µA
	2.00 < 16 µA
Reset-Eingang	aktiv    5 - 33 VDC < 2 mA
	inaktiv < 1 VDC
Tarierbereich	±6 mV/V
Reset-Puls	> 1 ms
Tarierzeit	< 5 ms
Grenzfrequenz (-3 dB)	1'000 Hz
Rauschen	(0 ... 5 kHz)
	0.25 < 15 µA <sub>pp</sub>
	0.50 < 7,5 µA <sub>pp</sub>
	1.00 < 5 µA <sub>pp</sub>
	2.00 < 5 µA <sub>pp</sub>

### Mechanische Daten

Anschluss Steuerung	5-Pol male (Serie 713)
Anschluss Sensor	4-Pol female (Serie 712)
Gehäusematerial	Aluminium anodisiert

### Umgebungsbedingungen

Betriebstemp.-bereich	-25...+85 °C
Spez. Temperaturbereich	0...+70 °C
Lagertemperaturbereich	-40...+100 °C
Schutzart	IP 65
EMV	EN 61000-6-2 Immunität
	EN 61000-6-3 Emission



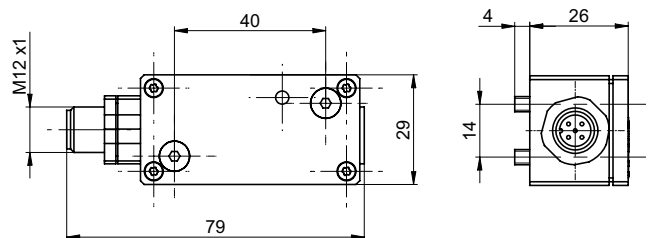
### Bestellbezeichnung

DABI AD2T-FB

Verstärkung

<b>0.50</b>	0,50 mV/V = 4 - 20 mA
<b>1.00</b>	1,00 mV/V = 4 - 20 mA
<b>2.00</b>	2,00 mV/V = 4 - 20 mA

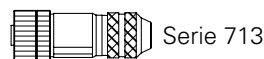
### Abmessungen



### Lieferumfang

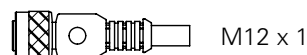
- Montageschrauben 2 Stk. M4 x 30

### Zubehör (nicht im Lieferumfang enthalten)



Serie 713

Kabeldose, steuerungsseitig, 5-pol. Art.Nr. 10135462  
max. Kabellänge 20 m



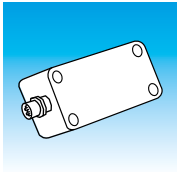
M12 x 1

Kabeldose mit Kabel, steuerungsseitig, 5-pol.

ESG 34CH0200G 5-pol. (abgeschirmt) 2 m, PUR,  
(Art.Nr. 11046264)

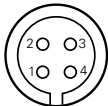
ESG 34CH0500G 5-pol. (abgeschirmt) 5 m, PUR,  
(Art.Nr. 11046266)

ESG 34CH1000G 5-pol. (abgeschirmt) 10 m, PUR,  
(Art.Nr. 10155587)



Elektrische Anschlüsse

Sensorseitig Serie 712



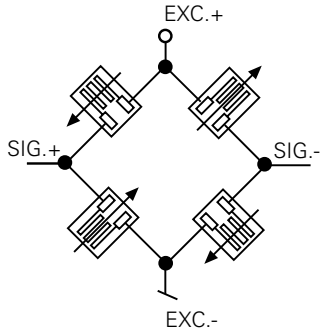
Pin	Signal
1	Vollbrücke EXC.+
2	Vollbrücke SIG.-
3	Vollbrücke SIG.+
4	Vollbrücke EXC.-

Steuerungsseitig Serie 713

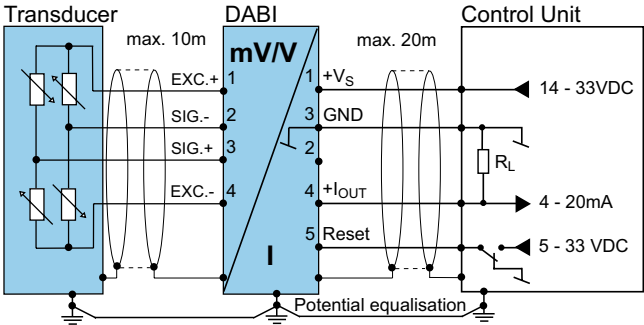


Pin-Nummer	Signale
1	+Vs
2	n.c.
3	GND
4	+I <sub>OUT</sub>
5	Reset

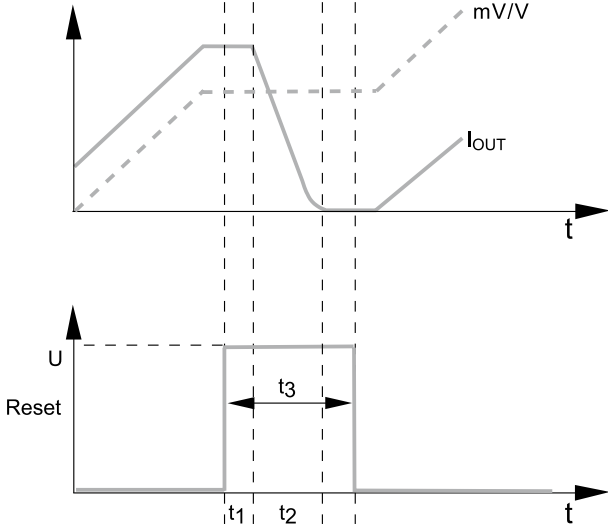
Messbrücke



Beschaltung



Reset-Funktion



I <sub>OUT</sub>	Ausgangssignal
mV/V	Eingangssignal
Reset	Reset-Eingang (active high)
t <sub>1</sub>	Reset-Verz. (< 0,3 ms)
t <sub>2</sub>	Resetierzeit (< 5 ms)
t <sub>3</sub>	Reset-Impuls (> 1 ms)