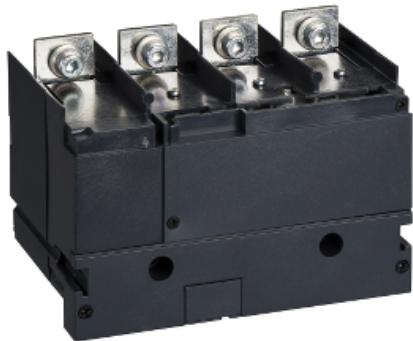


Технические характеристики продукта

Характеристики

LV431570

Блок трансформатора тока 250/5 с выходным напряжением - 250 А - 4 полюса



Основные характеристики

Серия продукта	INS250 INV100...250 NSX100...250
Серия	Compact
Краткое название устройства	Модуль ТТ и выход напряжения
Тип продукта	Трансформатор тока
Область применения	Управление
Совместимость серий продукта	Compact INS выключатель Compact INV выключатель Compact NSX выключатель
Описание полюсов	4P
Тип сети	Переменный ток
[In] номинальный ток	250 А 1,1 В·А

Дополнительные характеристики

[Ue] номинальное рабочее напряжение	530 V
Частота сети	50/60 Гц
Коэффициент трансформации ТТ	250/5 А
Клеммный блок	Кабельный разъем 2,5 мм ²

Условия эксплуатации

Класс защиты от поражения электрическим током	Класс II
Степень защиты IP	IP40 в соответствии с IEC 60529
Степень защиты IK	IK04 в соответствии с IEC 62262

Экологичность предложения

Директива ЕС RoHS	Соответствует Декларация ЕС RoHS
Не содержит ртути	Да
Информация об исключениях по регламенту RoHS	Да

Регламент RoHS Китая	Декларация RoHS Китая Продукт вне сферы действия RoHS Китая. Декларация вещества для сведения
WEEE	На территории Европейского Союза продукт подлежит обязательной утилизации согласно правилам и не должен попадать в мусорные контейнеры.

Гарантия на оборудование

Гарантия	Срок гарантии на данное оборудование составляет 18 месяцев со дня ввода его в эксплуатацию, что подтверждается соответствующим документом, но не более 24 месяцев с даты поставки
----------	---
