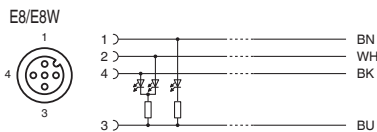




**Merkmale**

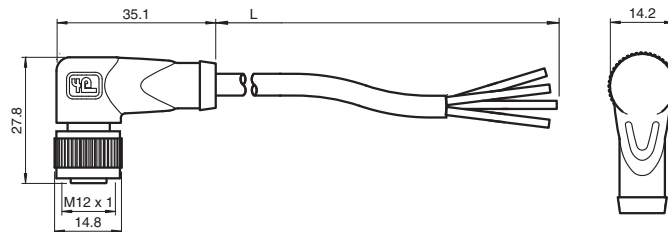
- Eingebaute LED als Betriebs- und Funktionsanzeige
- Rändelmutter geeignet für Werkzeugmontage
- Rüttelsicherung durch mechanische Rastung
- Vergoldete und gedrehte Kontakte
- Schutzart IP67 / IP68 / IP69K

**Elektrischer Anschluss**



Technische Daten		
Polzahl	4 (E8)	4 (E8W)
Anzeigen/Bedienelemente		
LED grün	Betriebsanzeige	
LED gelb	Funktionsanzeige Schließer 4	
LED rot	Funktionsanzeige Schließer 2	-
LED weiss	-	Funktionsanzeige Schließer 2
Elektrische Daten		
Betriebsspannung $U_B$	max. 24 V DC $\pm$ 15%	
Betriebsstrom	max. 4 A	
Durchgangswiderstand	< 5 m $\Omega$	
Umgebungsbedingungen		
Umgebungstemperatur	-40 ... 90 °C für Griffkörper Informationen zur Leitungsqualität finden Sie ab Seite 10	
Mechanische Daten		
Kontaktelemente	gefederte Kontaktbuchsen	
Schutzart	IP67 / IP68 / IP69K	
Material		
Kontakte	CuSn / Au	
Kontaktoberfläche	Au	
Griffkörper	TPU, transparent	
Überwurfmutter	Zink-Druckguss	
Zulassungen und Zertifikate		
UL File Number	E231213, Voraussetzung für die UL-Zulassung ist die Verwendung einer UL-zugelassenen Leitungsqualität	

**Abmessungen**



**Bestellbezeichnungen**

Leitungslänge in m  
0,3 ... 50

V 1 - G - . . . - . . . - M - . . . - . . . - . . . - . . .

-	PVC	PVC, grau (0,34 mm <sup>2</sup> )	E8	E8W
BK	PVC-U	PVC, UL-zugelassen, schwarz (0,34 mm <sup>2</sup> )	○	○
YE	PVC-U	PVC, UL-zugelassen, gelb (0,34 mm <sup>2</sup> )	○	○
-	PUR	PUR, halogenfrei, grau (0,34 mm <sup>2</sup> )	●	●
BK	PUR-U	PUR, halogenfrei, UL-zugelassen, schwarz (0,34 mm <sup>2</sup> )	○	○
YE	PUR-U	PUR, halogenfrei, UL-zugelassen, gelb (0,34 mm <sup>2</sup> )	○	○
-	PUR H/S	PUR, halogenfrei, strahlenvernetzt, orange (0,34 mm <sup>2</sup> )	○	○
OR	POC	POC, schweißperlenbeständig, orange (0,34 mm <sup>2</sup> )	○	○

● Standard, in den Leitungslängen 2 m, 5 m, 10 m ab Lager verfügbar  
○ Verfügbar, teilweise mit Mindestbestellmenge  
- Nicht verfügbar

Polzahl  
E8 4-polig  
E8W 4-polig