



Bestellbezeichnung

NEN10-12GM50-E3-V1

Merkmale

- Erhöhter Schaltabstand
- 10 mm nicht bündig

Zubehör

V1-G

Kabeldose, M12, 4-polig, konfektionierbar

V1-W

Kabeldose, M12, 4-polig, konfektionierbar

V1-G-2M-PUR

Kabeldose, M12, 4-polig, PUR-Kabel

V1-W-2M-PUR

Kabeldose, M12, 4-polig, PUR-Kabel

BF 12

Befestigungsflansch, 12 mm

Technische Daten

Allgemeine Daten

Schaltfunktion	Öffner (NC)
Ausgangstyp	PNP
Schaltabstand	s_n 10 mm
Einbau	nicht bündig
Ausgangspolarität	DC
Gesicherter Schaltabstand	s_a 0 ... 8,1 mm
Betätigungselement	Baustahl, z. B. 1.0037, S235JR (früher St37-2) 30 mm x 30 mm x 1 mm
Reduktionsfaktor r_{Al}	0,45
Reduktionsfaktor r_{Cu}	0,4
Reduktionsfaktor r_{V2A} (1.4301)	0,75
Reduktionsfaktor r_{Ms}	0,45
Ausgangsart	3-Draht

Kenndaten

Einbaubedingungen	
A	in Stahl 1.0037 (St37): 10 mm
B	12 mm
C	30 mm
F	42 mm
Betriebsspannung	U_B 10 ... 30 V
Schaltfrequenz	f 0 ... 600 Hz
Hysteresese	H 0,06 ... 1 mm
Verpolschutz	ja
Kurzschlusschutz	taktend
Überlastfestigkeit	ja
Drahtbruchsicherheit	ja
Induktionsschutz	ja
Einschaltimpulsunterückung	ja
Welligkeit	10 %
Spannungsfall	U_d \leq 2 V
Wiederholgenauigkeit	R 0,3 mm
Betriebsstrom	I_L 0 ... 200 mA, über 70°C \leq 150 mA
Reststrom	I_r \leq 10 μ A
Leerlaufstrom	I_0 \leq 15 mA
Bereitschaftsverzug	t_v \leq 50 ms
Schaltzustandsanzeige	LED, gelb

Kenndaten funktionale Sicherheit

MTTF _d	2650 a
Gebrauchsdauer (T _M)	20 a
Diagnosedeckungsgrad (DC)	0 %

Umgebungsbedingungen

Umgebungstemperatur	-25 ... 85 °C (-13 ... 185 °F)
Lagertemperatur	-40 ... 85 °C (-40 ... 185 °F)

Mechanische Daten

Anschlussart	Gerätestecker M12 x 1, 4-polig
Gehäusematerial	Messing, vernickelt
Stirnfläche	PBT
Schutzart	IP67
Masse	20 g
Anzugsmoment Befestigungsschrauben	max. 10 Nm

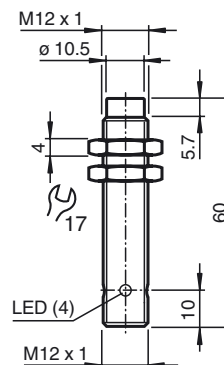
Normen- und Richtlinienkonformität

Normenkonformität	
Normen	EN 60947-5-2:2007 IEC 60947-5-2:2007

Zulassungen und Zertifikate

EAC-Konformität	TR CU 020/2011
UL-Zulassung	cULus Listed, General Purpose
CCC-Zulassung	Produkte, deren max. Betriebsspannung \leq 36 V ist, sind nicht zulassungspflichtig und daher nicht mit einer CCC-Kennzeichnung versehen.

Abmessungen



Anschluss



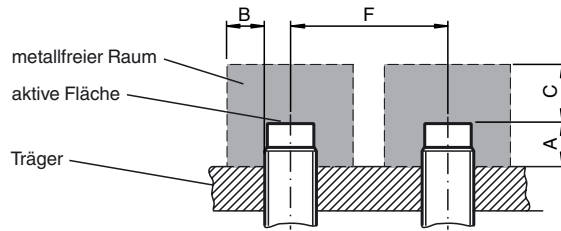
Pinbelegung



Aderfarben gemäß EN 60947-5-2

1	BN	(braun)
2	WH	(weiß)
3	BU	(blau)
4	BK	(schwarz)

Einbaubedingungen



Veröffentlichungsdatum: 2017-08-28 09:57 Ausgabedatum: 2017-08-28 231724_ger.xml