



Bestellbezeichnung

CBN10-F46C-EI

Merkmale

- Flache Bauform
- Unempfindlich gegen Betauung

Technische Daten

Allgemeine Daten

Ausgangstyp		Digital-Stromausgang
Schaltabstand	s_n	7 mm
Einbau		nicht bündig
Ausgangspolarität		DC
Gesicherter Schaltabstand	s_a	0 ... 5 mm
Ausgangsart		3-Draht

Kenndaten

Einbaubedingungen		
B		5 mm
C		20 mm
F		40 mm / 60 mm
Betriebsspannung	U_B	9 ... 30 V
Schaltfrequenz	f	0 ... 5 Hz
Hysterese	H	1 ... 10 typ. 5 %
Verpolschutz		verpolgeschützt
Kurzschlusschutz		ja
Bemessungsdaten		
Leerlaufstrom	I_0	≤ 20 mA
Lastwiderstand		0 ... 250 Ohm

Kenndaten funktionale Sicherheit

MTTF _d		660 a
Gebrauchsdauer (T _M)		20 a
Diagnosedeckungsgrad (DC)		0 %

Digitalausgang

Ausgangstyp	Objekt erfasst: 10 mA \pm 1 mA
	Objekt nicht erfasst: 5 mA \pm 1 mA

Umgebungsbedingungen

Umgebungstemperatur	-40 ... 85 °C (-40 ... 185 °F)
Lagertemperatur	-40 ... 85 °C (-40 ... 185 °F)

Mechanische Daten

Anschlussart	Kabel , PUR 2 m
Aderquerschnitt	3 x 0,34 mm ²
Gehäusematerial	PVDF
Stirnfläche	PVDF
Schutzart	IP67
Masse	75 g

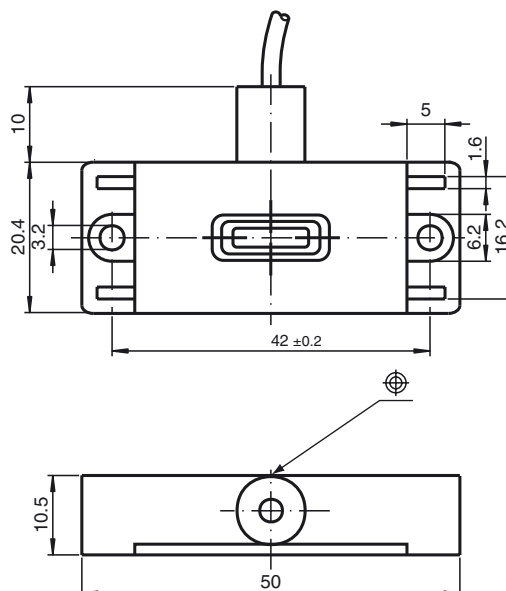
Normen- und Richtlinienkonformität

Normenkonformität	
Normen	EN 60947-5-2:2007 IEC 60947-5-2:2007

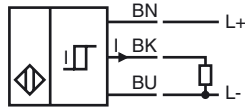
Zulassungen und Zertifikate

UL-Zulassung	UL 60947-5-2: 2014 Class 2 Power Source Type Rating 1
CCC-Zulassung	Produkte, deren max. Betriebsspannung ≤ 36 V ist, sind nicht zulassungspflichtig und daher nicht mit einer CCC-Kennzeichnung versehen.

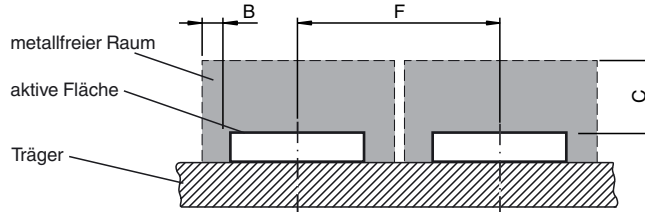
Abmessungen



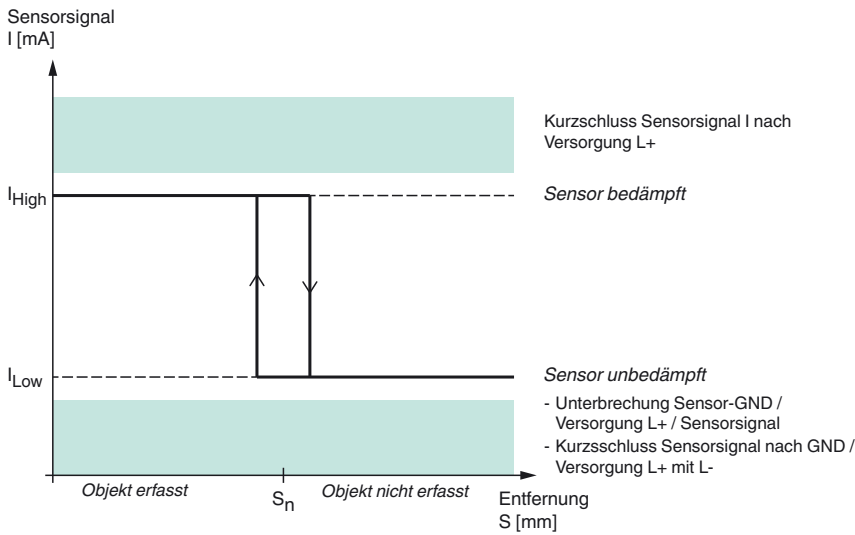
Anschluss



Einbaubedingungen



Kennlinien



Veröffentlichungsdatum: 2017-04-11 11:53 Ausgabedatum: 2017-04-11 279217_ger.xml