


ECOLAB

Bestellbezeichnung

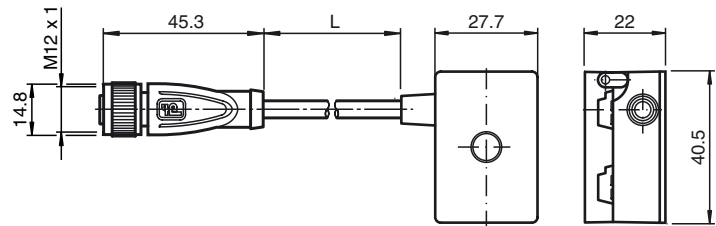
VAZ-2T1-FK-G10-F-2M-PUR-V1-G

Passivverteiler G10, LED-Statusanzeigen, AS-Interface und Hilfsspannung auf 1x M12-Rundsteckverbinder

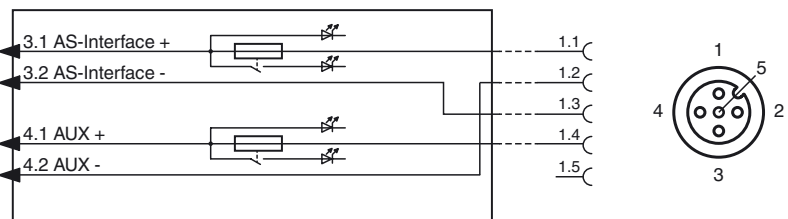
Merkmale

- Einteiliges Gehäuse
- Einfache und schnelle Montage
- Schmelzsicherungen mit LED-Anzeige
- Vergoldete und gedrehte Kontakte
- Ölfeste, abriebfeste und schleppkettentaugliche PUR-Leitung
- Rüttelsicherung
- Schutzart IP68 / IP69K
- Halogenfrei

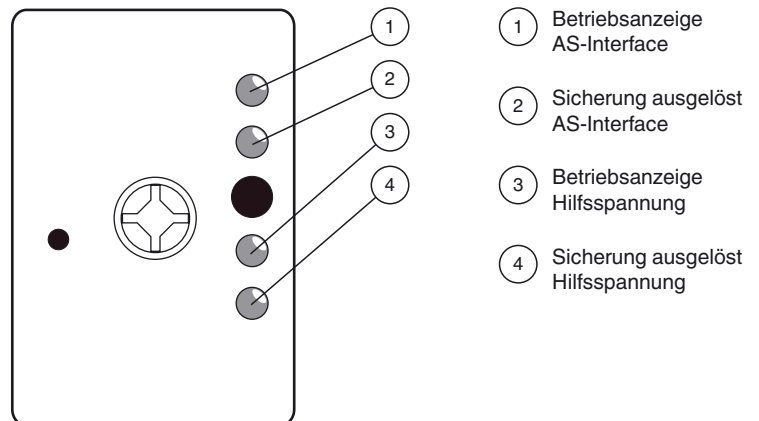
Abmessungen



Elektrischer Anschluss



Anzeigen / Bedienelemente



Technische Daten

Allgemeine Daten

Bauform	Buchse, gerade Flachkabelklemmen AS-Interface/ext. Hilfsspannung
UL File Number	E223772 "For use in NFPA 79 Applications only"

Kenndaten funktionale Sicherheit

MTTF _d	825 a
Gebrauchsdauer (T _M)	20 a
Diagnosedeckungsgrad (DC)	0 %

Anzeigen/Bedienelemente

LED FAULT	LED rot: Sicherung ausgelöst
LED PWR	LED grün: Normalbetrieb

Elektrische Daten

Bemessungsbetriebsspannung	U _e	10 ... 32 V PELV (AS-Interface , ext. Hilfsspannung AUX)
Schutzklasse		III
Kurzschlussstrom des Netzes	I _k	max. 50 A

Überspannungsschutz U_e : Überspannungskategorie III, sicher getrennte Spannungsversorgungen (PELV)

Ausgang

Strombelastbarkeit Bemessungsstrom der Sicherung: 1,6 A
Dauerbetrieb: 1,2 A

Spannungsfall $U_d \leq 0,6 \text{ V}$

Überlastschutz Schmelzsicherung nach UL248-1, UL248-14

Umgebungsbedingungen

Umgebungstemperatur -25 ... 70 °C (-13 ... 158 °F)

Lagertemperatur -25 ... 85 °C (-13 ... 185 °F)

Mechanische Daten

Schutzart IP67
IP67 / IP68 / IP69K mit Flachkabel VAZ-FK-S-*

Anschluss Flachkabel AS-Interface: Durchdringungstechnik
Flachkabel ext. Hilfsspannung U_{AUX} : Durchdringungstechnik
Steckverbindung: Buchse M12 x 1 (V1)

Material

Kontakte CuSn / Au

Gehäuse PBT PC

Griffkörper PUR, schwarz

Kabel PUR

Befestigungsschraube Edelstahl 1.4305 / AISI 303 (V2A)

Kabel

Manteldurchmesser $\varnothing 4,3 \text{ mm}$

Farbe schwarz

Adern 4 x 0,34 mm²

Länge L 2 m

Masse 100 g

Anzugsmoment Befestigungsschrauben 1,65 Nm

Anzugsmoment Kabelverschraubung 0,4 Nm

Normen- und Richtlinienkonformität**Richtlinienkonformität**

EMV-Richtlinie 2004/108/EG EN 61000-6-2:2005, EN 61000-6-4:2007

Normenkonformität

Störfestigkeit EN 61000-6-2:2005

Störaussendung EN 61000-6-4:2007

Schutzart EN 60529:2000

Zulassungen und Zertifikate

UL-Zulassung cULus Listed, Type 1 enclosure

Maximal zulässige Umgebungstemperatur $\leq 55 \text{ °C}$ ($\leq 131 \text{ °F}$)

Hinweis**Montagehinweise**

Sie können das Gerät mit zwei Befestigungsschrauben M4 auf einer planen Montagefläche festschrauben. Die Befestigungsschrauben liegen nicht bei.

