



**Bestellbezeichnung**

**SLPCM65-4-L/31**

mit 2 Relaisausgängen mit zwangsgeführten Schließerkontakten

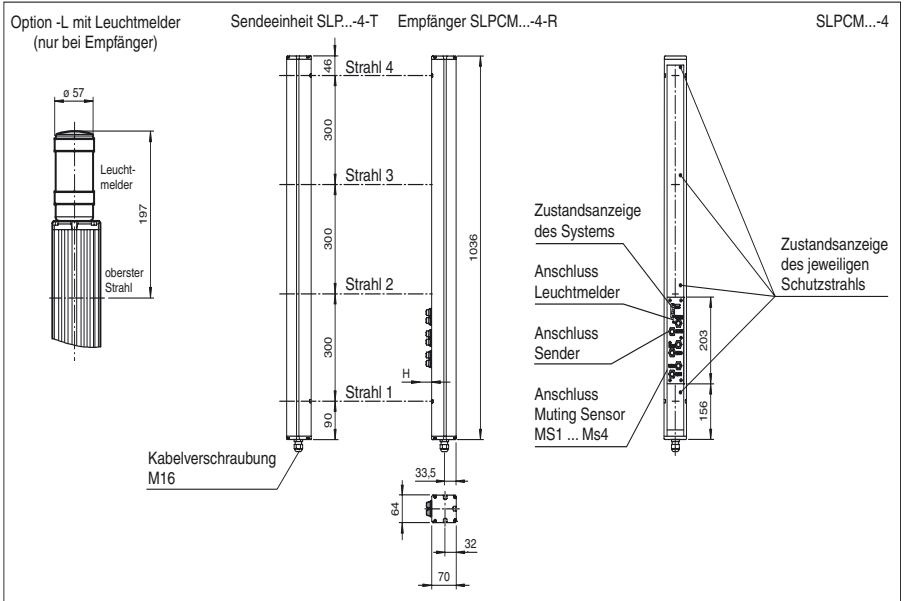
**Merkmale**

- Reichweite bis 65 m
- 4-strahlige Ausführung
- Strahlabstand 300 mm
- Selbstüberwachend (Typ 4 nach IEC/EN 61496-1)
- Rotes Sendelicht
- Mit und ohne Anlauf-/Wiederanlauf-sperre betreibbar
- Sequenzielles und paralleles Muting in verschiedenen Betriebsarten
- Notfallmuting zur Beseitigung von Materialstau
- Integrierter Relaismonitor
- 7-Segment-Diagnoseanzeige
- Integrierte Funktionsanzeige
- Vorausfallanzeige
- OSSD-Ausgänge als Halbleiter- oder Relaisausgänge

**Zubehör**

**PG SLP-4**  
Schutzgläser für Serie SLP

**Abmessungen**



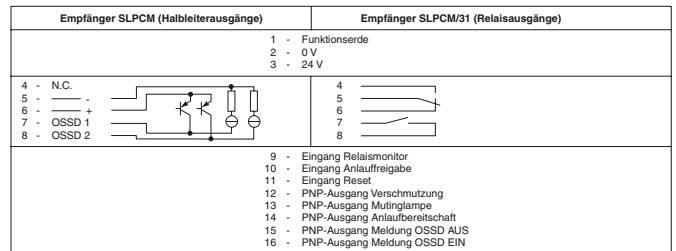
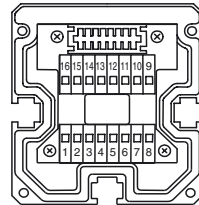
**Elektrischer Anschluss**

Sender SLP



- T1 - Sender Kanal 1
- T2 - Sender Kanal 2
- T3 - Sender Kanal 3
- T4 - Sender Kanal 4
- ↓ - 0V

Empfänger SLPCM



Veröffentlichungsdatum: 2018-01-03 08:59 Ausgabedatum: 2018-01-03 114895\_ger.xml

**Technische Daten****Einzelkomponenten**

Sender	SLP65-4-T
Empfänger	SLPCM65-4-R-L/31

**Allgemeine Daten**

Betriebsreichweite	12 ... 65 m
Lichtsender	LED
Lichtart	rot, Wechsellicht
Prüfungen	IEC/EN 61496
Sicherheitstyp nach IEC/EN 61496	4
Kennzeichnung	CE
Hindernisgröße	statisch: 32 mm dynamisch: 50 mm (bei $v = 1,6$ m/s des Hindernisses)
Strahlabstand	300 mm
Strahlanzahl	4
Betriebsart	Anlauf-/Wiederanlaufsperr, Relaismonitor, Mutingbetriebsarten
Öffnungswinkel	$< 5^\circ$

**Kenndaten funktionale Sicherheit**

Performance Level (PL)	PL e
Kategorie	Kat. 4
Gebrauchsdauer ( $T_M$ )	20 a
$PFH_d$	3,54 E-9
$B_{10d}$	siehe Betriebsanleitung
Typ	4

**Anzeigen/Bedienelemente**

Diagnoseanzeige	7-Segment-Anzeige
Funktionsanzeige	LED rot: pro Empfangskanal aus: Unterbrechung, blinkt: Empfang, dauerhaft ein: Empfang mit ausreichender Funktionsreserve auf der Frontplatte: LED rot: OSSD aus, LED grün: OSSD ein, LED gelb: Mutingbetriebsart
Mutinganzeige	Leuchtmelder
Vorausfallanzeige	LED rot neben Empfänger blinkt
Bedienelemente	10 DIP-Schalter im Klemmraum des Empfängers

**Elektrische Daten**

Betriebsspannung	$U_B$	24 V DC -15% / +25% , galvanisch getrennt
Leerlaufstrom	$I_0$	max. 250 mA
Schutzklasse		III , IEC 61140

**Eingang**

Betätigungsstrom	ca. 10 mA
Betätigungszeit	0,03 ... 1 s
Testeingang	Reset-Eingang für Systemtest
Funktionseingang	Relaismonitor, Anlauffreigabe, Mutingsensoren (max. 4)

**Ausgang**

Vorausfallausgang	1 PNP, $+U_B -2$ V, max. 300 mA
Sicherheitsausgang	2 Relaisausgänge, zwangsgeführte Schließerkontakte
Signalausgang	je 1 PNP, max. 300 mA für Anlaufbereitschaft, OSSD ein, OSSD aus, Mutinglampe, parallel dazu Signale im Lampensockel
Schaltspannung	20 ... 60 V DC, 12 ... 25 V AC <sub>eff</sub>
Schaltstrom	0,01 ... 2 A
Schaltleistung	100 VA
Ansprechzeit	40 ms

**Konformität**

Funktionale Sicherheit	ISO 13849-1
Produktnorm	EN 61496-1 ; IEC 61496-2

**Umgebungsbedingungen**

Umgebungstemperatur	0 ... 50 °C (32 ... 122 °F)
Lagertemperatur	-20 ... 70 °C (-4 ... 158 °F)
Relative Luftfeuchtigkeit	max. 95 %, nicht kondensierend

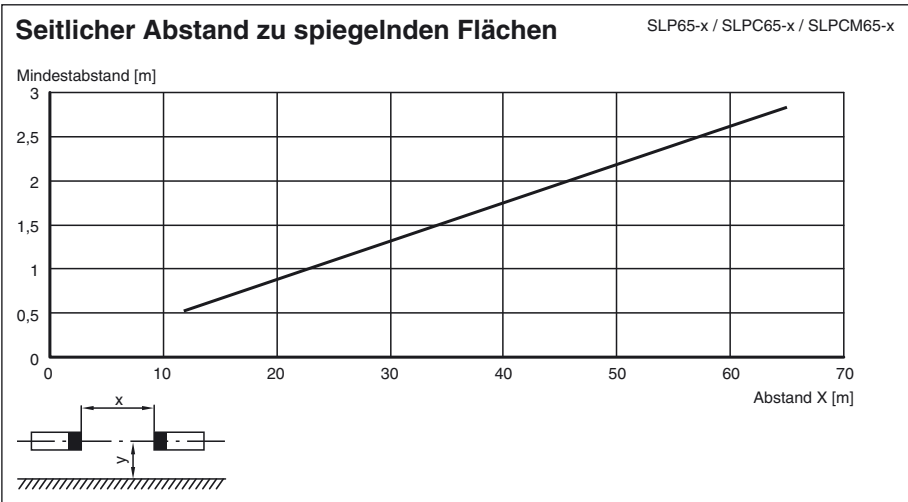
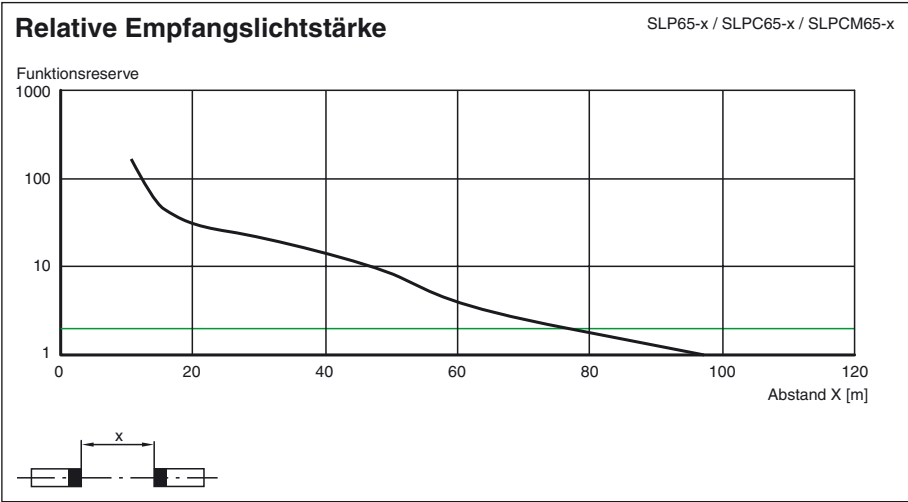
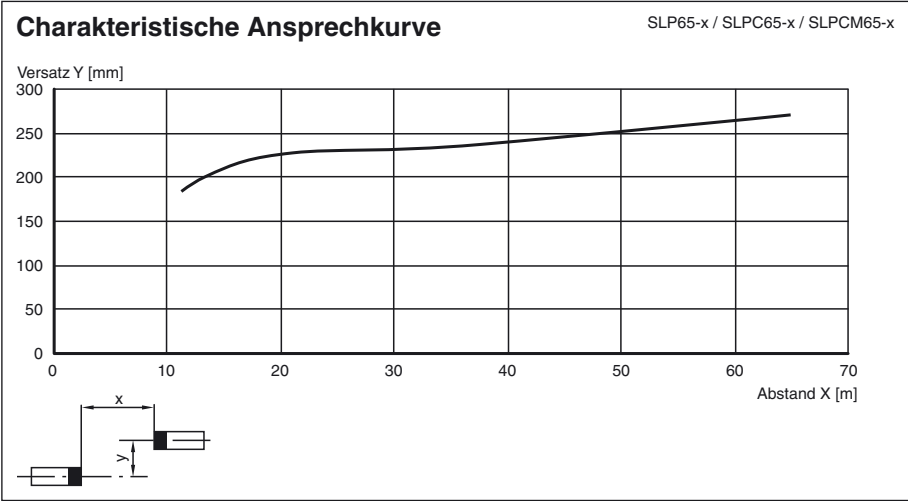
**Mechanische Daten**

Schutzart	IP65
Anschluss	Kabelverschraubung M16 , Klemmraum mit Cage-Klemmen, M12-Steckverbinder für Sender, Mutinglampe u. a., Mutingsensoren, Lampensockel für Mutinglampe u. a.
Anschlussoptionen	Weitere Anschlussoptionen auf Anfrage: Steckverbinder DIN 43 651 Hirschmann, Sender: 6-polig+PE, Empfänger: 11-polig+PE
Material	
Gehäuse	Strangpressprofil, RAL 1021 (gelb) beschichtet
Lichtaustritt	Kunststoffscheibe
Masse	je 3700 g

**Zulassungen und Zertifikate**

CE-Konformität	CE
CCC-Zulassung	Produkte, deren max. Betriebsspannung $\leq 36$ V ist, sind nicht zulassungspflichtig und daher nicht mit einer CCC-Kennzeichnung versehen.
Zulassungen	TÜV

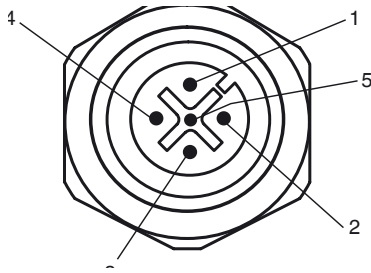
Kurven/Diagramme

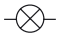


Veröffentlichungsdatum: 2018-01-03 08:59 Ausgabedatum: 2018-01-03 11:48:55 \_ger.xml

## Zusatzinformationen

### Buchsenbelegung auf der Gerätevorderseite



Anzeigelampensteuerung 

Buchse	Funktion
1	OSSD Ein
2	OSSD Aus
3	0 V
4	Anlaufbereitschaft
5	Muting (überwacht)

### Senderansteuerung T1 - T4

Buchse	Funktion
1	Sender Kanal 1
2	Sender Kanal 2
3	0 V
4	Sender Kanal 3
5	Sender Kanal 4

### Mutingsensor-Eingänge MS1 - MS4

Buchse	Funktion
1	+ 24 V
3	0 V
4	Sensorsignal

## Systemzubehör

- Befestigungs-Set MS SLP
- Profilausrichthilfe PA SLP/SLC
- Laserausrichthilfe BA SLP
- Kabelbinder SLPC/M
- Bodenständer UC SLP/SLC
- Gehäuse für Bodenständer Enclosure UC SLP/SLC
- Anfahrschutz Damping UC SLP/SLC
- Muting Set MS SLPCM
- Umlenkspiegel SLP-4-M