



### Bestellbezeichnung

**NJ1.5-PD-E02-1.250-V95**

Näherungsschalter

### Merkmale

- 4-Draht DC
- Schweißfest
- Tastweite 1,5 mm
- Druckfest bis 3000 PSI

### Zubehör

**V95-G-YE2M-STOOW**

Kabeldose, 7/8" - 16 UNF, 5-polig, PUR-Kabel

## Technische Daten

### Allgemeine Daten

Schaltelementfunktion		NPN + PNP, Schließer
Schaltabstand	$s_n$	1,5 mm
Einbau		bündig
Ausgangspolarität		DC
Gesicherter Schaltabstand	$s_a$	0 ... 1,21 mm
Reduktionsfaktor $r_{AI}$		0,4
Reduktionsfaktor $r_{V2A}$ (1.4301)		0,85

### Kenndaten

Betriebsspannung	$U_B$	10 ... 30 V DC
Schaltfrequenz	$f$	30 Hz
Hysterese	$H$	10 ... 20 typ. 15 %
Verpolschutz		ja
Kurzschlusschutz		ja
Spannungsfall	$U_d$	$\leq 2$ V DC

Betriebsstrom	$I_L$	$\leq 200$ mA
Reststrom	$I_r$	$\leq 100$ $\mu$ A

Leerlaufstrom	$I_0$	$\leq 35$ mA
---------------	-------	--------------

Mag. Feldstärke, Wechselfelder		250 mT
Mag. Feldstärke, Gleichfelder		100 mT

### Grenzdaten

Betriebsdruck dynamisch		3000 psi
-------------------------	--	----------

### Anzeigen/Bedienelemente

LED grün		Power on
LED gelb		Ausgang Status

### Normenkonformität

Normen		EN 60947-5-2
--------	--	--------------

### Umgebungsbedingungen

Umgebungstemperatur		-25 ... 70 °C (-13 ... 158 °F)
---------------------	--	--------------------------------

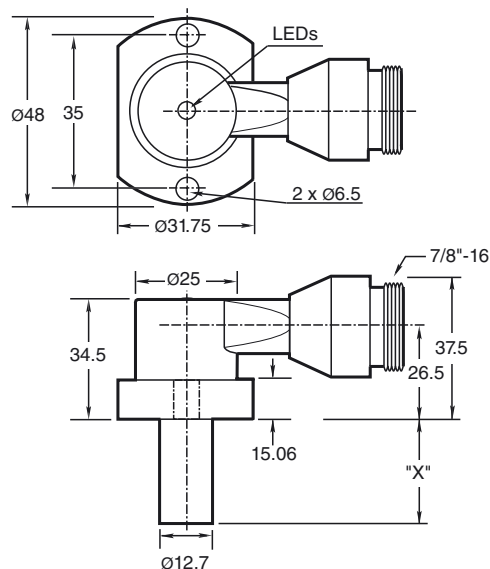
### Mechanische Daten

Anschlussart		Gerätestecker 7/8"-16 UN, 5-polig
Schutzart		IP67
Material		Gehäuse: Zink Sonde: Aluminium
Hinweis		X = 1.250 in (31.8 mm)

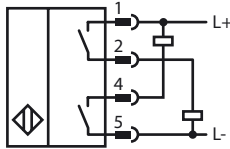
### Zulassungen und Zertifikate

UL-Zulassung		cULus Listed, General Purpose
CSA-Zulassung		cCSAus Listed, General Purpose

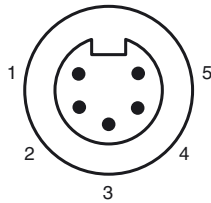
## Abmessungen



Anschluss



Pinbelegung

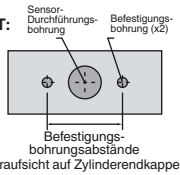


Adernfarben

1	WH
2	RD
4	OR
5	BK

Montagebohrungen vom Typ NPT:

NPT-Typen für 1000 und 3000 psi:  
Für die Befestigungsschrauben muss ein Innengewinde der Abmessungen 1/4"-20 vorhanden sein. Die Mindest-Eingreiftiefe im Gewinde beträgt 6,35 mm (0,250")  
Der Abstand der Bohrungen beträgt von Mitte zu Mitte 35 mm.



Befestigungsschrauben:

bei den standardmäßigen 1000- und 3000-psi-Modelle werden zwei selbstsichernde 1/4"-20 Innensechskantschrauben (im Lieferumfang enthalten) verwendet. Empfohlenes Anzugsdrehmoment:

Wichtig!



Bei Verwendung von Distanzscheiben muss ein Mindestgewindeeingriff der Befestigungsschrauben von 6,35 mm (0,250") eingehalten werden.