



**Bestellbezeichnung**

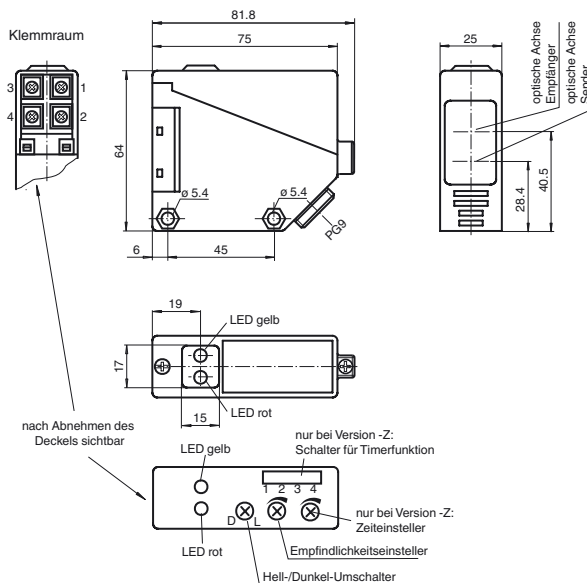
**RLK39-54-Z/31/40a/116**

Reflexionslichtschranke  
mit Klemmraum

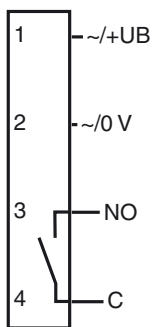
**Merkmale**

- Spiegelsicher durch Polarisationsfilter
- Rotlicht
- Hell-/dunkelschaltend umschaltbar
- Timerfunktion
- Schutzart IP67

**Abmessungen**



**Elektrischer Anschluss**



Veröffentlichungsdatum: 2019-11-25 11:15    Ausgabedatum: 2019-11-25    088823\_ger.xml

Beachten Sie „Allgemeine Hinweise zu Pepperl+Fuchs-Produktinformationen“.

Pepperl+Fuchs-Gruppe  
www.pepperl-fuchs.com

USA: +1 330 486 0001  
fa-info@us.pepperl-fuchs.com

Deutschland: +49 621 776 1111  
fa-info@de.pepperl-fuchs.com

Singapur: +65 6779 9091  
fa-info@sg.pepperl-fuchs.com

**Technische Daten****Allgemeine Daten**

Betriebsreichweite	0 ... 5 m
Reflektorabstand	0,1 ... 5 m
Grenzreichweite	6 m
Referenzobjekt	Reflektor H50
Lichtsendeder	LED rot
Lichtart	rot, Wechsellicht
Polarisationsfilter	ja
Fremdlichtgrenze	IEC / EN 60947-5-2 , 10000 Lux

**Kenndaten funktionale Sicherheit**

MTTF <sub>d</sub>	803 a
Gebrauchsdauer (T <sub>M</sub> )	20 a
Diagnosedeckungsgrad (DC)	0 %

**Anzeigen/Bedienelemente**

Funktionsanzeige	LED gelb: Schaltzustand LED rot: Vorausfallanzeige
Bedienelemente	Tastweitereinsteller, Hell-/Dunkelumschalter
Bedienelemente	Schalter für Timerfunktion

**Elektrische Daten**

Betriebsspannung	U <sub>B</sub>	12 ... 240 V DC 24 ... 240 V AC (50 ... 60 Hz)
Welligkeit		10 %
Leerlaufstrom	I <sub>0</sub>	≤ 50 mA
Schutzklasse		II, Bemessungsspannung ≤ 250 V AC bei Verschmutzungsgrad 1-2 nach IEC 60664-1 Achtung ! Die Schutzklasse 2 ist nur gültig bei geschlossenem Klemmraum. Ausgangsstromkreis mit Basisisolierung zum Steuerstromkreis nach IEC/EN 61140
Leistungsaufnahme	P <sub>0</sub>	≤ 3 VA
Bereitschaftsverzug	t <sub>v</sub>	≤ 300 ms

**Ausgang**

Schaltungsart		hell-/dunkelschaltend
Signaloutput		1 Relaisausgang
Schaltspannung		max. 240 V AC ; 150 V DC
Schaltstrom		max. 3 A
Schaltleistung		DC: max. 90 W AC: max: 750 VA
Schaltfrequenz	f	≤ 25 Hz
Ansprechzeit		≤ 20 ms
Timerfunktion		Ein-/Ausverzögerung oder Impulsverlängerung wählbar

**Konformität**

Produktnorm	EN 60947-5-2
-------------	--------------

**Umgebungsbedingungen**

Umgebungstemperatur	-25 ... 55 °C (-13 ... 131 °F)
Lagertemperatur	-40 ... 70 °C (-40 ... 158 °F)

**Mechanische Daten**

Gehäusebreite	25 mm
Gehäusehöhe	64 mm
Gehäusetiefe	75 mm
Schutzart	IP67
Anschluss	Klemmraum PG9, Aderquerschnitt ≤ 2,5 mm <sup>2</sup>
Material	
Gehäuse	PBT
Lichtaustritt	PMMA
Masse	ca. 110 g

**Allgemeine Informationen**

Lieferumfang	Montagehilfe , Reflektor
--------------	--------------------------

**Zulassungen und Zertifikate**

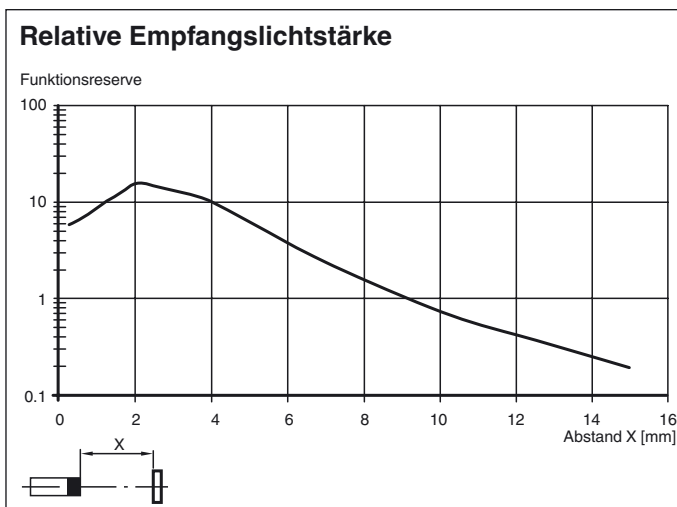
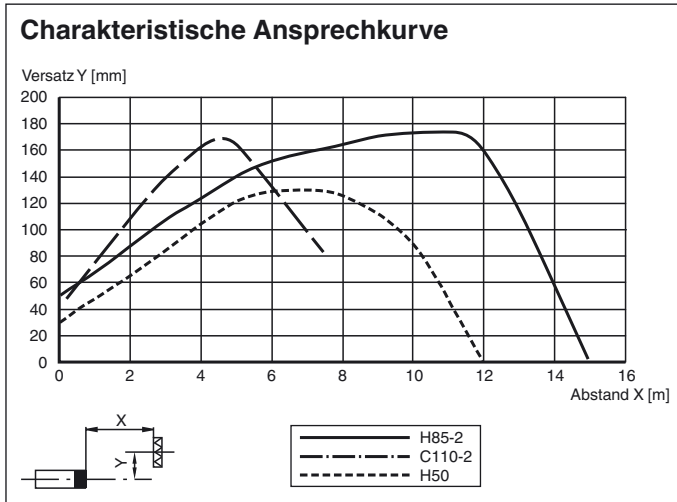
EAC-Konformität	TR CU 020/2011 TR CU 004/2011
CCC-Zulassung	Certified by China Compulsory Certification (CCC)
Zulassungen	CE

**Zubehör****OMH-RL39**

Haltewinkel für Sensoren der Serie RL39

Weiteres Zubehör finden Sie im Internet unter [www.pepperl-fuchs.com](http://www.pepperl-fuchs.com)

Kurven/Diagramme



Lichtstrahl	Zeitgeber Modus	Impulsausgang	Aus-Verzögerung	Ein-Verzögerung	Normal
Lichteinfall	○	○	○	○	○
Kein Lichteinfall	●	●	●	●	●

○ Kennzeichnung der Hell-Schaltung T= 0,1 bis 10 sek.  
 ● Kennzeichnung der Dunkel-Schaltung

Veröffentlichungsdatum: 2019-11-25 11:15 Ausgabedatum: 2019-11-25 088823\_ger.xml