



Bestellbezeichnung

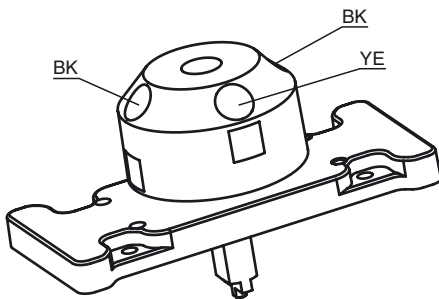
MH-BT65A

Montageplatte

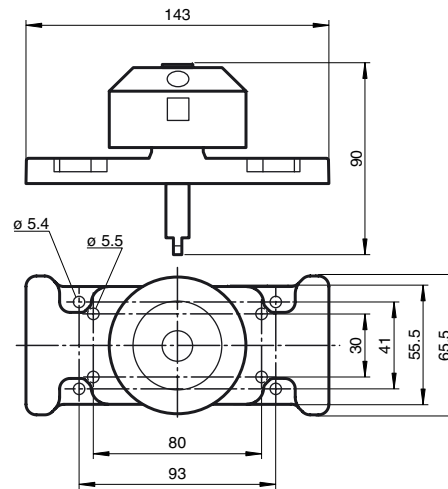
Merkmale

- Montageplatte mit Welle und Betätiger BT65
- Lochbild 30 x 80 mm

Zusätzliche Informationen



Abmessungen



Technische Daten

Umgebungsbedingungen

Umgebungstemperatur -25 ... 70 °C (-13 ... 158 °F)

Mechanische Daten

Gehäusematerial

Material PA 12

Befestigungsschraube Zylinderkopfschrauben Montageplatte
DIN 912 mit Innensechskant

Allgemeine Informationen

Lieferumfang

Montageplatte
Befestigungsschraube Montageplatte
4 x Zylinderschraube DIN 912, M5x12, Edelstahl mit Innensechskant
4 x Fächerscheibe DIN 6797, Form J
Befestigungsschraube Sensor F31
2 x Zylinderkopfschraube DIN 912, M5X16, Edelstahl mit Innensechskant
Befestigungsschraube Sensor F31K
2 x Zylinderkopfschraube DIN 912, M5X20, Edelstahl mit Innensechskant