



Bestellbezeichnung

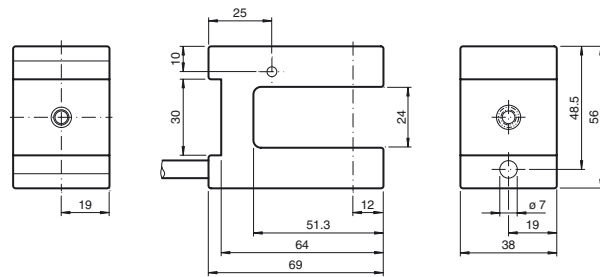
GL-ES-IR/115/127

Gabellichtschränke

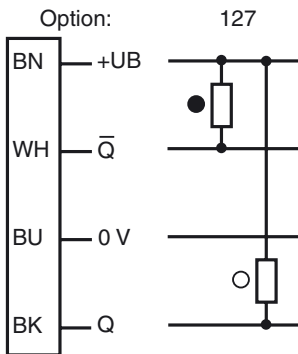
Merkmale

- Infrarotlichtquelle
- Fremdlichtunempfindlich
- Hohe Schaltfrequenz
- Robust und unempfindlich gegen Umgebungseinflüsse
- Tolerant gegen Schwankungen der Versorgungsspannung bis 60 V DC

Abmessungen

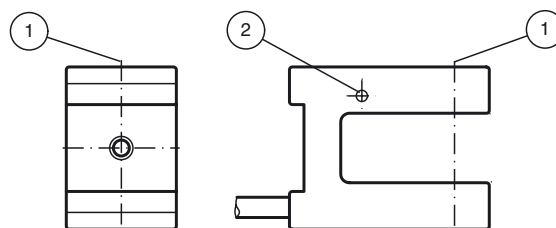


Elektrischer Anschluss



- = Hellschaltung
- = Dunkelschaltung

Anzeigen/Bedienelemente



1	optische Achse	
2	Signalanzeige	rot

Veröffentlichungsdatum: 2019-11-26 15:15 Ausgabedatum: 2019-11-26 808314_ger.xml

Technische Daten**Allgemeine Daten**

Erfassungsbereich	0 ... 24 mm
Lichtsender	LED
Lichtart	infrarot , 950 nm
Prüfungen	EN 60947-5-2
Kennzeichnung	CE
Gabelweite	24 mm
Gabeltiefe	24 mm
Fremdlichtgrenze	Halogenlicht 100000 Lux ; gemäß EN 60947-5-2:2007

Anzeigen/Bedienelemente

Betriebsanzeige	LED rot
-----------------	---------

Elektrische Daten

Betriebsspannung	U_B	10 ... 30 V DC
Welligkeit		10 %
Leerlaufstrom	I_0	≤ 25 mA
Bereitschaftsverzug	t_v	≤ 10 ms

Ausgang

Schaltungsart	hell-/dunkelschaltend	
Signalausgang	2 NPN antivalent , verpolsicher , offene Kollektoren	
Schaltspannung	max. 30 V DC	
Schaltstrom	max. 100 mA	
Spannungsfall	U_d	≤ 2 V
Schaltfrequenz	f	100 Hz
Ansprechzeit		5 ms

Konformität

Produktnorm	EN 60947-5-2
-------------	--------------

Umgebungsbedingungen

Umgebungstemperatur	-25 ... 55 °C (-13 ... 131 °F)
Lagertemperatur	-30 ... 70 °C (-22 ... 158 °F)

Mechanische Daten

Schutzart	IP67
Anschluss	Festkabel 2 m
Material	
Gehäuse	PPO
Lichtaustritt	PC