



Bestellbezeichnung

NBB8-F33-E1-M

Merkmale

- Erweiterter Temperaturbereich -40 ... +85 °C
- E1-Typgenehmigung
- Erhöhter Schaltabstand
- Erhöhte Störfestigkeit 100 V/m

Technische Daten

Allgemeine Daten

| | | | |
|-------------------------------------|-------|---------------|--------|
| Schaltelementfunktion | | NPN | Öffner |
| Schaltabstand | s_n | 8 mm | |
| Einbau | | bündig | |
| Ausgangspolarität | | DC | |
| Gesicherter Schaltabstand | s_a | 0 ... 6,48 mm | |
| Reduktionsfaktor r_{AI} | | 0,3 | |
| Reduktionsfaktor r_{Cu} | | 0,2 | |
| Reduktionsfaktor r_{V2A} (1.4301) | | 0,6 | |

Kenndaten

| | | |
|-----------------------|-------|--------------|
| Betriebsspannung | U_B | 5 ... 60 V |
| Schaltfrequenz | f | 0 ... 350 Hz |
| Hysterese | H | typ. 5 % |
| Verpolschutz | | verpolschutz |
| Kurzschlusschutz | | taktend |
| Spannungsfall | U_d | ≤ 2 V |
| Betriebsstrom | I_L | 0 ... 200 mA |
| Reststrom | I_r | 0 ... 0,1 mA |
| Leerlaufstrom | I_0 | ≤ 10 mA |
| Bereitschaftsverzug | t_v | ≤ 80 ms |
| Schaltzustandsanzeige | | LED gelb |

Kenndaten funktionale Sicherheit

| | |
|---------------------------|--------|
| MTTF _d | 1150 a |
| Gebrauchsdauer (T_M) | 20 a |
| Diagnosedeckungsgrad (DC) | 0 % |

Umgebungsbedingungen

| | |
|---------------------|--------------------------------|
| Umgebungstemperatur | -40 ... 85 °C (-40 ... 185 °F) |
| Lagertemperatur | -40 ... 85 °C (-40 ... 185 °F) |

Mechanische Daten

| | |
|-----------------|------------------------|
| Anschlussart | Kabel PUR, 2 m |
| Aderquerschnitt | 0,5 mm ² |
| Gehäusematerial | PBT |
| Stirnfläche | PBT |
| Schutzart | IP67 / IP69K |
| Hinweis | Anzugsdrehmoment: 5 Nm |

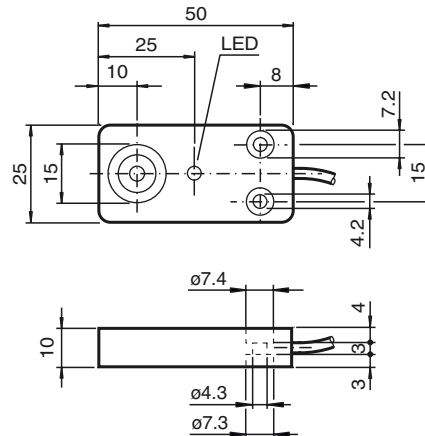
Normen- und Richtlinienkonformität

| | |
|-------------------|---|
| Normenkonformität | |
| Normen | EN 60947-5-2:2007 IEC 60947-5-2:2007 |

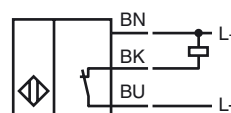
Zulassungen und Zertifikate

| | |
|-------------------|---|
| CCC-Zulassung | Certified by China Compulsory Certification (CCC) |
| E1-Typgenehmigung | 10R-04 |

Abmessungen



Anschluss





Installationshinweis

Störaussendung und Störfestigkeit nach
KFZ-Richtlinie 2006/28/EG
(e1 Typgenehmigung)
Störfestigkeit nach DIN ISO 11452-2: 100 V/m
Frequenzband 20 MHz bis 2 GHz

Table with 7 columns: Impuls, 1, 2a, 2b, 3a, 3b, 4, 5. Rows: Schärfegrad, Ausfallkriterium.

- EN 61000-4-2: CD: 8 kV / AD: 15 kV
Schärfegrad IV
EN 61000-4-3: 30 V/m (80...2500 MHz)
Schärfegrad IV
EN 61000-4-4: 2 kV
Schärfegrad: III
EN 61000-4-6: 10 V (0,01...80 MHz)
Schärfegrad III
EN 55011: Klasse A

Veröffentlichungsdatum: 2014-10-30 11:29 Ausgabedatum: 2014-10-30 220776_ger.xml