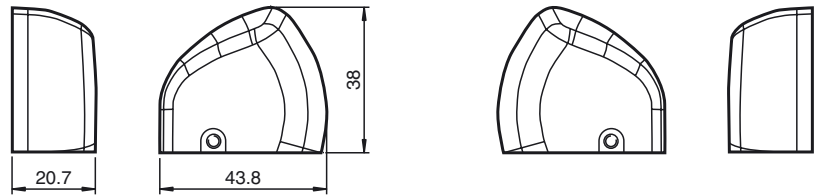




Abmessungen



Bestellbezeichnung

DoorScan End Caps

Endkappenset für Sensorprofil DoorScan®

Merkmale

- Endkappen für Sensorleiste DoorScan®

Lieferumfang: 2 Stück (je 1x rechts und links)

Technische Daten

Umgebungsbedingungen

Umgebungstemperatur -50 ... 150 °C (-58 ... 302 °F)

Mechanische Daten

Material Polyamid PA 66 schwarz

Masse ca. 16 g

Allgemeine Informationen

Lieferumfang 2 Stück (je 1x rechts und links) , 2 Kreuzschlitz-Schrauben 3x16 mm

Passende Serien

Serie DoorScan®