



Bestellbezeichnung

SLPCM30-4/31

mit 2 Relaisausgängen mit zwangsgeführten Schließerkontakten

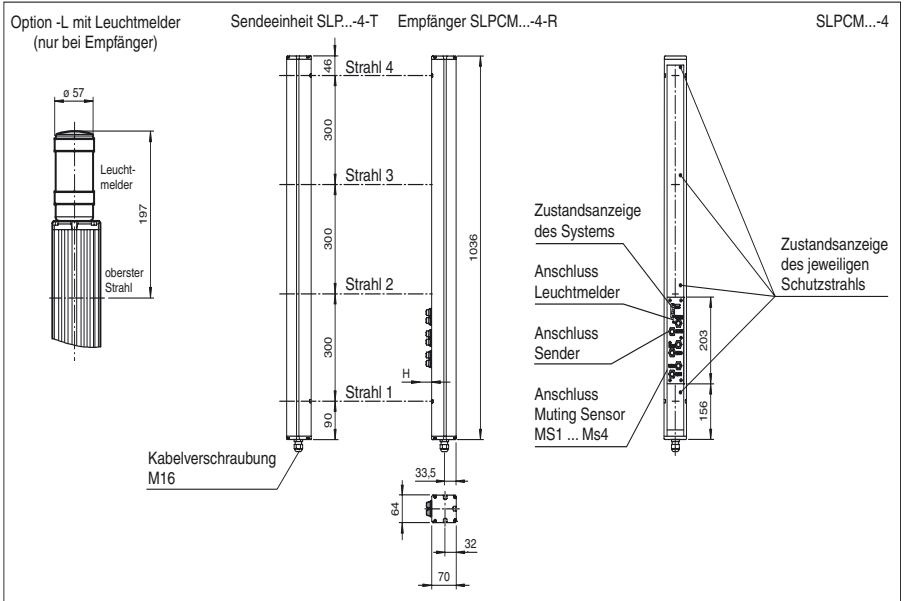
Merkmale

- Reichweite bis 30 m
- 4-strahlige Ausführung
- Strahlabstand 300 mm
- Selbstüberwachend (Typ 4 nach IEC/EN 61496-1)
- Rotes Sendelicht
- Mit und ohne Anlauf-/Wiederanlauf-sperre betreibbar
- Sequenzielles und paralleles Muting in verschiedenen Betriebsarten
- Notfallmuting zur Beseitigung von Materialstau
- Integrierter Relaismonitor
- 7-Segment-Diagnoseanzeige
- Integrierte Funktionsanzeige
- Vorausfallanzeige
- OSSD-Ausgänge als Halbleiter- oder Relaisausgänge

Zubehör

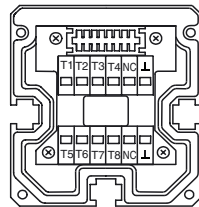
PG SLP-4
Schutzgläser für Serie SLP

Abmessungen



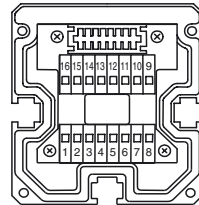
Elektrischer Anschluss

Sender SLP



- T1 - Sender Kanal 1
- T2 - Sender Kanal 2
- T3 - Sender Kanal 3
- T4 - Sender Kanal 4
- 0V

Empfänger SLPCM



| Empfänger SLPCM (Halbleiterausgänge) | Empfänger SLPCM/31 (Relaisausgänge) |
|--------------------------------------|-------------------------------------|
| 4 - N.C. | 1 - Funktionserde |
| 5 - - | 2 - 0V |
| 6 - + | 3 - 24V |
| 7 - OSSD 1 | 4 - [Relay symbol] |
| 8 - OSSD 2 | 5 - [Relay symbol] |
| | 6 - [Relay symbol] |
| | 7 - [Relay symbol] |
| | 8 - [Relay symbol] |
| | 9 - Eingang Relaismonitor |
| | 10 - Eingang Anlaufreigabe |
| | 11 - Eingang Reset |
| | 12 - PNP-Ausgang Verschmutzung |
| | 13 - PNP-Ausgang Mutinglampe |
| | 14 - PNP-Ausgang Anlaufbereitschaft |
| | 15 - PNP-Ausgang Meldung OSSD AUS |
| | 16 - PNP-Ausgang Meldung OSSD EIN |

Veröffentlichungsdatum: 2018-01-03 08:59 Ausgabedatum: 2018-01-03 114880_ger.xml

Technische Daten**Einzelkomponenten**

| | |
|-----------|----------------|
| Sender | SLP30-4-T |
| Empfänger | SLPCM30-4-R/31 |

Allgemeine Daten

| | |
|----------------------------------|--|
| Betriebsreichweite | 6 ... 30 m |
| Lichtsender | LED |
| Lichtart | rot, Wechsellicht |
| Prüfungen | IEC/EN 61496 |
| Sicherheitstyp nach IEC/EN 61496 | 4 |
| Kennzeichnung | CE |
| Hindernisgröße | statisch: 32 mm dynamisch: 50 mm (bei $v = 1,6$ m/s des Hindernisses) |
| Strahlabstand | 300 mm |
| Strahlanzahl | 4 |
| Betriebsart | Anlauf-/Wiederanlaufsperr, Relaismonitor, Mutingbetriebsarten |
| Öffnungswinkel | $< 5^\circ$ |

Kenndaten funktionale Sicherheit

| | |
|--------------------------|-------------------------|
| Performance Level (PL) | PL e |
| Kategorie | Kat. 4 |
| Gebrauchsdauer (T_M) | 20 a |
| PFH _d | 3,54 E-9 |
| B _{10d} | siehe Betriebsanleitung |
| Typ | 4 |

Anzeigen/Bedienelemente

| | |
|-------------------|--|
| Diagnoseanzeige | 7-Segment-Anzeige |
| Funktionsanzeige | LED rot: pro Empfangskanal aus: Unterbrechung, blinkt: Empfang, dauerhaft ein: Empfang mit ausreichender Funktionsreserve auf der Frontplatte: LED rot: OSSD aus, LED grün: OSSD ein, LED gelb: Mutingbetriebsart |
| Vorausfallanzeige | LED rot neben Empfänger blinkt |
| Bedienelemente | 10 DIP-Schalter im Klemmraum des Empfängers |

Elektrische Daten

| | | |
|------------------|-------|---|
| Betriebsspannung | U_B | 24 V DC -15% / +25% , galvanisch getrennt |
| Leerlaufstrom | I_0 | max. 250 mA |
| Schutzklasse | | III , IEC 61140 |

Eingang

| | |
|------------------|--|
| Betätigungsstrom | ca. 10 mA |
| Betätigungszeit | 0,03 ... 1 s |
| Testeingang | Reset-Eingang für Systemtest |
| Funktionseingang | Relaismonitor, Anlauffreigabe, Mutingsensoren (max. 4) |

Ausgang

| | |
|--------------------|---|
| Vorausfallausgang | 1 PNP, + U_B -2 V, max. 300 mA |
| Sicherheitsausgang | 2 Relaisausgänge, zwangsgeführte Schließerkontakte |
| Signalausgang | je 1 PNP, max. 300 mA für Anlaufbereitschaft, OSSD ein, OSSD aus, Mutinglampe |
| Schaltspannung | 20 ... 60 V DC, 12 ... 25 V AC eff |
| Schaltstrom | 0,01 ... 2 A |
| Schaltleistung | 100 VA |
| Ansprechzeit | 40 ms |

Konformität

| | |
|------------------------|--------------------------|
| Funktionale Sicherheit | ISO 13849-1 |
| Produktnorm | EN 61496-1 ; IEC 61496-2 |

Umgebungsbedingungen

| | |
|---------------------------|--------------------------------|
| Umgebungstemperatur | 0 ... 50 °C (32 ... 122 °F) |
| Lagertemperatur | -20 ... 70 °C (-4 ... 158 °F) |
| Relative Luftfeuchtigkeit | max. 95 %, nicht kondensierend |

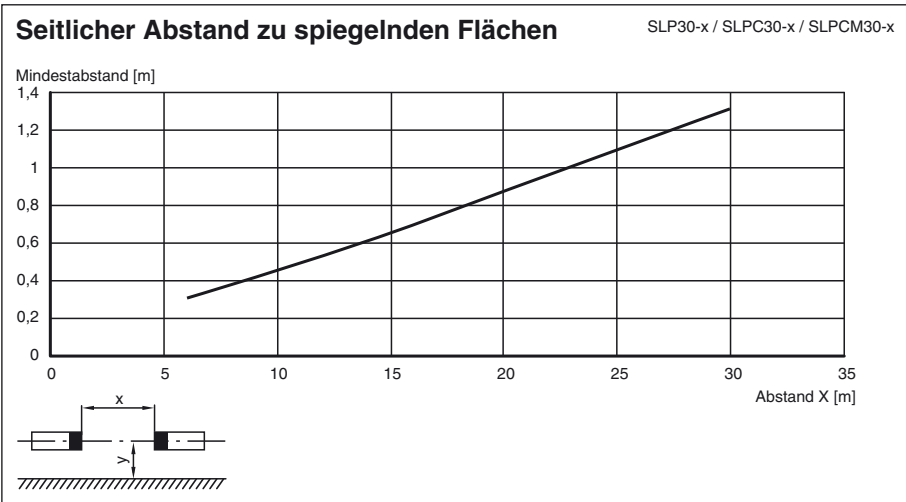
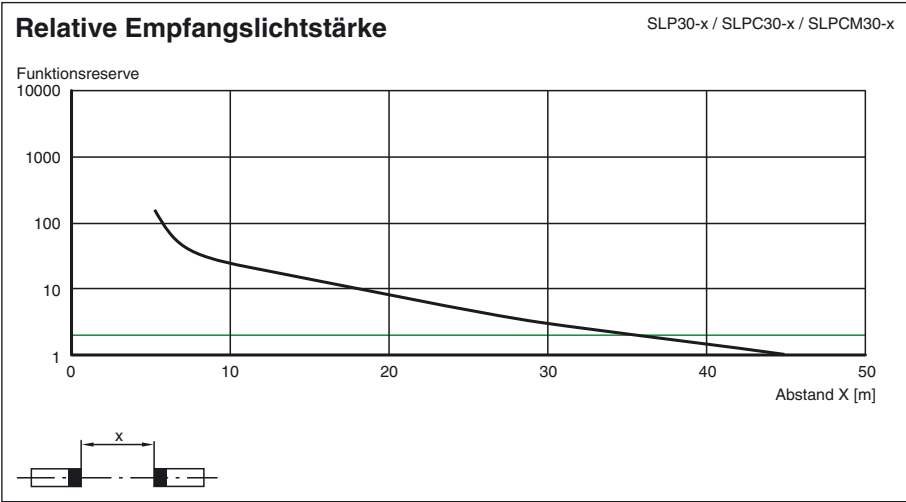
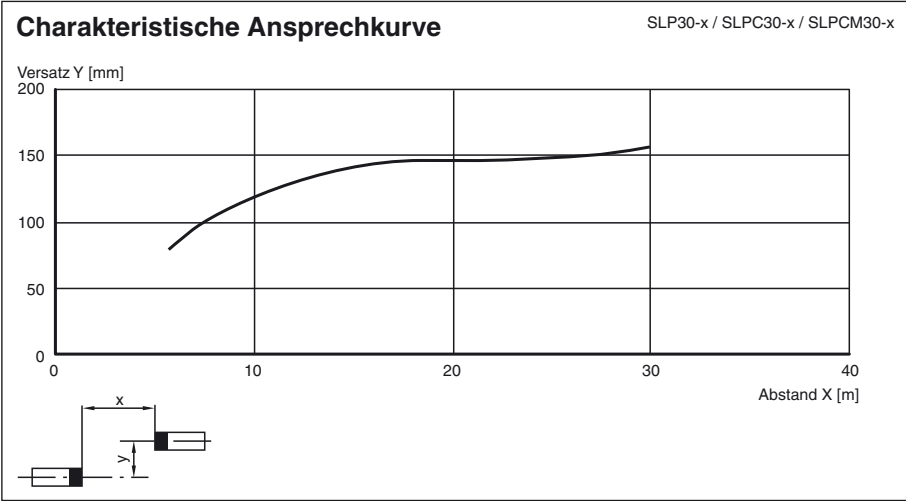
Mechanische Daten

| | |
|-------------------|---|
| Schutzart | IP65 |
| Anschluss | Kabelverschraubung M16 , Klemmraum mit Cage-Klemmen, M12-Steckverbinder für Sender, Mutinglampe u. a., Mutingsensoren |
| Anschlussoptionen | Weitere Anschlussoptionen auf Anfrage: Steckverbinder DIN 43 651 Hirschmann, Sender: 6-polig+PE, Empfänger: 11-polig+PE |
| Material | |
| Gehäuse | Strangpressprofil, RAL 1021 (gelb) beschichtet |
| Lichtaustritt | Kunststoffscheibe |
| Masse | je 3700 g |

Zulassungen und Zertifikate

| | |
|----------------|---|
| CE-Konformität | CE |
| CCC-Zulassung | Produkte, deren max. Betriebsspannung ≤ 36 V ist, sind nicht zulassungspflichtig und daher nicht mit einer CCC-Kennzeichnung versehen. |
| Zulassungen | TÜV |

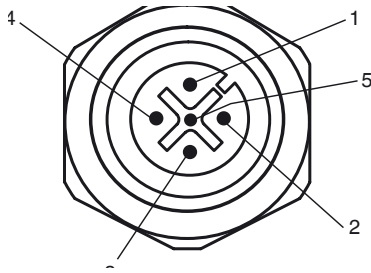
Kurven/Diagramme




Veröffentlichungsdatum: 2018-01-03 08:59 Ausgabedatum: 2018-01-03 11:48:00 _ger.xml

Zusatzinformationen

Buchsenbelegung auf der Gerätevorderseite



Anzeigelampensteuerung 

| Buchse | Funktion |
|--------|--------------------|
| 1 | OSSD Ein |
| 2 | OSSD Aus |
| 3 | 0 V |
| 4 | Anlaufbereitschaft |
| 5 | Muting (überwacht) |

Senderansteuerung T1 - T4

| Buchse | Funktion |
|--------|----------------|
| 1 | Sender Kanal 1 |
| 2 | Sender Kanal 2 |
| 3 | 0 V |
| 4 | Sender Kanal 3 |
| 5 | Sender Kanal 4 |

Mutingsensor-Eingänge MS1 - MS4

| Buchse | Funktion |
|--------|--------------|
| 1 | + 24 V |
| 3 | 0 V |
| 4 | Sensorsignal |

Systemzubehör

- Befestigungs-Set MS SLP
- Profilausrichthilfe PA SLP/SLC
- Laserausrichthilfe BA SLP
- Kabelbinder SLPC/M
- Bodenständer UC SLP/SLC
- Gehäuse für Bodenständer Enclosure UC SLP/SLC
- Anfahrschutz Damping UC SLP/SLC
- Muting Set MS SLPCM
- Umlenkspiegel SLP-4-M