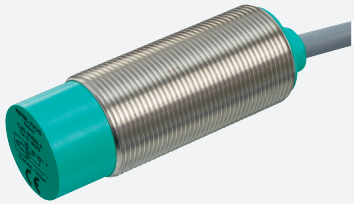


Kapazitiver Sensor

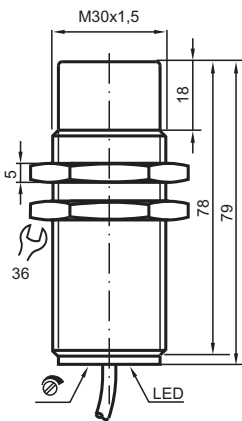
CJ10-30GM-WS



- 10 mm nicht bündig
- Der Schaltabstand kann mit dem Potentiometer in einem weiten Bereich eingestellt werden



Abmessungen



Technische Daten

Allgemeine Daten

| | | |
|---------------------------|-------|----------------|
| Schaltfunktion | | Schließer (NO) |
| Ausgangstyp | | Zweidraht |
| Schaltabstand | s_n | 10 mm |
| Einbau | | nicht bündig |
| Ausgangspolarität | | AC |
| Gesicherter Schaltabstand | s_a | 0 ... 7,2 mm |
| Ausgangsart | | 2-Draht |

Kenndaten

| | |
|-------------------|-------|
| Einbaubedingungen | |
| A | 0 mm |
| B | 0 mm |
| C | 30 mm |

Veröffentlichungsdatum: 2020-03-20 Ausgabedatum: 2020-03-30 Dateiname: 037645_ger.pdf

Beachten Sie „Allgemeine Hinweise zu Pepperl+Fuchs-Produktinformationen“.

Pepperl+Fuchs-Gruppe
www.pepperl-fuchs.com

USA: +1 330 486 0001
fa-info@us.pepperl-fuchs.com

Deutschland: +49 621 776 1111
fa-info@de.pepperl-fuchs.com

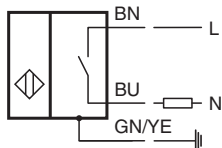
Singapur: +65 6779 9091
fa-info@sg.pepperl-fuchs.com

PEPPERL+FUCHS

Technische Daten

| | | |
|---|-----------|--|
| F | | 50 mm |
| Betriebsspannung | U_B | 20 ... 253 V AC ¹⁾ |
| Schaltfrequenz | f | 0 ... 10 Hz |
| Hysteresis | H | 2 ... 10 typ. 5 % |
| Verpolschutz | | verpoltolerant |
| Spannungsfall bei I_L | | |
| Spannungsfall $I_L = 100$ mA, Schaltelement Ein | U_d | typ. 7 V |
| Kurzzeitstrom (20ms, 0,1Hz) | | 0 ... 1200 mA |
| Bemessungsisolationsspannung | U_{BIS} | 1500 V |
| Betriebsstrom | I_L | 5 ... 200 mA |
| kleinster Betriebsstrom | I_m | 5 mA |
| Reststrom | I_r | 0,7 ... 1,5 mA typ. |
| Bereitschaftsverzug | t_v | ≤ 300 ms |
| Schaltzustandsanzeige | | LED, gelb |
| Anzeigen/Bedienelemente | | |
| Potentiometer | | Empfindlichkeitseinsteller |
| Normen- und Richtlinienkonformität | | |
| Normenkonformität | | |
| Normen | | EN 60947-5-2:2007 EN 60947-5-2/A1:2012 IEC 60947-5-2:2007 IEC 60947-5-2 AMD 1:2012 |
| Zulassungen und Zertifikate | | |
| UL-Zulassung | | cULus Listed, General Purpose |
| CCC-Zulassung | | Certified by China Compulsory Certification (CCC) |
| Umgebungsbedingungen | | |
| Umgebungstemperatur | | -25 ... 70 °C (-13 ... 158 °F) |
| Lagertemperatur | | -25 ... 85 °C (-13 ... 185 °F) |
| Mechanische Daten | | |
| Anschlussart | | Kabel PVC , 2 m |
| Aderquerschnitt | | 0,75 mm ² |
| Gehäusematerial | | Edelstahl 1.4305 / AISI 303 (V2A) |
| Stirnfläche | | PBT |
| Schutzart | | IP67 |
| Hinweis | | ¹⁾ Bei Temperaturbereich unter 0 °C zulässige Betriebsspannung U_b 80...253 V Geräteschutzsicherung ≤ 0,8 A (flink) gemäß IEC 60127-2 Sheet 1 Empfehlung: Nach Kurzschluss das Gerät auf Funktion prüfen. |

Anschluss



Veröffentlichungsdatum: 2020-03-20 Ausgabedatum: 2020-03-30 Dateiname: 037645_ger.pdf

Beachten Sie „Allgemeine Hinweise zu Pepperl+Fuchs-Produktinformationen“.

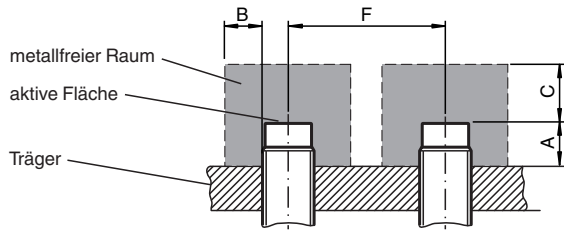
Pepperl+Fuchs-Gruppe
www.pepperl-fuchs.com

USA: +1 330 486 0001
fa-info@us.pepperl-fuchs.com


Deutschland: +49 621 776 1111
fa-info@de.pepperl-fuchs.com

Singapur: +65 6779 9091
fa-info@sg.pepperl-fuchs.com

Installation



Zubehör

| | | |
|---|---------------------|-----------------------------------|
|  | <p>BF 30</p> | <p>Befestigungsflansch, 30 mm</p> |
|---|---------------------|-----------------------------------|

Veröffentlichungsdatum: 2020-03-20 Ausgabedatum: 2020-03-30 Dateiname: 037645_ger.pdf

Beachten Sie „Allgemeine Hinweise zu Pepperl+Fuchs-Produktinformationen“.

Pepperl+Fuchs-Gruppe
www.pepperl-fuchs.com

USA: +1 330 486 0001
fa-info@us.pepperl-fuchs.com

Deutschland: +49 621 776 1111
fa-info@de.pepperl-fuchs.com

Singapur: +65 6779 9091
fa-info@sg.pepperl-fuchs.com