



**Technische Daten**

**Allgemeine Daten**

Lichtleiterlänge	l	1500 mm
Lichtleiterdurchmesser	d	5 mm
Adapterform		18
Endstück		rechter Winkel glatt
Biegeradius		min. 20 mm
Faserbündeldurchmesser		2,3 mm

**Umgebungsbedingungen**

Umgebungstemperatur		-20 ... 85 °C (-4 ... 185 °F) [Adapter] -50 ... 200 °C (-58 ... 392 °F) [Endstück und Mantel]
Lagertemperatur		-20 ... 85 °C (-4 ... 185 °F)

**Mechanische Daten**

Schutzart		IP40
Material		
Lichtaustritt		Glas
Mantel		Metall
Kern		Glasfaser
Endstück		Edelstahl 1.4305 / AISI 303 (V2A)
Adapter		PBT
Auszugskraft		120 N

**Bestellbezeichnung**

**LME 18-2,3-1,5-K9**

Glasfaser-Lichtleiter-Einweg mit Metall-Ummantelung

**Merkmale**

- Robuste Metallausführung
- Chemisch beständig

**Serie**

**Lichtleitergeräte**

Geräteserien	VL18LL VariKont M
--------------	----------------------

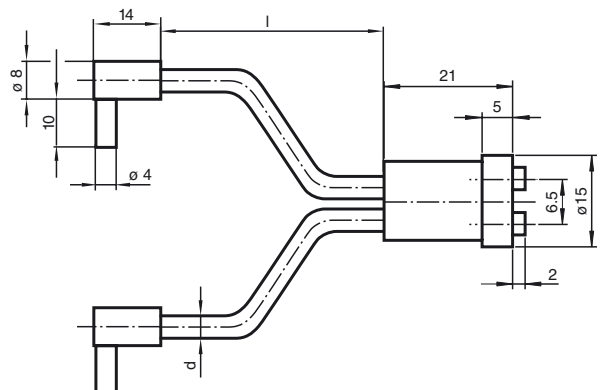
**Beschreibung**

**Achtung:**

Die Lichtleiter dürfen nicht verdreht oder geknickt werden. Extreme Zugkräfte führen zur Zerstörung. Der Kontakt mit Benzin oder organischen Lösungsmitteln ist zu vermeiden.



**Abmessungen**



Veröffentlichungsdatum: 2013-11-28 14:47    Ausgabedatum: 2013-11-28    110942\_ger.xml

Beachten Sie „Allgemeine Hinweise zu Pepperl+Fuchs-Produktinformationen“.

Pepperl+Fuchs-Gruppe  
www.pepperl-fuchs.com

USA: +1 330 486 0001  
fa-info@us.pepperl-fuchs.com

Deutschland: +49 621 776 1111  
fa-info@de.pepperl-fuchs.com

Singapur: +65 6779 9091  
fa-info@sg.pepperl-fuchs.com