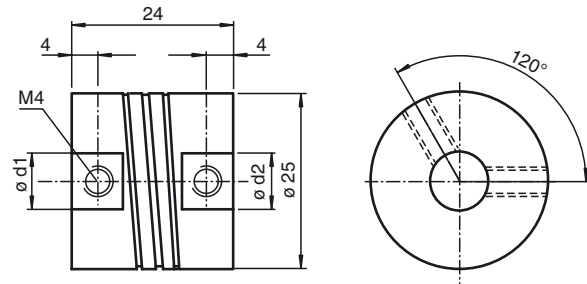




## Abmessungen



## Bestellbezeichnung

**KW-6/6 24mm**

Wendelkupplung

## Merkmale

- Universell einsetzbar für die spielfreie Übertragung von Drehbewegungen
- Schwingungsdämpfend
- Optimaler Ausgleich von Fluchtungsfehlern
- Mittlere Drehfedersteife
- Kleine Rückstellkräfte
- Keine bewegten Teile, da aus einem Stück gefertigt
- Vakuumtauglich

## Technische Daten

### Umgebungsbedingungen

|                    |                                 |
|--------------------|---------------------------------|
| Betriebstemperatur | -30 ... 150 °C (-22 ... 302 °F) |
|--------------------|---------------------------------|

### Mechanische Daten

|                                 |   |
|---------------------------------|---|
| Wellendurchmesser               | d1 = 6 mm , d2 = 6 mm                   |
| Material                        | Aluminium, eloxiert                     |
| Masse                           | 35 g                                    |
| Drehzahl                        | max. 8000 min <sup>-1</sup>             |
| Max. Drehmoment                 | 1 Nm                                    |
| Radialversatz                   | max. ± 0,3 mm                           |
| Axialversatz                    | max. ± 0,5 mm                           |
| Winkelfehler                    | max. ± 4 °                              |
| Drehfedersteife                 | 18 Nm / rad                             |
| Radialfedersteife               | 50 N / mm                               |
| Trägheitsmoment                 | 30 kg m <sup>2</sup> x 10 <sup>-7</sup> |
| Befestigung                     | Klemmschrauben M4 x 6, DIN 916          |
| Anzugsmoment der Klemmschrauben | max. 1,2 Nm                             |