

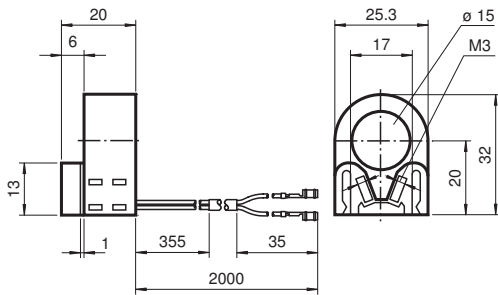
# Induktiver Ringsensor

## RC15-14-N0-Y187459

- 15 mm Innendurchmesser
- Komfortreihe



### Abmessungen



### Technische Daten

#### Allgemeine Daten

Schaltfunktion	Öffner (NC)
Ausgangstyp	NAMUR
Innendurchmesser	15 mm
Messkugel	6 mm, 1.4305 / AISI 303 (V2A)
Ausgangsart	2-Draht

#### Kenndaten

Nennspannung	$U_o$	8 V
Betriebsspannung	$U_B$	5 ... 25 V
Schaltfrequenz	f	0 ... 1500 Hz
Stromaufnahme		
Messplatte nicht erfasst		$\geq 3$ mA bei Nennspannung
Messplatte erfasst		$\leq 1$ mA bei Nennspannung

#### Kenndaten funktionale Sicherheit

MTTF <sub>d</sub>	5990 a
Gebrauchsdauer (T <sub>M</sub> )	20 a
Diagnosedeckungsgrad (DC)	0 %

#### Normen- und Richtlinienkonformität

Normenkonformität	
-------------------	--

Veröffentlichungsdatum: 2020-03-25 Ausgabedatum: 2020-03-30 Dateiname: 187459\_ger.pdf

Beachten Sie „Allgemeine Hinweise zu Pepperl+Fuchs-Produktinformationen“.

Pepperl+Fuchs-Gruppe  
www.pepperl-fuchs.com

USA: +1 330 486 0001  
fa-info@us.pepperl-fuchs.com

Deutschland: +49 621 776 1111  
fa-info@de.pepperl-fuchs.com

Singapur: +65 6779 9091  
fa-info@sg.pepperl-fuchs.com

PEPPERL+FUCHS

## Technische Daten

NAMUR	EN 60947-5-6:2000 IEC 60947-5-6:1999	
Normen	EN 60947-5-2:2007 EN 60947-5-2/A1:2012 IEC 60947-5-2:2007 IEC 60947-5-2 AMD 1:2012	
<b>Zulassungen und Zertifikate</b>		
UL-Zulassung	cULus Listed, General Purpose	
CSA-Zulassung	cCSAus Listed, General Purpose	
<b>Umgebungsbedingungen</b>		
Umgebungstemperatur	-20 ... 65 °C (-4 ... 149 °F)	
Lagertemperatur	-40 ... 100 °C (-40 ... 212 °F)	
<b>Mechanische Daten</b>		
Anschlussart	Kabel PVC , 2 m Crimp-Steckhülsen 60888-3, AMP	
Aderquerschnitt	0,14 mm <sup>2</sup>	
Gehäusematerial	PBT	
Schutzart	IP67	
Kabel		
Biegeradius	> 10 x Leitungsdurchmesser	
Masse	36 g	
<b>Geräteschutzniveau Gb</b>		
CE-Kennzeichnung	[*PD-Z02585A*]	
ATEX-Kennzeichnung	Ⓜ II 2G Ex ia IIC T6...T1 Gb Die Ex-relevante Kennzeichnung kann auch auf beiliegendem Klebeetikett aufgedruckt sein.	
Normen	EN 60079-0:2012+A11:2013, EN 60079-11:2012 Zündschutzart Eigensicherheit Einschränkung durch nachfolgend genannte Bedingungen	
Zugeordneter Typ	RC15-...-N0...	
Wirksame innere Kapazität	C <sub>i</sub>	max. 150 nF ; Eine Kabellänge von 10 m ist berücksichtigt.
Wirksame innere Induktivität	L <sub>i</sub>	max. 100 µH ; Eine Kabellänge von 10 m ist berücksichtigt.
Maximal zulässige Umgebungstemperatur	T <sub>amb</sub>	Der Zusammenhang zwischen dem Typ des angeschlossenen Stromkreises, der höchstzulässigen Umgebungstemperatur und der Temperaturklasse sowie den wirksamen inneren Reaktanzen sind der EU-Baumusterprüfbescheinigung zu entnehmen.
<b>Allgemeine Informationen</b>		
Einsatz im explosionsgefährdeten Bereich	siehe Betriebsanleitung	
Kategorie	2G	

## Anschluss

