



**Bestellbezeichnung**

**LMR 18-2,3-0,5-K11**

Glasfaser-Lichtleiter-Reflex mit Metall-Ummantelung  
Gewinde M8

**Merkmale**

- Robuste Metallausführung
- Chemisch beständig
- Gewinde M8 x 1

**Serie**

**Lichtleitergeräte**

Geräteserien	VL18LL VariKont M
--------------	----------------------

**Beschreibung**

**Achtung:**

Die Lichtleiter dürfen nicht verdreht oder geknickt werden. Extreme Zugkräfte führen zur Zerstörung. Der Kontakt mit Benzin oder organischen Lösungsmitteln ist zu vermeiden.



**Technische Daten**

**Allgemeine Daten**

Lichtleiterlänge	l	500 mm
Lichtleiterdurchmesser	d	5,3 mm
Adapterform		18
Endstück		rechter Winkel Glatt / Gewinde
Biegeradius		min. 20 mm
Faserbündeldurchmesser		2,3 mm
Faserverteilung	Fv	optisch getrennt
Zulassungen		CE
Öffnungswinkel		68 °

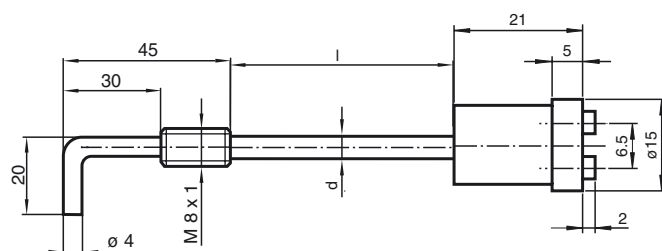
**Umgebungsbedingungen**

Umgebungstemperatur	-20 ... 85 °C (-4 ... 185 °F) [Adapter]
	-50 ... 200 °C (-58 ... 392 °F) [Endstück und Mantel]
Lagertemperatur	-20 ... 85 °C (-4 ... 185 °F)

**Mechanische Daten**

Schutzart	IP40
Material	
Lichtaustritt	Glas
Mantel	Metall
Kern	Glasfaser
Endstück	Edelstahl 1.4305 / AISI 303 (V2A)
Adapter	PBT
Auszugskraft	120 N

**Abmessungen**



Veröffentlichungsdatum: 2010-07-14 16:38 Ausgabedatum: 2010-10-28 024771\_GER.xml