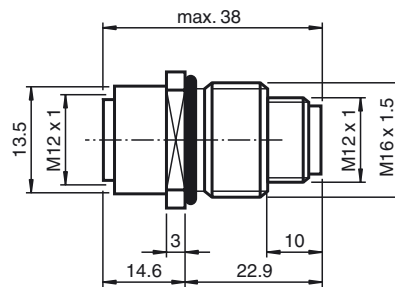




Abmessungen



Bestellbezeichnung

V15-M16-V15

Schaltschrankdurchführung, M12/M12,
5-polig

Merkmale

- Vorderwand-/Schraubmontage
- Geeignet für 2-, 3- und 4-Draht-Technik
- EMV-sicher geschirmt

Technische Daten

Allgemeine Daten

Polzahl 5

Elektrische Daten

Betriebsspannung U_B max. 60 V AC/ DC

Betriebsstrom I_B max. 4 A

Umgebungsbedingungen

Umgebungstemperatur -25 ... 85 °C (-13 ... 185 °F)

Verschmutzungsgrad 3

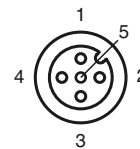
Mechanische Daten

Schutzart IP67

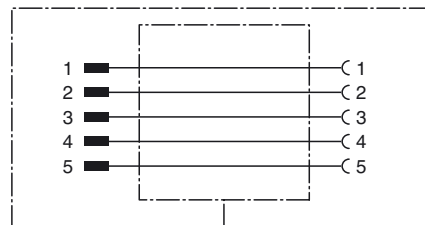
Kabel

Länge L 38 mm

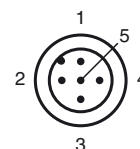
Elektrischer Anschluss



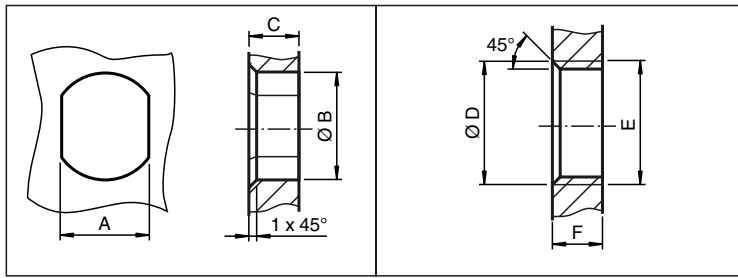
Elektrischer Anschluss



Mechanischer Aufbau



Installationshinweis



	A	B	C	D	E	F
M8	7.1 ^{+0.1}	Ø 8.2 ^{+0.1}	2 - 4 mm	-	M8x0.5	2 - 4 mm
M12	11 ^{+0.1}	Ø 12.2 ^{+0.1}	< 4 mm	-	M12x1	< 4.5 mm
M16	13.5 ^{+0.1}	Ø 16.1	< 4.5 mm	Ø 17 ^{+0.2}	M16x1.5	> 2.5 mm
M20	13.5 ^{+0.1}	Ø 20.1	-	Ø 20 ^{+0.2}	M20x1.5	< 6 mm
PG9	13.5 ^{+0.1}	Ø 15.3 ^{+0.1}	< 4.5 mm	Ø 16	PG9	> 2.5 mm
PG13.5	18.8 ^{+0.1}	Ø 20.5 ^{+0.1}	-	Ø 22 ^{±0.1}	PG13.5	-