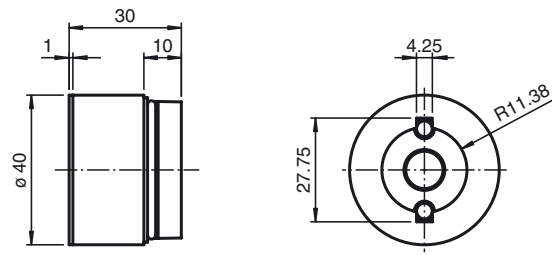




Abmessungen



Bestellbezeichnung

VAZ-MH-BASE-40MM
Adapter für Bodenmontage

Merkmale

- Modulare Bauweise

Passende Systemkomponenten

VAZ-CLAMP-40MM-IO
Signalsäule Anschlusselement IO-Link mit Abschlussdeckel

VAZ-CLAMP-40MM
Signalsäule Anschlusselement mit Abschlussdeckel

Technische Daten

| | |
|-----------------------------|--------------------------------|
| Allgemeine Daten | |
| Farbe | grau |
| Umgebungsbedingungen | |
| Umgebungstemperatur | -30 ... 60 °C (-22 ... 140 °F) |
| Mechanische Daten | |
| Schutzart | IP66 |
| Kableingang | Durchgangsloch |
| Material | PC |
| Kabel | |
| Manteldurchmesser | max. 9 mm |
| Masse | 21 g |
| Befestigung | Bodenmontage, Wandmontage |

Veröffentlichungsdatum: 2018-12-13 15:59 Ausgabedatum: 2018-12-13 324831_ger.xml