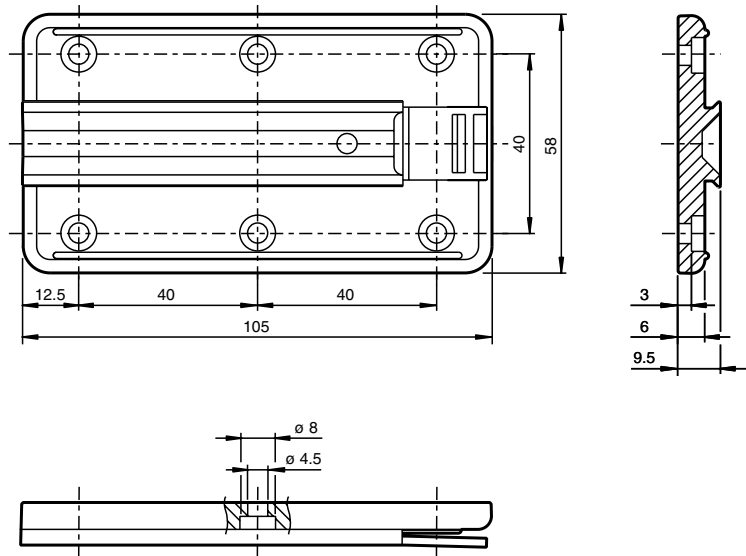




## Abmessungen



## Bestellbezeichnung

### WCS-MP1

Montageplatte für Leseköpfe WCS2 und WCS3

## Merkmale

- Universelle Montageplatte für alle Leseköpfe WCS2... und WCS3...

## Technische Daten

### Allgemeine Daten

Einbau	Montageplatte mit Schwalbenschwanzführung zur Aufnahme von WCS-Leseköpfen. Montage erfolgt über M4-Schrauben.
--------	--

### Mechanische Daten

Material	PA 6 GF35 Grivory
Masse	35 g