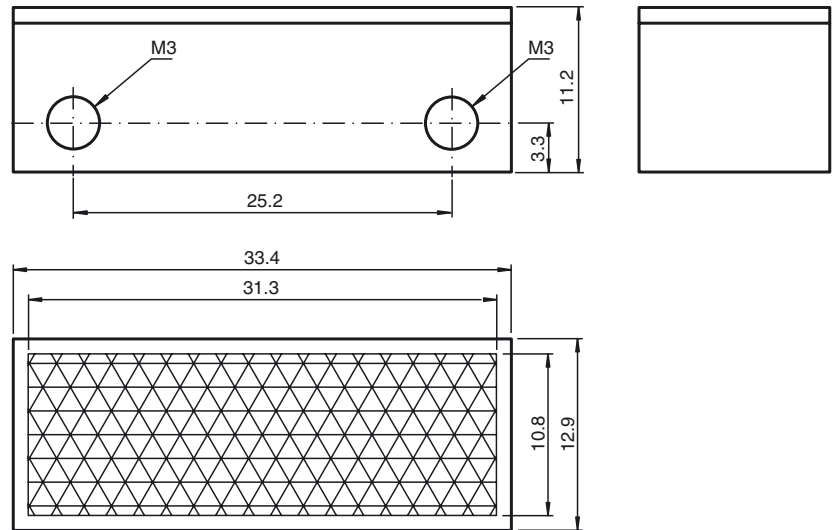


## Abmessungen



### Bestellbezeichnung

**REF-H33**

Reflektor mit Schraubbefestigung

### Merkmale

- Metall-Gewindeinsatz für M3

Gewinde M3

Gewinde M3

### Zubehör

#### OMH-10

Montagehilfe

#### OMH-ML100-01

Montagehilfe für Sensoren der Serie ML100, Befestigungswinkel

#### OMH-ML100-03

Montagehilfe für Rundprofil  $\varnothing$  12 mm oder Flachprofil 1,5 mm ... 3 mm

#### OMH-ML100-04

Montagehilfe für Sensoren der Serie ML100, Befestigungswinkel

#### OMH-ML100-05

Montagehilfe für Sensoren der Serie ML100, Befestigungswinkel

### Technische Daten

#### Allgemeine Daten

Bauform rechteckig

#### Umgebungsbedingungen

Umgebungstemperatur -25 ... 65 °C (-13 ... 149 °F)

#### Mechanische Daten

Material PMMA/ABS  
 Abmessungen 33,3 mm x 12,8 mm x 11 mm  
 Befestigung Metall-Gewindeinsatz M3