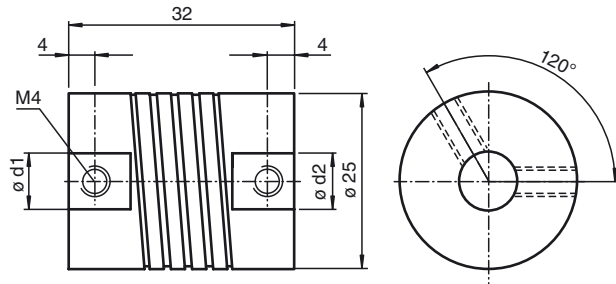




Abmessungen



Bestellbezeichnung

KW-6/10

Wendelkupplung

Merkmale

- Universell einsetzbar für die spielfreie Übertragung von Drehbewegungen
- Schwingungsdämpfend
- Optimaler Ausgleich von Fluchtungsfehlern
- Mittlere Drehfedersteife
- Kleine Rückstellkräfte
- Keine bewegten Teile, da aus einem Stück gefertigt
- Vakuumtauglich

Technische Daten

Umgebungsbedingungen

Betriebstemperatur	-30 ... 150 °C (-22 ... 302 °F)
--------------------	---------------------------------

Mechanische Daten

Wellendurchmesser	d1 = 6 mm , d2 = 10 mm
Material	Aluminium, eloxiert
Masse	35 g
Drehzahl	max. 8000 min ⁻¹
Max. Drehmoment	1 Nm
Radialversatz	max. ± 0,3 mm
Axialversatz	max. ± 0,5 mm
Winkelfehler	max. ± 4 °
Drehfedersteife	18 Nm / rad
Radialfedersteife	50 N / mm
Trägheitsmoment	30 kg m ² x 10 ⁻⁷
Befestigung	Klemmschrauben M4 x 6, DIN 916
Anzugsmoment der Klemmschrauben	max. 1,2 Nm