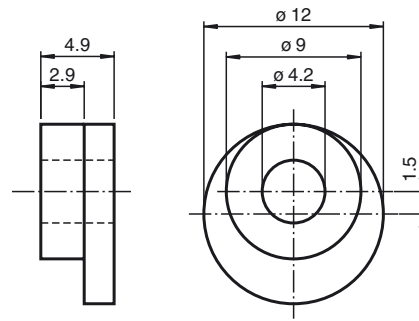




## Abmessungen



## Bestellbezeichnung

**9311**

Montageset für die Montageglocke  
9300

## Technische Daten

### Allgemeine Informationen

Lieferumfang	4 Schrauben M4 x 12
	3 Schrauben M4 x 10
	7 Unterlegscheiben 4,3 mm
	3 Spannexzenter
	3 Zylinderkopfschrauben M4 x 35
	3 Sechskantmuttern M4