



Bestellbezeichnung

AIR30-8-H-2500-5299/38a

Aktiv-Infrarot-Lichttaster
mit 5 m Festkabel

Merkmale

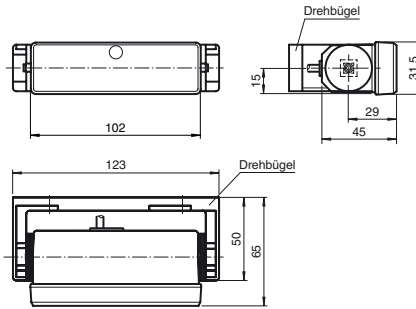
- Einstrahliger Lichttaster
- Einsetzbar zur Überwachung von Haupt- und Nebenschliesskanten
- Schließkantenabsicherung an Drehflügel- und Karusselltüren
- Direkte Tastweiteneinstellung ohne Demontage des Frontblende möglich
- Genaue Strahlausrichtung durch fein gebündelten Lichtstrahl
- Allspannungsversion

Produktinformation

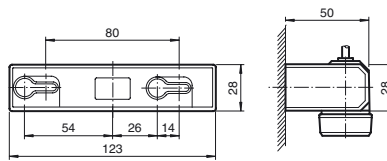
AIR30 ist eine Serie von Aktiv-Infrarot-Lichttastern mit sehr guten optischen Eigenschaften zur Überwachung von Schließkanten verschiedenster Türsysteme. Die vielfältigen Gehäuse- und Befestigungsarten erlauben eine Anpassung an unterschiedlichste Montagebedingungen.

Veröffentlichungsdatum: 2019-12-18 11:09 Ausgabedatum: 2019-12-18 2:40711_ger.xml

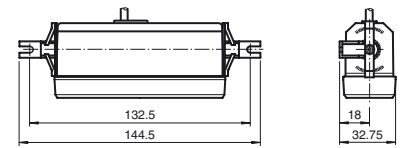
Abmessungen



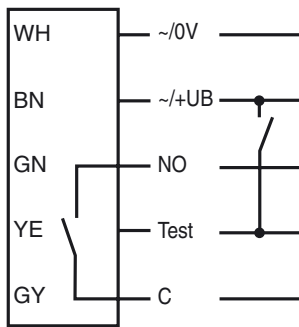
Montagemaße für Drehbügel



Montagemaße mit Befestigungswinkelset AIR30



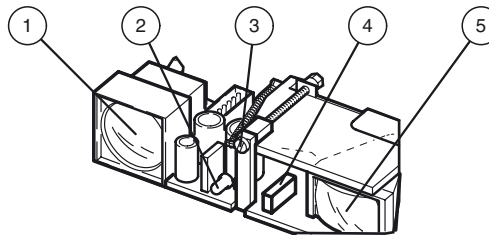
Elektrischer Anschluss



Achtung:

Der Testeingang kann nicht mit Wechselspannung betrieben werden!

Anzeigen/Bedienelemente



1	Sender
2	Anzeige-LED
3	Tastweiteneinsteller
4	Hell-/Dunkel-Umschalter
5	Empfänger

Technische Daten

Allgemeine Daten

Tastbereich min.	550 ... 1000 mm
Tastbereich max.	550 ... 2500 mm
Lichtsender	IREDD
Lichtart	infrarot, Wechsellicht
Schwarz-/Weiß-Differenz (6%/90%)	≤ 400 mm im Abstand von 2000 mm
Sendefrequenz	1800 Hz
Betriebsart	Hintergrundausbldung
Lichtfleckdurchmesser	50 mm bei Tastweite 2000 mm
Öffnungswinkel	ca. 1,4 °
Mitgeliefertes Zubehör	Drehbügel, Montagewinkel

Kenndaten funktionale Sicherheit

MTTF _d	1050 a
Gebrauchsdauer (T _M)	20 a
Diagnosedeckungsgrad (DC)	90 %

Anzeigen/Bedienelemente

Funktionsanzeige	LED rot: leuchtet bei aktivem Ausgang
Bedienelemente	Tastweiteneinsteller, Hell-/Dunkelumshalter
Werkseinstellung	hellschaltend

Elektrische Daten

Betriebsspannung	U _B	10 ... 48 V DC / 11 ... 36 V AC
Leerlaufstrom	I ₀	100 mA

Eingang

Testeingang	Senderabschaltung mit +U _B
-------------	---------------------------------------

Ausgang

Schaltungsart	hell-/dunkelschaltend, umschaltbar
Signalausgang	Relais, 1 Schließer
Schaltspannung	≤ 50 V AC / 24 V DC
Schaltstrom	≤ 200 mA AC / 1 A DC
Ansprechzeit	70 ms
Abfallzeit	t _{off} ca. 200 ms

Normenkonformität

Normen	EN 60947-5-2
Normen 2	EN 61000-6-2 ohne EN 61000-4-5, EN 61000-4-11
Normen 3	EN 61000-6-3

Umgebungsbedingungen

Umgebungstemperatur	-20 ... 60 °C (-4 ... 140 °F)
Lagertemperatur	-20 ... 75 °C (-4 ... 167 °F)

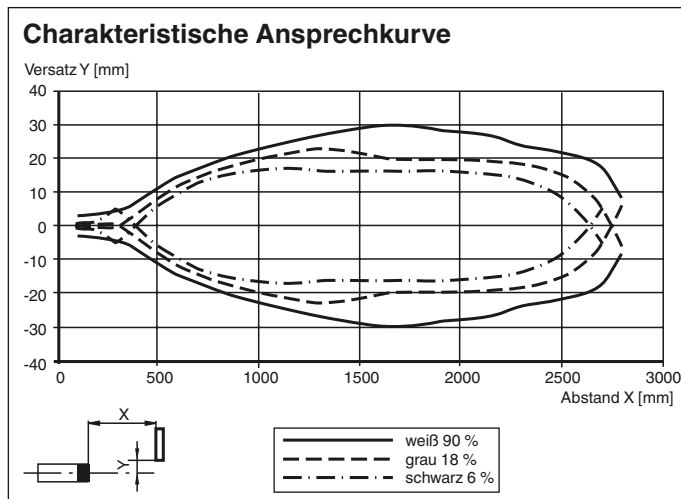
Mechanische Daten

Schutzart	IP52
Anschluss	Festkabel 5 m
Material	
Gehäuse	Kunststoff
Lichtaustritt	Luran®
Masse	50 g

Zulassungen und Zertifikate

CCC-Zulassung	Certified by China Compulsory Certification (CCC)
---------------	---

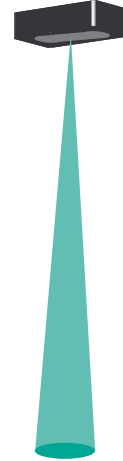
Kurven/Diagramme



Typische Anwendungen

- Überwachung von Schließ- und Quetschkanten an Drehflügel- und Karuselltüren
- Türüberwachung im öffentlichen Nahverkehr (ÖPNV)

Erfassungsfeld



Zubehör

UP-Einbaurahmen

Unterputz-Einbaurahmen für Sensoren der Serien AIR30 und PROSCAN

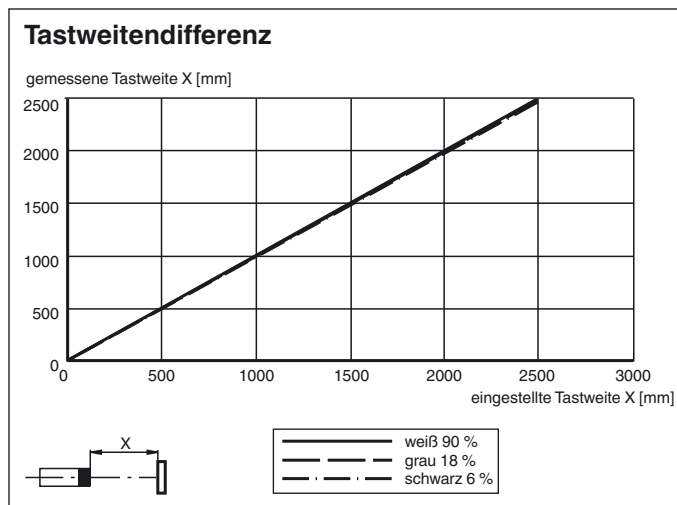
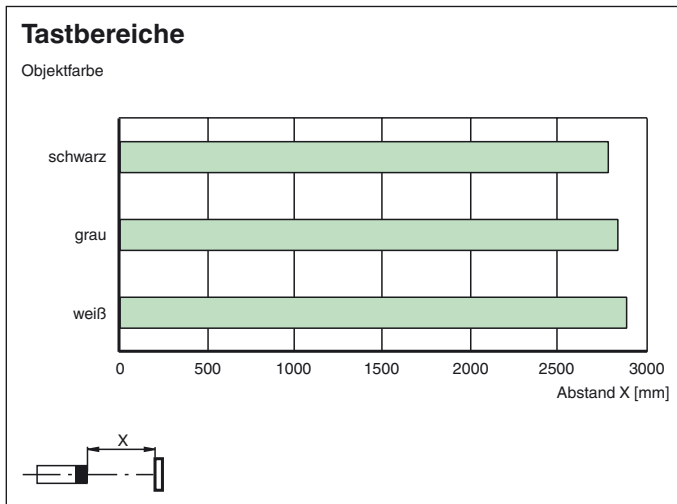
Flush Mounting AIR30

Einbaudeckel für Sensoren der Serie AIR30

Wetterhaube AIR30

Wetterhaube für Serie AIR30

Weiteres Zubehör finden Sie im Internet unter www.pepperl-fuchs.com



Funktionsprinzip

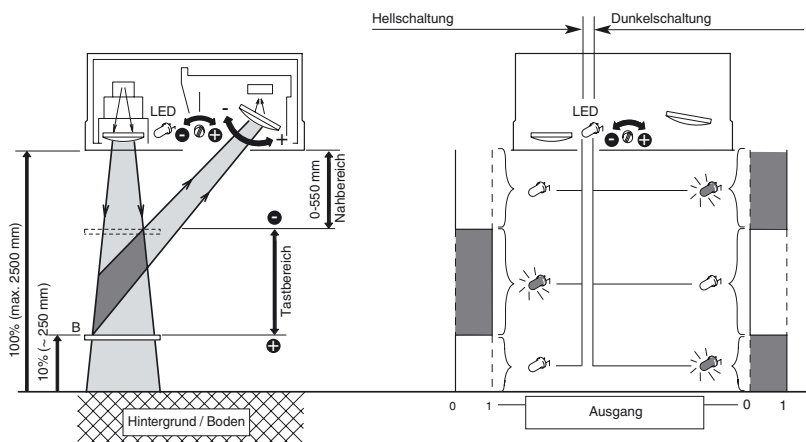
Aktiv-Infrarot-Lichttaster erfassen Personen und Gegenstände nach dem Triangulationsprinzip mit kurzweiliger Infrarotstrahlung. Ein Schaltsignal wird ausgelöst, wenn der ausgesendete Infrarot-Lichtstrahl innerhalb des eingestellten Tastbereiches von einem Objekt reflektiert wird. In der Betriebsart Hintergrundausbldung wird dabei der Hintergrund (z.B. Boden) erkannt, aber nicht ausgewertet.

Dadurch ergibt sich ein sehr exakt einstellbarer Erfassungsbereich und eine sichere Erfassung von Personen, Fahrzeugen und sonstigen Objekten.

Funktionsprinzip

Hintergrund-Ausbldung

Objekt im Tastfeld:



Veröffentlichungsdatum: 2019-12-18 11:09 Ausgabedatum: 2019-12-18 240711_ger.xml

Beachten Sie „Allgemeine Hinweise zu Pepperl+Fuchs-Produktinformationen“.