

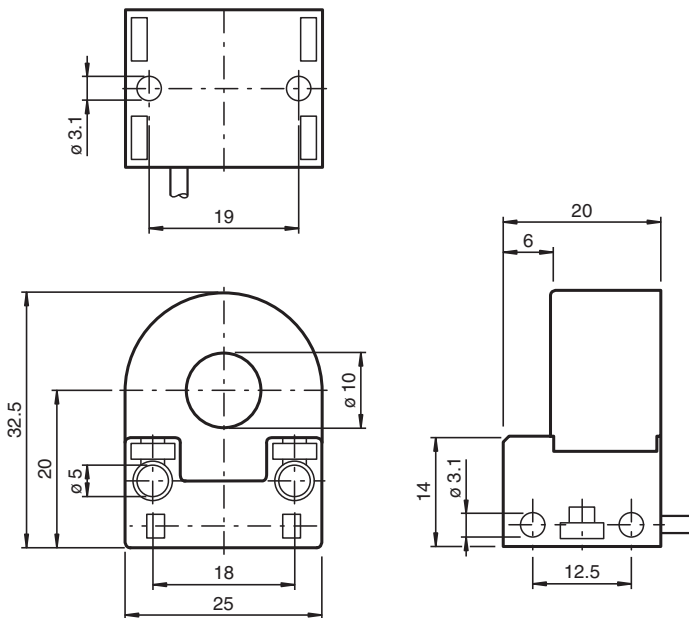
# Induktiver Ringsensor

## RC10-14-N0-Y180779

- 10 mm Innendurchmesser
- Komfortreihe
- 2. Arbeitsfrequenz



### Abmessungen



### Technische Daten

#### Allgemeine Daten

Schaltfunktion	Öffner (NC)
Ausgangstyp	NAMUR
Innendurchmesser	10 mm
Messzylinder	
Durchmesser	2,5 mm
Länge	4 mm
Ausgangsart	2-Draht

#### Kenndaten

Nennspannung	$U_o$	8 V
Schaltfrequenz	f	0 ... 2000 Hz
Stromaufnahme		
Messplatte nicht erfasst		min. 3 mA bei maximal zulässiger Umgebungstemperatur kann die Stromaufnahme auf 1,6 mA fallen
Messplatte erfasst		$\leq 1$ mA

#### Kenndaten funktionale Sicherheit

Veröffentlichungsdatum: 2020-03-25 Ausgabedatum: 2020-03-30 Dateiname: 180779\_ger.pdf

Beachten Sie „Allgemeine Hinweise zu Pepperl+Fuchs-Produktinformationen“.

Pepperl+Fuchs-Gruppe  
www.pepperl-fuchs.com

USA: +1 330 486 0001  
fa-info@us.pepperl-fuchs.com

Deutschland: +49 621 776 1111  
fa-info@de.pepperl-fuchs.com

Singapur: +65 6779 9091  
fa-info@sg.pepperl-fuchs.com

PEPPERL+FUCHS

## Technische Daten

MTTF <sub>d</sub>	6150 a
Gebrauchsdauer (T <sub>M</sub> )	20 a
Diagnosedeckungsgrad (DC)	0 %
<b>Normen- und Richtlinienkonformität</b>	
Normenkonformität	
NAMUR	EN 60947-5-6:2000 IEC 60947-5-6:1999
Elektromagnetische Verträglichkeit	NE 21:2007
Normen	EN 60947-5-2:2007 EN 60947-5-2/A1:2012 IEC 60947-5-2:2007 IEC 60947-5-2 AMD 1:2012
<b>Zulassungen und Zertifikate</b>	
UL-Zulassung	cULus Listed, General Purpose
CSA-Zulassung	cCSAus Listed, General Purpose
<b>Umgebungsbedingungen</b>	
Umgebungstemperatur	-20 ... 65 °C (-4 ... 149 °F)
<b>Mechanische Daten</b>	
Anschlussart	Kabel PVC , 2 m
Aderquerschnitt	0,14 mm <sup>2</sup>
Gehäusematerial	PBT
Schutzart	IP67
Kabel	
Biegeradius	> 10 x Leitungsdurchmesser
<b>Geräteschutzniveau Gb</b>	
CE-Kennzeichnung	[*PD-Z02585A*]
ATEX-Kennzeichnung	Ⓔ II 2G Ex ia IIC T6...T1 Gb Die Ex-relevante Kennzeichnung kann auch auf beiliegendem Klebeetikett aufgedruckt sein.
Normen	EN 60079-0:2012+A11:2013, EN 60079-11:2012 Zündschutzart Eigensicherheit Einschränkung durch nachfolgend genannte Bedingungen
Zugeordneter Typ	RC10-...-N0...
Wirksame innere Kapazität	C <sub>i</sub> max. 150 nF ; Eine Kabellänge von 10 m ist berücksichtigt.
Wirksame innere Induktivität	L <sub>i</sub> max. 100 µH ; Eine Kabellänge von 10 m ist berücksichtigt.
Maximal zulässige Umgebungstemperatur	T <sub>amb</sub> Der Zusammenhang zwischen dem Typ des angeschlossenen Stromkreises, der höchstzulässigen Umgebungstemperatur und der Temperaturklasse sowie den wirksamen inneren Reaktanzen sind der EU-Baumusterprüfbescheinigung zu entnehmen.
<b>Allgemeine Informationen</b>	
Einsatz im explosionsgefährdeten Bereich	siehe Betriebsanleitung
Kategorie	2G

## Anschluss

