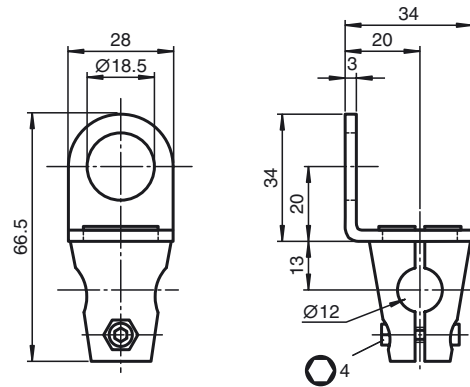




Abmessungen



Bestellbezeichnung

MH 01-M18

Montagehalterung für Sensoren

Merkmale

- Passend für M18-Sensoren
- Einfache und schnelle Montage

Technische Daten

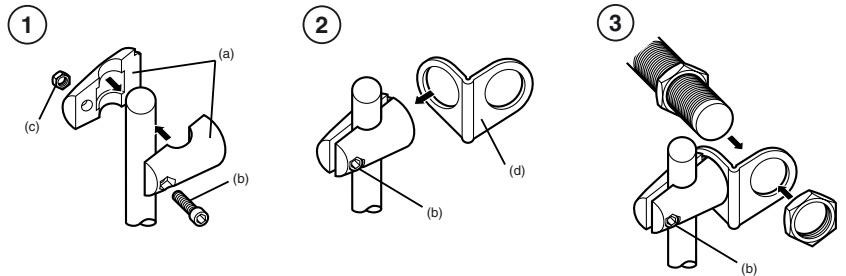
Allgemeine Daten

Innendurchmesser 18 mm

Mechanische Daten

Material Klemmzylinder: Zinkdruckguss
Haltewinkel: Stahl

Montageanleitung



- 1 Montieren Sie die beiden Schellenhälften (a) lose mit Hilfe der beiliegenden Schraube (b) und Mutter (c).
- 2 Befestigen Sie den Haltewinkel (d) und ziehen Sie anschließend die Schraube (b) soweit an, dass sich der Winkel noch drehen lässt.
- 3 Ziehen Sie nach Montage und Ausrichtung des Sensors die Schraube (b) fest.