



Bestellbezeichnung

ANT2-8 2084/85 V1

Merkmale

- Induktive Analoggeber
- Ausgang 0 V ... 10 V
- Ausgang 0 mA ... 20 mA
- Nicht bündig einbaubar

Technische Daten

Allgemeine Daten

Ausgangstyp	Analog-Stromausgang oder Analog-Spannungsausgang
Einbau	nicht bündig
Ausgangspolarität	DC
Messbereich	2 ... 8 mm
Ausgangsart	3-Draht

Kenndaten

Betriebsspannung	U_B	18 ... 30 V
Ausgangssignal		0 ... 20 mA 0 ... 10 V
Verpolenschutz		verpolgeschützt
Linearitätsfehler		$\pm 0,5 \%$
Temperaturdrift		$\leq 0,2 \%/K$ v.E.
Reproduzierbarkeit		$< 0,02$ mm
Leerlaufstrom	I_0	≤ 15 mA
Lastwiderstand		Spannungsausgang: $\geq 4,7$ k Ω Stromausgang: $\leq 200 \Omega$

Umgebungsbedingungen

Umgebungstemperatur	-25 ... 70 °C (-13 ... 158 °F)
---------------------	--------------------------------

Mechanische Daten

Anschlussart	M12 x 1
Gehäusematerial	Messing, vernickelt
Stirnfläche	PBT
Schutzart	IP67

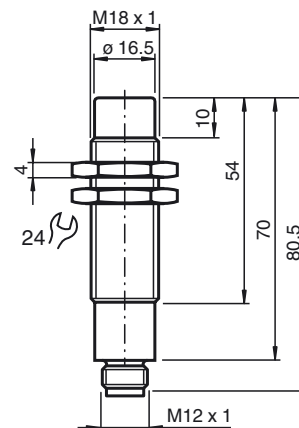
Normen- und Richtlinienkonformität

Normenkonformität	
Normen	EN 60947-5-2:2007 IEC 60947-5-2:2007 EN 60947-5-7:2003 IEC 60947-5-7:2003

Zulassungen und Zertifikate

CCC-Zulassung	Produkte, deren max. Betriebsspannung ≤ 36 V ist, sind nicht zulassungspflichtig und daher nicht mit einer CCC-Kennzeichnung versehen.
---------------	---

Abmessungen



Anschluss

