



### Bestellbezeichnung

**V1-PG9-500**

Einbaudose, M12/PG9, 4-polig

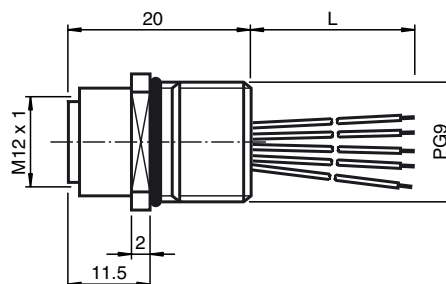
### Merkmale

- Vorderwand-/Schraubmontage
- Geeignet für 2-, 3- und 4-Draht-Technik

### Zubehör

**LOCKNUT PG9 NICKEL BRASS**  
Mutter, Messing vernickelt

### Abmessungen



### Technische Daten

#### Allgemeine Daten

Polzahl	4
Anschluss 1	Buchse
Bauform 1	gerade
Gewinde 1	M12
Anschluss 2	freies Leitungsende
UL File Number	E191152

#### Elektrische Daten

Betriebsspannung	$U_B$	max. 250 V AC/DC
Prüfspannung		> 2000 V <sub>eff</sub> AC
Betriebsstrom	$I_B$	max. 4 A
Durchgangswiderstand		< 3 mΩ
Isolationswiderstand		≥ 100 MΩ

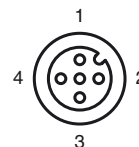
#### Umgebungsbedingungen

Umgebungstemperatur	-25 ... 85 °C (-13 ... 185 °F)
Verschmutzungsgrad	3

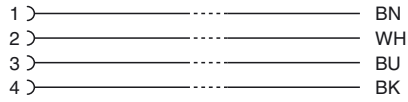
#### Mechanische Daten

Stiftdurchmesser	1 mm
Schutzart	IP67
Anschluss	Einzellitzen Cu-verzinkt, Ø1,2 ±0,07 mm
Material	
Kontakte	CuZn
Kontaktfläche	Ni/Au
Gewindebuchsen	Messing, vernickelt
Dichtung	FKM
Aderisolation	TPE
Kabel	
Adern	4 x 0,34 mm <sup>2</sup>
Leiterraufbau	7 x 0,25 mm Ø
Länge	L 500 mm
Montage	Vorderwandmontage PG9

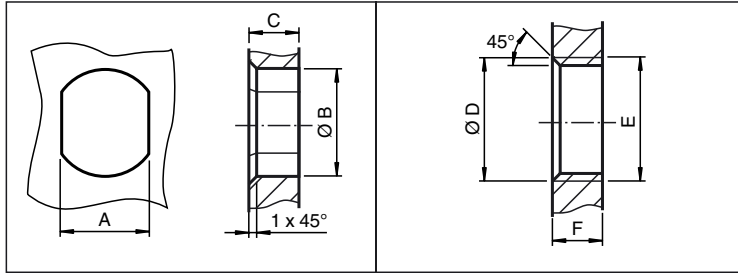
### Elektrischer Anschluss



**Elektrischer Anschluss**



**Installationshinweis**



	A	B	C	D	E	F
M8	7.1 <sup>+0.1</sup>	Ø 8.2 <sup>+0.1</sup>	2 - 4 mm	-	M8x0.5	2 - 4 mm
M12	11 <sup>+0.1</sup>	Ø 12.2 <sup>+0.1</sup>	< 4 mm	-	M12x1	< 4.5 mm
M16	13.5 <sup>+0.1</sup>	Ø 16.1	< 4.5 mm	Ø 17 <sup>+0.2</sup>	M16x1.5	> 2.5 mm
M20	13.5 <sup>+0.1</sup>	Ø 20.1	-	Ø 20 <sup>+0.2</sup>	M20x1.5	< 6 mm
PG9	13.5 <sup>+0.1</sup>	Ø 15.3 <sup>+0.1</sup>	< 4.5 mm	Ø 16	PG9	> 2.5 mm
PG13.5	18.8 <sup>+0.1</sup>	Ø 20.5 <sup>+0.1</sup>	-	Ø 22 <sup>±0.1</sup>	PG13.5	-

Veröffentlichungsdatum: 2018-03-22 11:19 Ausgabedatum: 2018-03-22 456934\_ger.xml