



Bestellbezeichnung

NBN12-18GM50-E0-10M

Merkmale

- Basisreihe
- Erhöhter Schaltabstand
- 12 mm nicht bündig

Zubehör

BF 18-F

Befestigungsflansch mit Festanschlag, 18 mm

Technische Daten

Allgemeine Daten

| | | | |
|-------------------------------------|-------|---------------|-----------|
| Schaltelementfunktion | | NPN | Schließer |
| Schaltabstand | s_n | 12 mm | |
| Einbau | | nicht bündig | |
| Ausgangspolarität | | DC | |
| Gesicherter Schaltabstand | s_a | 0 ... 9,72 mm | |
| Reduktionsfaktor r_{AI} | | 0,5 | |
| Reduktionsfaktor r_{Cu} | | 0,4 | |
| Reduktionsfaktor r_{V2A} (1.4301) | | 0,7 | |

Kenndaten

| | | |
|-----------------------|-------|---|
| Betriebsspannung | U_B | 10 ... 30 V |
| Schaltfrequenz | f | 0 ... 200 Hz |
| Hysterese | H | typ. 5% |
| Verpolschutz | | verpolschutz |
| Kurzschlusschutz | | taktend |
| Spannungsfall | U_d | ≤ 3 V |
| Betriebsstrom | I_L | 0 ... 200 mA |
| Reststrom | I_r | 0 ... 0,5 mA typ. 0,1 μ A bei 25 °C |
| Leerlaufstrom | I_0 | ≤ 10 mA |
| Schaltzustandsanzeige | | Rundum-LED, gelb |

Kenndaten funktionale Sicherheit

| | |
|---------------------------|--------|
| MTTF _d | 1500 a |
| Gebrauchsdauer (T_M) | 20 a |
| Diagnosedeckungsgrad (DC) | 0 % |

Umgebungsbedingungen

| | |
|---------------------|--------------------------------|
| Umgebungstemperatur | -25 ... 70 °C (-13 ... 158 °F) |
|---------------------|--------------------------------|

Mechanische Daten

| | |
|-----------------|----------------------|
| Anschlussart | Kabel PVC, 10 m |
| Aderquerschnitt | 0,34 mm ² |
| Gehäusematerial | Messing, vernickelt |
| Stirnfläche | PBT |
| Schutzart | IP67 |

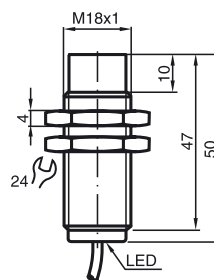
Normen- und Richtlinienkonformität

| | |
|-------------------|---|
| Normenkonformität | |
| Normen | EN 60947-5-2:2007 IEC 60947-5-2:2007 |

Zulassungen und Zertifikate

| | |
|---------------|---|
| UL-Zulassung | cULus Listed, General Purpose |
| CSA-Zulassung | cCSAus Listed, General Purpose |
| CCC-Zulassung | Produkte, deren max. Betriebsspannung ≤ 36 V ist, sind nicht zulassungspflichtig und daher nicht mit einer CCC-Kennzeichnung versehen. |

Abmessungen



Anschluss

