

Bestellbezeichnung

SLP30-4

Sicherheitslichtgitter

Merkmale

- Reichweite bis 30 m
- Selbstüberwachend (Typ 4 nach IEC/EN 61496-1)
- 4-strahlige Ausführung
- Strahlabstand 300 mm
- Rotes Sendelicht
- Integrierte Funktionsanzeige
- Vorausfallanzeige
- Betrieb an Auswertegeräten der SB4 (SafeBox)

Zubehör

SLP-X-M
Umlenkspiegel für SLP

MS SLP
Haltewinkel für Lichtgitter

PG SLP-X
Schutzgläser für Serie SLP

PG HOLDER SLP
Halter für Schutzgläser SLP

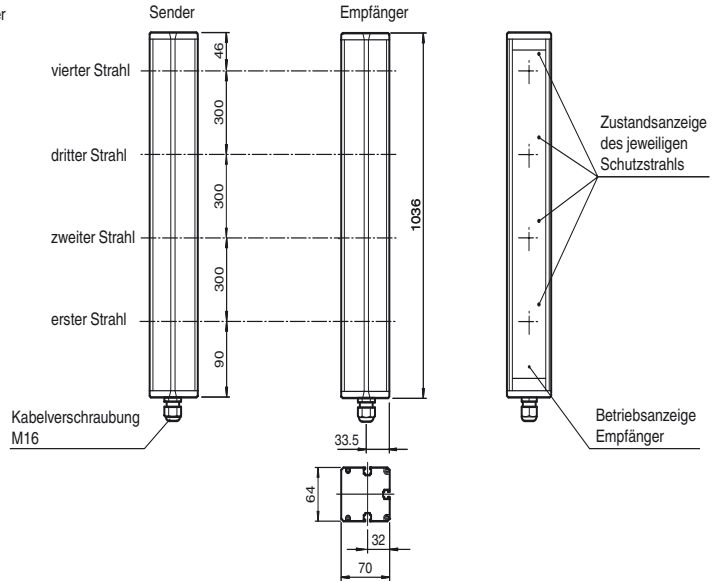
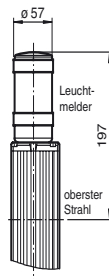
PA SLP/SLC
Ausrichthilfe für Profil-Lichtgitter der Serie SLP und SLC

BA SLP
Laser-Ausrichthilfe für Sicherheits-Lichtgitter der Serie SLP

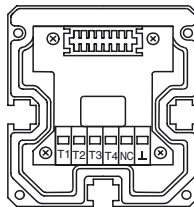
UC SLP/SLC
Bodenständer für alle SLP/SLC-Varianten
Weiteres Zubehör finden Sie im Internet.

Abmessungen

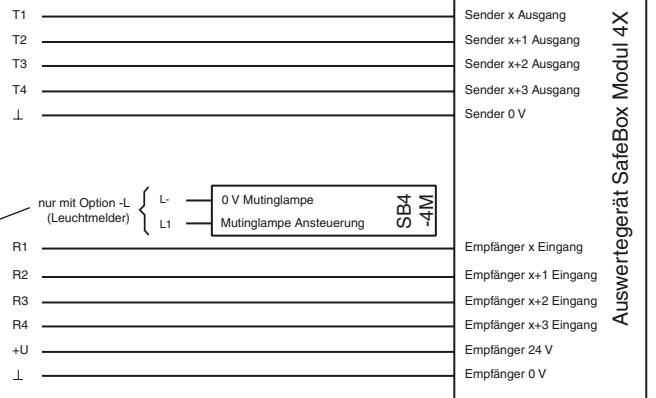
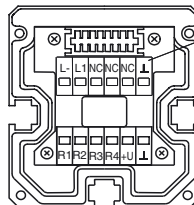
Option -L mit Leuchtmelder
(nur bei Empfänger)



Sender SLP



Empfänger SLP (-L)



Veröffentlichungsdatum: 2018-04-23 12:38 Ausgabedatum: 2018-04-23 11:466_ger.xml

Beachten Sie „Allgemeine Hinweise zu Pepperl+Fuchs-Produktinformationen“.

Pepperl+Fuchs-Gruppe
www.pepperl-fuchs.com

USA: +1 330 486 0001
fa-info@us.pepperl-fuchs.com

Deutschland: +49 621 776 1111
fa-info@de.pepperl-fuchs.com

Singapur: +65 6779 9091
fa-info@sg.pepperl-fuchs.com

Technische Daten**Einzelkomponenten**

Sender	SLP30-4-T
Empfänger	SLP30-4-R

Allgemeine Daten

Betriebsreichweite	6 ... 30 m
Lichtsender	LED
Lichtart	rot, Wechsellicht
Prüfungen	IEC/EN 61496
Sicherheitstyp nach IEC/EN 61496	4
Kennzeichnung	CE
Hindernisgröße	statisch: 32 mm dynamisch: 50 mm (bei v = 1,6 m/s des Hindernisses)
Strahlabstand	300 mm
Strahlanzahl	4
Öffnungswinkel	< 5 °

Kenndaten funktionale Sicherheit

Performance Level (PL)	PL e
Kategorie	Kat. 4
Gebrauchsdauer (T _M)	20 a
PFH _d	2,81 E-9
Typ	4

Anzeigen/Bedienelemente

Betriebsanzeige	LED rot im Empfänger
Funktionsanzeige	LED rot: pro Empfangskanal aus: Unterbrechung, blinkt: Empfang, dauerhaft ein: Empfang mit ausreichender Funktionsreserve
Vorausfallanzeige	Funktionsanzeige blinkend

Elektrische Daten

Betriebsspannung	U _B	Versorgung über Auswertegerät
Schutzklasse		III

Konformität

Funktionale Sicherheit	ISO 13849-1
Produktnorm	EN 61496-1 ; IEC 61496-2

Umgebungsbedingungen

Umgebungstemperatur	-20 ... 60 °C (-4 ... 140 °F)
Lagertemperatur	-20 ... 70 °C (-4 ... 158 °F)
Relative Luftfeuchtigkeit	max. 95 %, nicht kondensierend

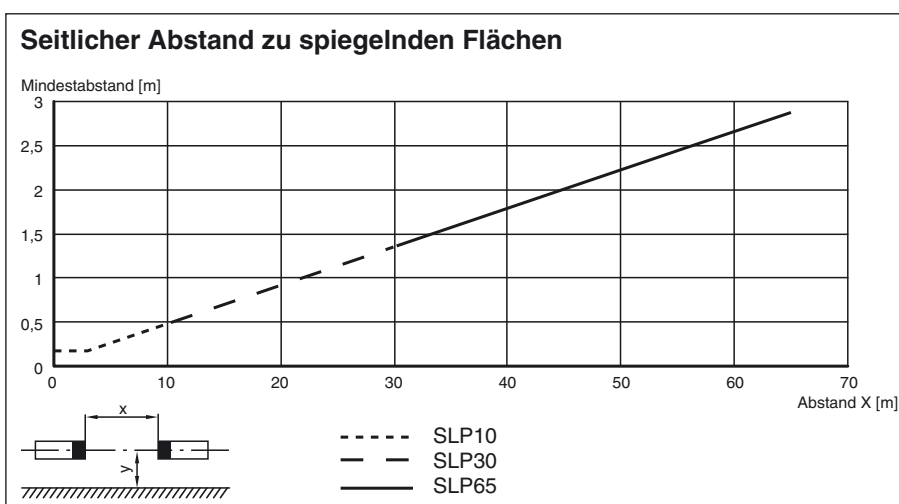
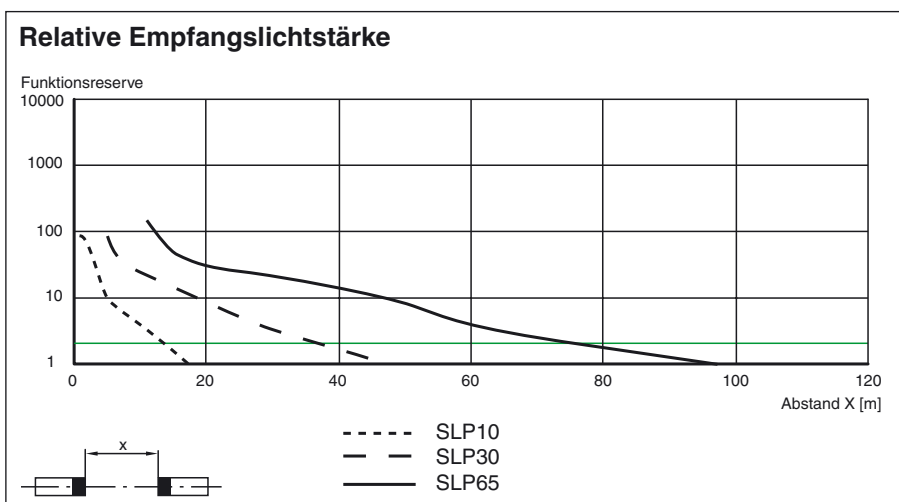
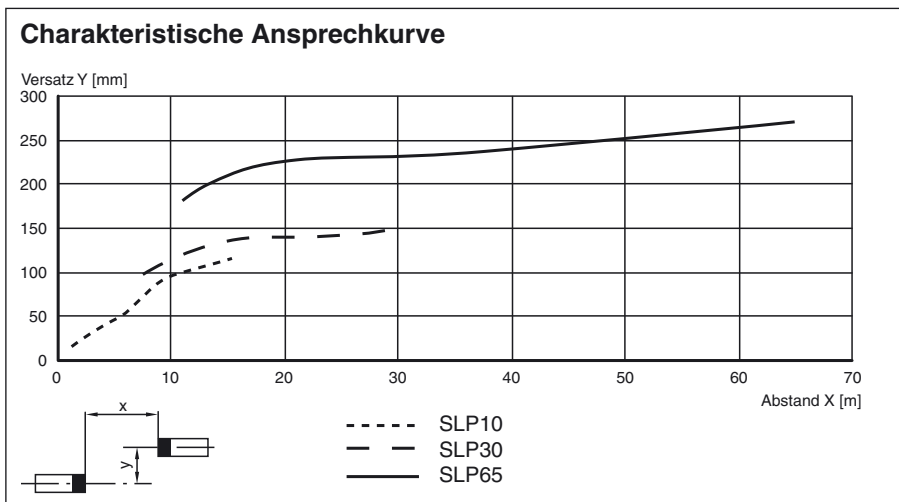
Mechanische Daten

Schutzart	IP65
Anschluss	Kabelverschraubung M16 , Klemmraum
Anschlussoptionen	Weitere Anschlussoptionen auf Anfrage: Steckverbinder DIN 43 651 Hirschmann, Sender: 6-polig+PE, Empfänger: 11-polig+PE
Material	
Gehäuse	Strangpressprofil, RAL 1021 (gelb) beschichtet
Lichtaustritt	Kunststoffscheibe
Masse	je 3500 g

Zulassungen und Zertifikate

CE-Konformität	CE
CCC-Zulassung	Produkte, deren max. Betriebsspannung ≤36 V ist, sind nicht zulassungspflichtig und daher nicht mit einer CCC-Kennzeichnung versehen.
Zulassungen	TÜV

Kurven/Diagramme



Systemzubehör

- Auswertegerät SafeBox
- Befestigungs-Set MS SLP
- Schutzgläser für SLP (zum Schutz der optisch wirksamen Fläche)
- Bodenständer UC SLP/SLC

Veröffentlichungsdatum: 2018-04-23 12:38 Ausgabedatum: 2018-04-23 114466_ges.xml

Beachten Sie „Allgemeine Hinweise zu Pepperl+Fuchs-Produktinformationen“.

Pepperl+Fuchs-Gruppe
www.pepperl-fuchs.com

USA: +1 330 486 0001
fa-info@us.pepperl-fuchs.com

Deutschland: +49 621 776 1111
fa-info@de.pepperl-fuchs.com

Singapur: +65 6779 9091
fa-info@sg.pepperl-fuchs.com

- Gehäuse für Bodenständer
Enclosure UC SLP/SLC
- Anfahrschutz
Damping UC SLP/SLC
- Profil-Ausrichthilfe
- Laserausrichthilfe SLP
- Umlenkspiegel für mehrseitige Absicherung SLP-...-M
- Muting Set
MS SLP/SLA28
MS SLPCM