



Bestellbezeichnung

MB60-12GM50-E2

Merkmale

- Schaltabstand 60mm bezogen auf Magnet DM60-31-15

Zubehör

BF 12

Befestigungsflansch, 12 mm

EXG-12

Schnellmontagehalterung mit Festanschlag

DM 25-32-07

Dauermagnet für Magnetfeldsensoren

DM 60-31-15

Dauermagnet für Magnetfeldsensoren

Technische Daten

Allgemeine Daten

Schaltelementfunktion	PNP	Schließer
Schaltabstand	s_n	60 mm
Einbau		bündig, in nichtmagn. Metall
Ausgangspolarität		DC
Gesicherter Schaltabstand	s_a	10 ... 48,6 mm

Kenndaten

Betriebsspannung	U_B	10 ... 30 V
Schaltfrequenz	f	0 ... 5000 Hz
Hysterese	H	1 ... 10 %
Verpolschutz		verpolgeschützt
Kurzschlusschutz		taktend
Spannungsfall	U_d	$\leq 2,5$ V
Betriebsstrom	I_L	0 ... 200 mA
Leerlaufstrom	I_0	≤ 10 mA
Schaltzustandsanzeige		LED, gelb

Kenndaten funktionale Sicherheit

MTTF _d	2935 a
Gebrauchsdauer (T_M)	20 a
Diagnosedeckungsgrad (DC)	0 %

Umgebungsbedingungen

Umgebungstemperatur	-25 ... 75 °C (-13 ... 167 °F)
---------------------	--------------------------------

Mechanische Daten

Anschlussart	Kabel PUR, 2 m
Aderquerschnitt	0,34 mm ²
Gehäusematerial	Edelstahl 1.4404 / AISI 316L (V4A)
Stirnfläche	PBT
Schutzart	IP67

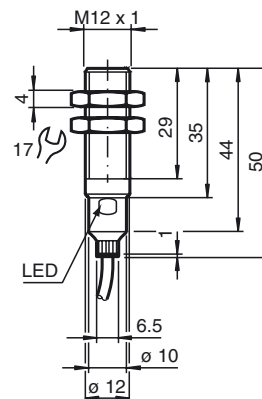
Normen- und Richtlinienkonformität

Normenkonformität	
Normen	EN 60947-5-2:2007 IEC 60947-5-2:2007

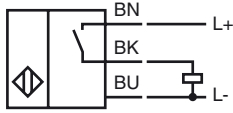
Zulassungen und Zertifikate

Schutzklasse	II
UL-Zulassung	cULus Listed, General Purpose
CSA-Zulassung	cCSAus Listed, General Purpose
CCC-Zulassung	Produkte, deren max. Betriebsspannung ≤ 36 V ist, sind nicht zulassungspflichtig und daher nicht mit einer CCC-Kennzeichnung versehen.

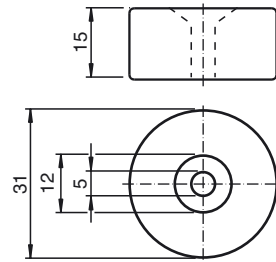
Abmessungen



Anschluss

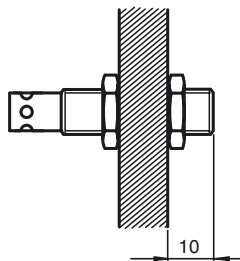


Magnet DM 60-31-15



Installationshinweis

Bei Einbau in magnetisierbare Materialien muss ein Freiraum gelassen werden.



Veröffentlichungsdatum: 2015-01-08 15:28 Ausgabedatum: 2015-01-08 218382_ger.xml