



Schreib-/Lesestation

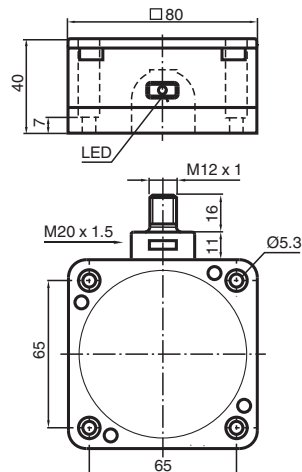
IQT1-FP-R4-V1

- Arbeitsfrequenz 13,56 MHz
- Konform mit ISO 15693
- Dual-LED zur Funktionsanzeige
- Anschluss über Steckverbinder V1 (M12 x 1)
- Schutzart IP67
- Anbindung über integrierte RS-485-Schnittstelle

Schreib-/Lesestation HF, ISO 15693



Abmessungen



Technische Daten

Allgemeine Daten

Arbeitsfrequenz	13,56 MHz
Übertragungsrate	26 kBit/s
Erfassungsbereich	
Leseabstand	0 ... 130 mm
Schreibabstand	0 ... 130 mm
Breite	max. 100 mm
UL File Number	E87056

Kenndaten funktionale Sicherheit

MTTF _d	220 a
Gebrauchsdauer (T _M)	10 a
Diagnosedeckungsgrad (DC)	0 %

Anzeigen/Bedienelemente

LED grün/gelb	grün: Power on grün blinkend: Schreib-/Leseversuch wird ausgeführt gelb: Datenträger erkannt
---------------	--

Elektrische Daten

Veröffentlichungsdatum: 2020-03-24 Ausgabedatum: 2020-03-27 Dateiname: 265937_ger.pdf

Beachten Sie „Allgemeine Hinweise zu Pepperl+Fuchs-Produktinformationen“.

Pepperl+Fuchs-Gruppe
www.pepperl-fuchs.com

USA: +1 330 486 0001
fa-info@us.pepperl-fuchs.com

Deutschland: +49 621 776 1111
fa-info@de.pepperl-fuchs.com

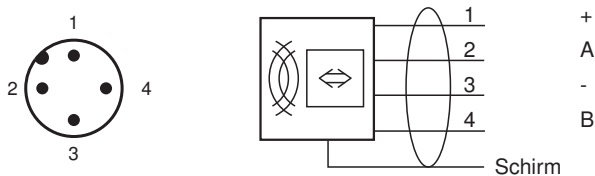
Singapur: +65 6779 9091
fa-info@sg.pepperl-fuchs.com

PF PEPPERL+FUCHS

Technische Daten

Bemessungsbetriebsspannung	U_e	10 ... 30 V DC , Welligkeit 10 % _{SS} , limited power source (EN 60950)
Leistungsaufnahme	P_0	≤ 1,3 W
Schnittstelle		
Physikalisch		RS-485 Punkt-zu-Punkt-Verbindung
Protokoll		ASCII
Übertragungsrate		1200, 2400, 4800, 9600, 19200, 38400 (Default) Bit/s
Kabellänge		≤ 3 m
Richtlinienkonformität		
Funkanlagen		
Richtlinie 2014/53/EU		EN 301489-1 EN 301489-3 EN 300330 EN 62368-1 EN 50364
RoHS		
Richtlinie 2011/65/EU (RoHS)		EN 50581
Normenkonformität		
Schutzart		EN 60529
RFID		ISO/IEC 15693-2 ISO/IEC 15693-3 ISO/IEC 18000-3
Umgebungsbedingungen		
Umgebungstemperatur		-25 ... 70 °C (-13 ... 158 °F)
Lagertemperatur		-40 ... 85 °C (-40 ... 185 °F)
Mechanische Daten		
Schutzart		IP67
Anschluss		Steckverbinder M12 x 1
Material		
Gehäuse		PBT
Unterteil		Aluminium-Druckguss
Vergussmasse/Härter		CY 221/HY 2966
Montage		
Abstand zwischen zwei Köpfen		≥ 150 mm
Masse		ca. 380 g

Anschluss











Zubehör

	IQC21-16 50pcs	Datenträger
	IQC21-30 25pcs	Datenträger
	IQC21-50F-T10	Datenträger

Beachten Sie „Allgemeine Hinweise zu Pepperl+Fuchs-Produktinformationen“.

Zubehör

	IQC21-58	Datenträger
	IQC22-22-T9 50pcs	Datenträger
	IQC33-20 50pcs	Datenträger
	IQC33-30 25pcs	Datenträger
	IQC33-50 25pcs	Datenträger
	V1-G-2M-PUR-ABG-V1-W	Verbindungskabel, M12 auf M12, PUR-Kabel 4-polig, geschirmt
	V1-G-5M-PUR-ABG-V1-W	Verbindungskabel, M12 auf M12, PUR-Kabel 4-polig, geschirmt
	V1-G-10M-PUR-ABG-V1-W	Verbindungskabel, M12 auf M12, PUR-Kabel 4-polig, geschirmt

Parametrierung

Energieversorgung:

Das Gerät darf nur an einer Stromquelle begrenzter Leistung nach EN 60950 betrieben werden.

Grundeinstellungen:

Übertragungsrate der Schnittstelle: 38400 Bit/s

Anschlusseinstellungen: 8 Datenbits, keine Parität, 1 Stoppbit, kein Handshake

Datenträgertyp: 20