



### Bestellbezeichnung

924AB3HM-L2P

### Merkmale

- Induktive Analoggeber
- Spannungsausgang

## Technische Daten

### Allgemeine Daten

Einbau	nicht bündig
Messbereich	2 ... 5 mm
Ausgangsart	3-Draht
Bauform	

### Kenndaten

Betriebsspannung	$U_B$	13,5 ... 30 V
Ausgangssignal		1 ... 9 V
Verpolschutz		ja
Kurzschlusschutz		nein
Erholzeit		1 ... 20 ms
Lastwiderstand		0 ... 2 kOhm
Schaltzustandsanzeige		nein

### Kenndaten funktionale Sicherheit

MTTF <sub>d</sub>	1733 a
Gebrauchsdauer (T <sub>M</sub> )	20 a
Diagnosedeckungsgrad (DC)	0 %

### Ausgang

Ausgangswiderstand	≤ 50 Ω
--------------------	--------

### Umgebungsbedingungen

Umgebungstemperatur	0 ... 60 °C (32 ... 140 °F)
---------------------	-----------------------------

### Mechanische Daten

Anschlussart	Gerätestecker M12 x 1, 4-polig
Gehäusematerial	Messing, vernickelt
Stirnfläche	Ceramic
Schutzart	IP67

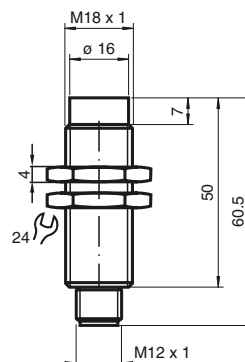
### Normen- und Richtlinienkonformität

Normenkonformität	
Normen	EN 60947-5-2:2007 EN 60947-5-2/A1:2012 IEC 60947-5-2:2007 IEC 60947-5-2 AMD 1:2012

### Zulassungen und Zertifikate

CCC-Zulassung	Produkte, deren max. Betriebsspannung ≤36 V ist, sind nicht zulassungspflichtig und daher nicht mit einer CCC-Kennzeichnung versehen.
---------------	---

## Abmessungen



## Anschluss

