

Bestellbezeichnung

NBB15-U1-A2-M

Merkmale

- **Sensorkopf umsetzbar und drehbar**
- **15 mm bündig**
- **4 Anzeige LEDs für 360° Sichtbarkeit**
- **E1-Typgenehmigung**
- **Erweiterter Temperaturbereich - 40 ... +85 °C**

Zubehör

MHW 01

Modularer Haltewinkel

V1-M20-80

Einbauadapter, M12/M20; Kunststoffausführung

V1-G

Kabeldose, M12, 4-polig, konfektionierbar

V1-W

Kabeldose, M12, 4-polig, konfektionierbar

Technische Daten

Allgemeine Daten

| | | |
|-------------------------------------|-------|----------------|
| Schaltelementfunktion | PNP | Antivalent |
| Schaltabstand | s_n | 15 mm |
| Einbau | | bündig |
| Ausgangspolarität | | DC |
| Gesicherter Schaltabstand | s_a | 0 ... 12,15 mm |
| Reduktionsfaktor r_{AI} | | 0,34 |
| Reduktionsfaktor r_{Cu} | | 0,32 |
| Reduktionsfaktor r_{V2A} (1.4301) | | 0,77 |
| Reduktionsfaktor r_{Ms} | | 0,43 |

Kenndaten

| | | |
|--------------------------|-------|-----------------|
| Betriebsspannung | U_B | 10 ... 60 V |
| Schaltfrequenz | f | 0 ... 200 Hz |
| Hysterese | H | typ. 5 % |
| Verpolschutz | | verpolgeschützt |
| Kurzschlusschutz | | taktend |
| Spannungsfall | U_d | ≤ 2 V |
| Betriebsstrom | I_L | 0 ... 200 mA |
| Reststrom | I_r | 0 ... 0,5 mA |
| Leerlaufstrom | I_0 | ≤ 20 mA |
| Betriebsspannungsanzeige | | LED, grün |
| Schaltzustandsanzeige | | LED, gelb |

Umgebungsbedingungen

| | |
|---------------------|--------------------------------|
| Umgebungstemperatur | -40 ... 85 °C (-40 ... 185 °F) |
|---------------------|--------------------------------|

Mechanische Daten

| | |
|---------------------------|--|
| Anschlussart | Schraubklemmen |
| Anschlussinformation | Maximal 2 Leiter mit gleichem Aderquerschnitt dürfen an einer Klemmstelle montiert werden! Anzugsmoment 1,2 Nm + 10 % |
| Aderquerschnitt | bis zu 2,5 mm ² |
| Kleinster Aderquerschnitt | ohne Aderendhülsen 0,5 mm ² , mit Aderendhülsen 0,34 mm ² |
| Größter Aderquerschnitt | ohne Aderendhülsen 2,5 mm ² , mit Aderendhülsen 1,5 mm ² |
| Gehäusematerial | PA/Metall mit Epoxy-Pulverbeschichtung |
| Stirnfläche | PA-GF35 |
| Gehäuseunterteil | Kunststoff |
| Schutzart | IP68 / IP69K |
| Masse | 225 g |
| Hinweis | Anzugsdrehmoment: 1,8 Nm (Gehäuse) |

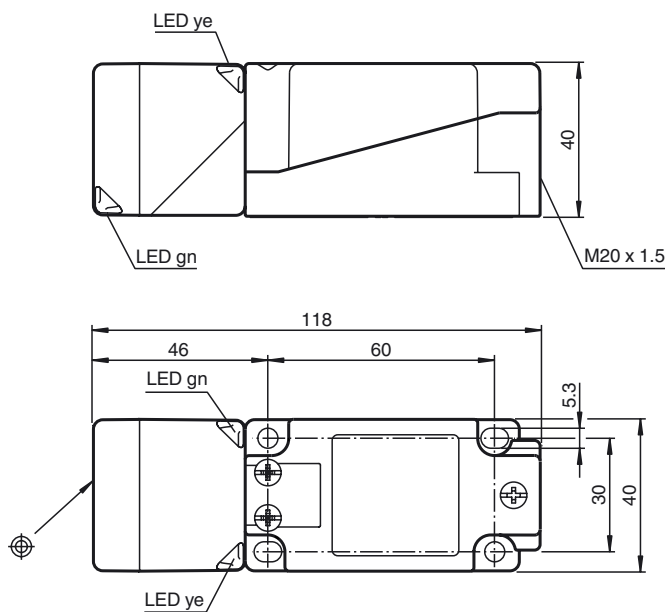
Normen- und Richtlinienkonformität

| | |
|-------------------|---|
| Normenkonformität | |
| Normen | EN 60947-5-2:2007 IEC 60947-5-2:2007 |

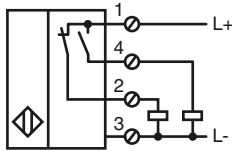
Zulassungen und Zertifikate

| | |
|-------------------|---|
| UL-Zulassung | cULus Listed, General Purpose |
| CSA-Zulassung | cCSAus Listed, General Purpose |
| CCC-Zulassung | Certified by China Compulsory Certification (CCC) |
| E1-Typgenehmigung | 10R-04 |

Abmessungen



Anschluss



Installationshinweis

Störaussendung und Störfestigkeit nach
 KFZ-Richtlinie 2006/28/EG
 (e1 Typgenehmigung)
 Störfestigkeit nach DIN ISO 11452-2: 100 V/m
 Frequenzband 20 MHz bis 2 GHz

Leitungsgeführte Störgrößen nach ISO 7637-2:

| | | | | | | | |
|------------------|-----|-----|-----|-----|-----|-----|----|
| Impuls | 1 | 2a | 2b | 3a | 3b | 4 | 5 |
| Schärfegrad | III | III | III | III | III | III | IV |
| Ausfallkriterium | C | A | C | A | A | A | C |

EN 61000-4-2: CD: 8 kV / AD: 15 kV

Schärfegrad IV IV

EN 61000-4-3: 30 V/m (80...2500 MHz)

Schärfegrad IV

EN 61000-4-4: 2 kV

Schärfegrad: III

EN 61000-4-6: 10 V (0,01...80 MHz)

Schärfegrad III

EN 55011: Klasse A