



### Bestellbezeichnung

NBN8-12GM50-EI-V1-M1

### Merkmale

- 8 mm nicht bündig
- Erweiterter Temperaturbereich -40 ... +85 °C
- Digitaler Stromausgang
- E1-Typgenehmigung

### Zubehör

#### BF 12

Befestigungsflansch, 12 mm

#### V1-G

Kabeldose, M12, 4-polig, konfektionierbar

#### V1-W

Kabeldose, M12, 4-polig, konfektionierbar

#### V1-G-2M-PUR

Kabeldose, M12, 4-polig, PUR-Kabel

#### V1-W-2M-PUR

Kabeldose, M12, 4-polig, PUR-Kabel

## Technische Daten

### Allgemeine Daten

Ausgangstyp		Digital-Stromausgang
Schaltabstand	$s_n$	8 mm
Einbau		nicht bündig
Ausgangspolarität		DC
Gesicherter Schaltabstand	$s_a$	0 ... 6,48 mm
Betätigungselement		Baustahl, z. B. 1.0037, S235JR (früher St37-2) 24 mm x 24 mm x 1 mm
Reduktionsfaktor $r_{Al}$		0,5
Reduktionsfaktor $r_{Cu}$		0,45
Reduktionsfaktor $r_{V2A}$ (1.4301)		0,7
Reduktionsfaktor $r_{Ms}$		0,5
Ausgangsart		3-Draht

### Kenndaten

Betriebsspannung	$U_B$	9 ... 30 V DC
Schaltfrequenz	$f$	0 ... 1500 Hz
Hysterese	$H$	2 ... 15 %
Verpolschutz		verpolschutz
Kurzschlusschutz		ja
Temperaturdrift		$\leq 10$ %
Bereitschaftsverzug	$t_v$	$\leq 5$ ms
Lastwiderstand		100 ... 250 Ohm
Schaltzustandsanzeige		LED, gelb

### Kenndaten funktionale Sicherheit

MTTF <sub>d</sub>	1583 a
Gebrauchsdauer ( $T_M$ )	20 a
Diagnosedeckungsgrad (DC)	0 %

### Digitalausgang

Ausgangstyp	Objekt erfasst: 10 mA $\pm$ 1 mA Objekt nicht erfasst: 5 mA $\pm$ 1 mA
-------------	---

### Umgebungsbedingungen

Umgebungstemperatur	-40 ... 85 °C (-40 ... 185 °F)
Lagertemperatur	-40 ... 85 °C (-40 ... 185 °F)

### Mechanische Daten

Anschlussart	Gerätestecker M12 x 1, 4-polig
Gehäusematerial	Messing, vernickelt
Stirnfläche	PBT
Schutzart	IP68 / IP69K
Masse	27 g

### Allgemeine Informationen

Lieferumfang	Lieferung mit 2 Muttern mit Sperrverzahnung
--------------	---

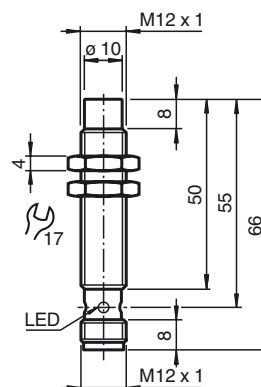
### Normen- und Richtlinienkonformität

Normenkonformität	
Normen	EN 60947-5-2:2007 EN 60947-5-2/A1:2012 IEC 60947-5-2:2007 IEC 60947-5-2 AMD 1:2012

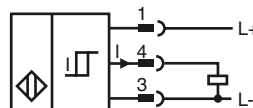
### Zulassungen und Zertifikate

UL-Zulassung	cULus Listed, General Purpose, Class 2 Power Source
E1-Typgenehmigung	10R-04

## Abmessungen



## Anschluss



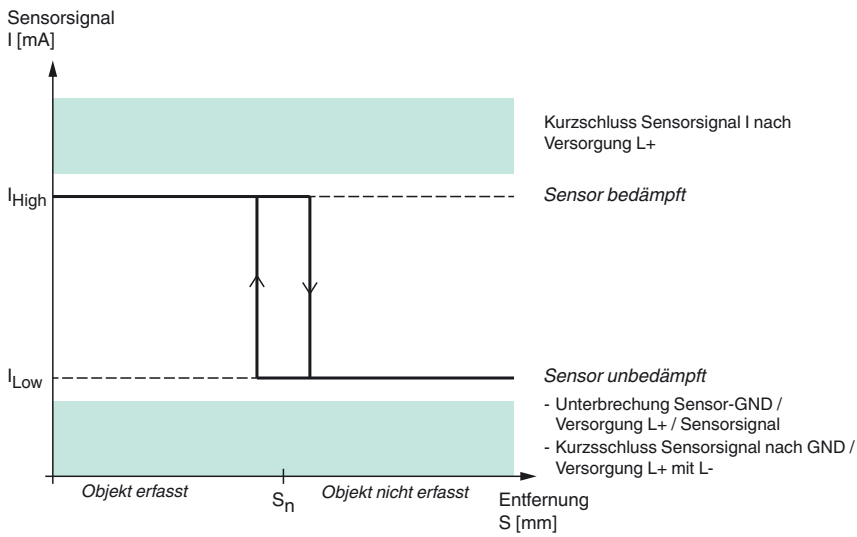
Pinbelegung



Adernfarben gemäß EN 60947-5-2

1	BN	(braun)
2	WH	(weiß)
3	BU	(blau)
4	BK	(schwarz)

Kennlinien



Veröffentlichungsdatum: 2020-01-27 10:33 Ausgabedatum: 2020-01-27 283416-0012\_ger.xml